



# swisspor

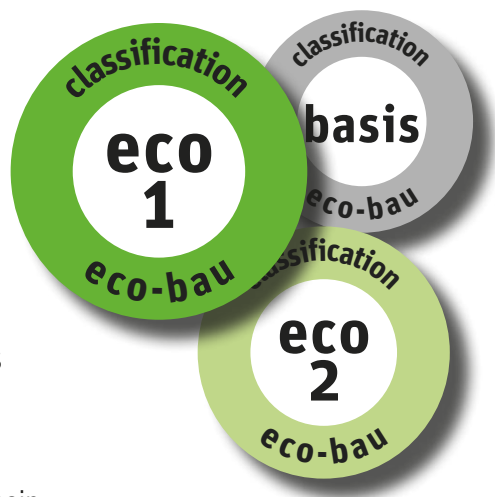


Liste de prix technique du bâtiment

Version 2

# Produits swisspor sur la list des eco-produits

Cette démarche souligne l'engagement de swisspor dans l'écologie. Tous les produits enregistrés peuvent être utilisés dans les constructions labellisées Minergie Eco et Eco CFC, ceux portant avec la qualification „Base” n'enfreignent aucun critère d'exclusion; ceux portant la qualification „eco 2” sont bons et ceux „eco 1” sont très bons. Ces critères revêtent une importance particulière à nos yeux car c'est aujourd'hui que nous construisons le bâtiment de demain.



Vous trouverez de plus amples informations sur ce thème sous:

**[www.eco-bau.ch](http://www.eco-bau.ch) | Instruments | Eco-produits | Répertoire des produits eco**

## **Prix :**

TVA non comprise

Les suppléments sont facturés au prix net.

## **Informations importantes :**

Version 2 - prix valables dès le 01 avril 2021.

Pour des applications particulières ou l'utilisation non-standard, notre produit doit être posé selon les normes de sécurité par le monteur qui en assume la responsabilité.

Ce sont nos conditions de ventes et de livraison qui font foi. Veuillez consulter la page 48 – 49 !  
Sous réserve de modifications

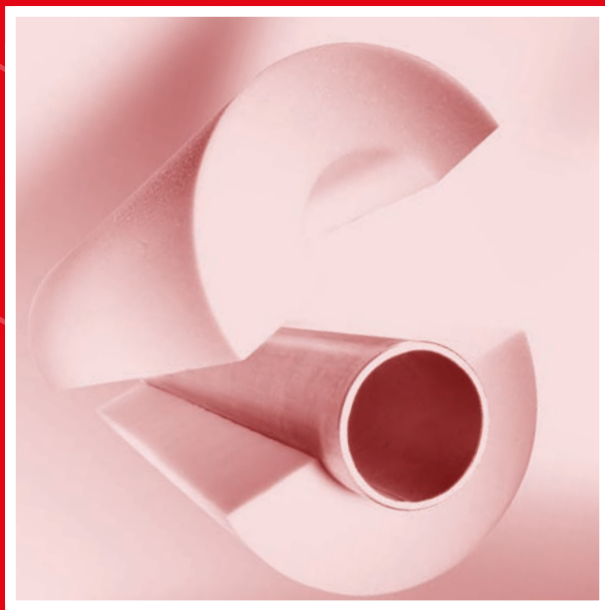
Photo couverture:  
© Sandra Culand

# Index

<b>swissporKISODUR</b>	Page
swissporKISODUR	8 – 17
Accessoires KISODUR	18
 <b>swissporKISODUR Alu</b>	
swissporKISODUR Alu	24 – 36
Accessoires KISODUR Alu	37
 <b>Isolation – Flocons</b>	
swissporROC	42
 <b>Annexes</b>	
Conditions de vente et de livraison	48 – 49
Lieux avec supplément pour accès difficile / montagne	50 – 51
Site web swisspor.ch	52
Coordonnées / service clientèle	53



# swissporKISODUR





# swissporKISODUR

N°	Contenu	Page
<b>1</b>	swissporKISODUR	8 – 17
<b>2</b>	Accessoires KISODUR	18

## Produits KISODUR PIR Coquilles

Conductivité thermique, valeur utile <sup>1)</sup>  $\lambda_D$  W/(m·K) 0.027  
Comportement au feu / Groupe D<sub>L</sub>-S2,d0 / RF3

1) Les valeurs thermiques en vigueur sont à télécharger sur notre site [www.swisspor.ch](http://www.swisspor.ch), sous Produit / déclaration SIA.



### Prix

Ø		Epaisseur d'isolation en mm					
		20		30		40	
Pouce	mm	m <sup>1</sup> /Ct	CHF/m <sup>1</sup>	m <sup>1</sup> /Ct	CHF/m <sup>1</sup>	m <sup>1</sup> /Ct	CHF/m <sup>1</sup>
	12	92	4.60	44	7.00	27	10.50
	15	84	4.60	42	7.50	27	10.90
<sup>3</sup> / <sub>8</sub>	17/18	70	4.90	40	7.90	24	11.40
<sup>1</sup> / <sub>2</sub> "	21/22	64	5.60	35	8.30	24	12.00
	24	64	6.00	35	8.70	24	12.60
	25	57	6.30	35	8.70	24	12.60
<sup>3</sup> / <sub>4</sub> "	27/28	57	6.30	30	9.40	20	13.40
	30	50	6.70	30	9.70	20	15.10
1"	33	50	7.00	30	10.20	18	15.30
	35	48	7.40	26	10.60	18	15.60
	38	48	7.50	26	11.00	16	16.00
	40	44	7.90	25	11.40	16	16.60
1 <sup>1</sup> / <sub>4</sub> "	42	44	7.90	24	11.40	16	16.60
	44	40	8.00	24	12.00	16	17.10
1 <sup>1</sup> / <sub>2</sub> "	48	35	8.40	24	12.40	15	17.90
1 <sup>3</sup> / <sub>4</sub> "	52	35	8.50	22	12.90	15	18.60
	54	35	9.00	20	13.60	14	18.90
	57	30	9.10	20	13.90	14	19.40
2"	60	30	9.50	20	14.20	13	19.80
	64	30	9.90	20	14.80	12	20.60
2 <sup>1</sup> / <sub>4</sub> "	70	24	10.10	18	14.90	12	21.20
2 <sup>1</sup> / <sub>2</sub> "	76	24	10.50	15	15.30	12	22.00
2 <sup>3</sup> / <sub>4</sub> "	83	20	11.10	14	15.80	10	22.50
3"	89	20	11.30	13	16.60	10	23.10
	90	18	12.30	13	17.50	9	24.30
3 <sup>1</sup> / <sub>4</sub> "	95	18	13.90	12	18.60	9	25.70
3 <sup>1</sup> / <sub>2</sub> "	102	15	14.70	12	18.90	8	26.30
3 <sup>3</sup> / <sub>4</sub> "	108	15	15.50	10	19.60	7	27.00
	110	15	15.60	10	19.80	7	27.60
4"	114	14	16.90	10	21.70	7	29.10
	117	13	19.70	9	23.80	7	31.40
4 <sup>1</sup> / <sub>4</sub> "	121	12	20.10	9	24.40	7	32.60
	127	12	21.00	8	26.30	6	34.30
	133	10	21.90	8	27.70	6	34.70
	136	10	22.30	7	28.00	6	35.90
5"	140	10	23.10	7	28.70	6	36.80
	144	10	24.70	7	29.40	6	37.40
	152	8	25.50	7	30.80	5	39.90
	159	8	26.30	6	31.90	5	40.30
	160	8	26.30	6	31.90	5	40.30
6"	168	8	29.30	6	36.80	5	46.10
8"	219	5	40.60	4	50.30	3	58.50
10"	273	4	54.70	3	67.40	2.5	77.80
12"	324	2	67.30	2	85.50	2	96.40

■ Délai de livraison sur demande

**Qualité :** Mousse dure de PIR ~ 33 kg/m<sup>3</sup>  
**Format :** Longueur 1000 mm  
**Emballage :** Carton  
**Densité 80 kg/m<sup>3</sup> :** sur demande  
**Autres dimensions :** sur demande

**Produits**

**KISODUR PIR Coquilles**

Conductivité thermique, valeur utile <sup>1)</sup>

$\lambda_D$

W/(m·K)

0.027

Comportement au feu / Groupe

D<sub>1</sub>-S2,d0 / RF3

1) Les valeurs thermiques en vigueur sont à télécharger sur notre site [www.swisspor.ch](http://www.swisspor.ch), sous Produit / déclaration SIA.



**Prix**

Ø		Epaisseur d'isolation en mm					
Pouce	mm	50		60		80	
		m <sup>1</sup> /Ct	CHF/m <sup>1</sup>	m <sup>1</sup> /Ct	CHF/m <sup>1</sup>	m <sup>1</sup> /Ct	CHF/m <sup>1</sup>
	12	18	15.70				
	15	18	15.70				
<sup>3</sup> / <sub>8</sub>	17/18	16	16.60	12	22.70		
<sup>1</sup> / <sub>2</sub> "	21/22	16	17.30	12	28.40		
	24	16	17.80	12	29.40		
	25	15	17.80	12	29.40		
<sup>3</sup> / <sub>4</sub> "	27/28	15	18.20	12	30.20		
	30	13	19.20	10	31.60		
1"	33	13	19.50	10	31.90		
	35	13	20.30	10	32.20		
	38	13	20.70	10	32.40		
	40	13	20.80	9	32.70		
1 <sup>1</sup> / <sub>4</sub> "	42	12	20.90	9	32.70		
	44	12	22.30	9	33.10		
1 <sup>1</sup> / <sub>2</sub> "	48	11	23.20	8	33.30		
1 <sup>3</sup> / <sub>4</sub> "	52	11	24.10	8	33.70		
	54	11	25.60	8	33.90		
	57	10	26.20	7	34.40		
2"	60	9	27.00	7	34.80	5	48.90
	64	9	28.00	7	35.30	4	51.10
2 <sup>1</sup> / <sub>4</sub> "	70	9	28.90	7	35.70	4	51.40
2 <sup>1</sup> / <sub>2</sub> "	76	8	29.60	7	36.30	4	51.70
2 <sup>3</sup> / <sub>4</sub> "	83	8	31.80	6	36.80	4	53.50
3"	89	7	33.20	6	37.10	4	56.50
	90	7	35.20	6	38.80	4	59.60
3 <sup>1</sup> / <sub>4</sub> "	95	7	35.60	6	38.80	4	62.20
3 <sup>1</sup> / <sub>2</sub> "	102	6	35.60	5	39.50	3	63.60
3 <sup>3</sup> / <sub>4</sub> "	108	6	36.10	5	39.80	3	65.00
	110	6	36.80	5	40.60	3	66.20
4"	114	6	38.60	5	42.40	3	66.80
	117	6	40.00	5	44.00	3	67.40
4 <sup>1</sup> / <sub>4</sub> "	121	6	42.70	4	46.70	3	68.20
	127	6	44.00	4	47.30	3	69.20
	133	5	46.10	4	47.80	3	69.60
	136	5	46.40	4	49.70	3	70.40
5 "	140	5	47.80	4	53.50	3	71.40
	144	5	49.10	4	56.30	3	74.60
	152	4	51.80	3	58.60	3	78.20
	159	4	53.90	3	61.10	2.5	81.50
	160	4	53.90	3	61.10	2.5	81.50
6 "	168	4	55.50	3	66.20	2.5	84.70
8 "	219	3	69.50	2.5	81.50	1.5	101.60
10 "	273	2	89.60	1.5	103.50	1	127.00
12 "	324	1.5	109.30	1.5	123.10	1	151.40

■ Délai de livraison sur demande

**Qualité :** Mousse dure de PIR ~ 33 kg/m<sup>3</sup>  
**Format :** Longueur 1000 mm  
**Emballage :** Carton  
**Densité**  
**80 kg/m<sup>3</sup> :** sur demande  
**Autres dimensions :** sur demande

**Produits** **KISODUR PIR Segments**

Conductivité thermique, valeur utile <sup>1)</sup>  $\lambda_D$  W/(m·K) 0.027

Comportement au feu / Groupe D<sub>L</sub>-S2,d0 / RF3

1) Les valeurs thermiques en vigueur sont à télécharger sur notre site [www.swisspor.ch](http://www.swisspor.ch), sous Produit / déclaration SIA.

**Prix**


Ø mm	Epaisseur d'isolation en mm						
	40	50	60	70	80	100	120
	CHF/m <sup>2</sup>	CHF/m <sup>2</sup>	CHF/m <sup>2</sup>	CHF/m <sup>2</sup>	CHF/m <sup>2</sup>	CHF/m <sup>2</sup>	CHF/m <sup>2</sup>
325– 400	66.80	74.10	86.70	91.90	101.20	137.10	141.70
401– 500	63.30	70.70	82.40	88.90	98.20	130.00	138.10
501– 600	59.10	67.20	78.00	84.50	95.30	122.70	134.50
601– 700	54.90	63.80	73.70	81.40	92.50	115.50	130.90
701– 800	49.50	59.80	70.10	78.30	91.10	108.20	127.30
801– 900	47.40	59.40	68.00	75.30	89.60	105.00	123.60
901–1000	45.60	57.40	66.70	74.00	88.20	103.30	120.00
1001–1100	44.00	55.40	65.50	72.70	86.80	102.20	119.10
1101–1200	42.90	53.50	64.30	71.20	85.50	100.10	118.30
1201–1300	42.40	52.40	63.30	69.90	84.20	98.90	117.60
1301–1400	42.10	51.90	62.30	68.50	82.70	97.70	116.50
1401–1500	41.60	51.20	61.30	67.20	81.40	96.70	115.70
1501–1600	40.90	50.70	60.30	66.50	80.00	96.00	114.80
1601–1800	40.30	50.20	59.30	65.80	78.60	95.70	114.30
1801–2000	39.80	50.00	58.30	65.00	77.40	95.10	113.70
2001–2500	39.60	49.70	57.30	64.30	75.90	94.30	113.10
2501–3000	39.30	49.40	56.30	63.90	74.60	93.70	112.30
3001–3500	38.90	49.00	55.30	63.20	73.80	93.00	111.70
3501–4000	38.60	48.30	54.10	62.70	73.10	92.10	111.10
4001–4500	37.50	47.60	53.00	62.20	72.30	91.40	110.60
4501–5000	36.70	47.00	51.70	61.80	71.70	90.60	110.00

■ Délai de livraison sur demande

**Qualité :** Mousse dure de PIR ~33 kg/m<sup>3</sup>  
**Format :** Longueur 1000 mm autres épaisseurs et diamètres sur demande

Produits

KISODUR PIR Coudes universels 90°

Conductivité thermique, valeur utile <sup>1)</sup>

$\lambda_D$

W/(m·K)

0.027

Comportement au feu / Groupe

D<sub>1</sub>-S2,d0 / RF3

1) Les valeurs thermiques en vigueur sont à télécharger sur notre site [www.swisspor.ch](http://www.swisspor.ch), sous Produit / déclaration SIA.

Prix



Ø			Epaisseur d'isolation en mm					
			20		30		40	
Pouce	mm	Type	Pces/Carton	CHF/Pce	Pces/Carton	CHF/Pce	Pces/Carton	CHF/Pce
	15	SBWP	270	3.60	150	3.80	100	4.90
(3/8")	17/18	SBWP	220	3.60	150	3.80	90	4.90
(1/2")	21/22	SBWP	200	3.70	120	4.20	80	5.10
(3/4")	27/28	SBWP	120	3.80	80	4.40	60	5.40
(1")	33	SBW	140	4.40	90	4.90	60	5.90
	33/35	SBWP	90	4.40	60	4.90	40	5.90
	38	S	200	4.40	140	4.90	100	5.90
1 1/4"	42	SBWP	60	5.10	40	5.80	30	6.80
1 1/2"	48	SBW	70	5.80	45	6.30	35	7.70
	54	SBWP	60	6.50	40	7.00	30	8.70
	57	S	100	6.80	78	7.40	50	9.20
2"	60	SBW	50	7.30	36	8.00	25	9.80
	64	S			50	8.50	40	10.40
	70	S	60	8.60	40	9.30		
2 1/2"	76	SBWP	36	9.80	24	10.50	14	13.30
3"	89	SBWP	16	11.30	12	13.60	10	16.10
	102	S	20	12.00	16	14.70		
	108	S	20	12.80	16	15.50	16	21.50
	110	S	20	13.10	16	15.80	15	21.90
4"	114	SBW	12	15.00	12	21.00	10	25.80
4"	114	S						
4 1/2"	127	S	15	21.00	15	26.20	10	31.40
	133	S	15	22.00	15	27.40	10	32.90
5"	140	S			10	31.40	10	37.90
	159	S	10	26.30	8	41.90		
6"	168	S			7	55.30	7	65.50
	219	S			3	113.80	3	125.30

■ Délai de livraison sur demande

Qualité :

Emballage:

Type:

Mousse dure de PIR coudes universels env. 33 kg/m<sup>3</sup>

Carton

S=coude soudé

B=coude avec pas de vis

W=coude en équerre

P=coude à sertir

SBWP=coude universel

**Produits** **KISODUR PIR Coudes universels 90°**

Conductivité thermique, valeur utile <sup>1)</sup>  $\lambda_D$  W/(m·K) 0.027

Comportement au feu / Groupe D<sub>L</sub>-S2,d0 / RF3

1) Les valeurs thermiques en vigueur sont à télécharger sur notre site [www.swisspor.ch](http://www.swisspor.ch), sous Produit / déclaration SIA.

**Prix**


Ø			Epaisseur d'isolation en mm					
			50		60		80	
Pouce	mm	Type	Pces/Carton	CHF/Pce	Pces/Carton	CHF/Pce	Pces/Carton	CHF/Pce
	15	SBWP						
(3/8")	17/18	SBWP	80	5.90				
(1/2")	21/22	SBWP	45	6.20				
(3/4")	27/28	SBWP	45	6.60				
(1")	33	SBW	40	7.00				
	35	SBWP	30	7.00				
	38	S						
1 1/4"	42	SBWP	20	7.40				
1 1/2"	48	SBW	28	9.30	16	11.10		
	54	SBWP	20	10.40				
	57	S	40	10.90	20	15.50		
2"	60	SBW	18	12.30	16	15.50		
	64	S	30	13.40				
	70	S						
2 1/2"	76	SBWP	12	18.40	8	20.40	8	30.70
3"	89	SBWP	8	23.60	8	27.70	6	34.50
	102	S						
	108	S	10	24.30	10	30.90	7	38.30
	110	S						
4"	114	SBW	10	32.30	8	33.90		
4"	114	S					6	38.70
4 1/2"	127	S						
	133	S	8	37.10	6	42.80	5	71.30
5"	140	S	7	41.90	6	49.60	4	73.80
	159	S	5	55.70				
6"	168	S	5	68.10	5	79.90	3	125.70
	219	S	3	129.20	2	138.70		

■ Délai de livraison sur demande

**Qualité :** Mousse dure de PIR rigide coudes universels env. 33 kg/m<sup>3</sup>  
**Emballage:** Carton  
**Type:** S=coude soudé  
B=coude avec pas de vis  
W=coude en équerre  
P=coude à sertir  
SBWP=coude universel

Produits

Coudes PVC 90° (pour coudes universels KISODUR PIR 90°)



Prix

Ø			Epaisseur d'isolation en mm					
			20			30		
Pouce	mm	Type	Type PVC	Pces/Carton	CHF/Pce	Type PVC	Pces/Carton	CHF/Pce
	15	SBWP	PB 17-20	440	2.30	PBW 17-30	240	2.80
(3/8")	17/18	SBWP	PB 17-20	440	2.30	PBW 17-30	240	2.80
(1/2")	21/22	SBWP	PB 21-20	360	2.30	PBW 21-30	260	3.10
(3/4")	27/28	SBWP	PB 27-20	300	2.80	PB 27-30	260	3.10
(1")	33	SBW	PB 33-20	240	2.80	PB 33-30	220	3.10
	35	SBWP	PB 33-20	240	2.80	PB 33-30	220	3.10
	38	S	PBW 17-30	240	2.80	PB 60-20	180	4.30
1 1/4"	42	SBWP	PBW 21-30	260	3.10	PB 21-40	160	4.50
1 1/2"	48	SBW	PB 48-20	240	3.10	PB 48-30	160	5.30
	54	SBWP	PB 33-30	220	3.10	PB 60-30	160	5.80
	57	S	PB 60-20	180	4.30	PB 60-30	160	5.80
2"	60	SBW	PB 60-20	180	4.30	PB 60-30	160	5.80
	64	S	PB 64-20	120	4.30	PBS 64-30	140	5.80
	70	S	PBS 70-20	140	5.00	PB 48-40	120	6.90
2 1/2"	76	SBWP	PB 60-30	160	5.80	PBW 76-30	100	8.90
3"	89	SBWP	PB 33-50	80	8.50	PBW 89-30	80	9.70
	102	S	PB 76-40	60	12.70	PBS 108-30	80	13.20
	108	S	PBS 89-30	80	11.40	PBS 108-30	80	13.20
	110	S	PB 76-40	60	12.70	PBS 108-30	80	13.20
4"	114	SBW	PB 76-40	60	12.70	PB 76-50	40	15.70
4"	114	S						
4 1/2"	127	S				PBS 133-30	40	16.40
	133	S	PBS 108-40	40	15.10	PBS 133-30	40	16.40
5"	140	S				PBS 108-50	40	17.40
	159	S				PBS 133-45	40	17.00
6"	168	S				PBS 133-50	60	20.70
	219	S				PBS 159-60	40	35.80

■ Délai de livraison sur demande

Emballage:

Type:

Carton  
S=coude soudé  
B=coude avec pas de vis  
W=coude en équerre  
P=coude à sertir  
SBWP=coude universel



Prix

Ø			Epaisseur d'isolation en mm					
			40			50		
Pouce	mm	Type	Type PVC	Pces/Carton	CHF/Pce	Type PVC	Pces/Carton	CHF/Pce
	15	SBWP	PB 33-30	220	3.10	PB 60-30	160	5.80
(3/8")	17/18	SBWP	PB 33-30	220	3.10	PB 60-30	160	5.80
(1/2")	21/22	SBWP	PB 21-40	160	4.50	PB 42-40	120	6.90
(3/4")	27/28	SBWP	PB 27-40	160	5.30	PBW 48-40	120	6.90
(1")	33	SBW	PB 33-40	160	5.80	PB 33-50	80	8.50
	35	SBWP	PB 33-40	160	5.80	PB 33-50	80	8.50
	38	S	PB 60-30	160	5.80			
1 1/4"	42	SBWP	PB 42-40	120	6.90	PB 42-50	80	9.90
1 1/2"	48	SBW	PBW 48-40	120	6.90	PBW 89-30	80	9.70
	54	SBWP	PB 60-40	80	8.90	PB 76-40	60	12.70
	57	S	PB 60-40	80	8.90	PB 76-40	60	12.70
2"	60	SBW	PB 42-50	80	9.90	PB 60-50	60	11.60
	64	S	PBS 70-40	80	10.00	PBS 70-50	60	13.40
	70	S	PBS 70-40	80	10.00	PBS 70-50	60	13.40
2 1/2"	76	SBWP	PB 76-40	60	12.70	PB 76-50	40	15.70
3"	89	SBWP	PBW 89-40	40	16.90	PB 89-50	40	15.70
	102	S						
	108	S	PBS 108-40	40	15.10	PBS 108-50	40	17.40
	110	S	PBS 114-40	40	19.70			
4"	114	SBW	PBW 114-40	40	19.70	PBW 114-50	40	22.70
4"	114	S						
4 1/2"	127	S	PBS 133-40	40	18.90			
	133	S	PBS 133-40	40	18.90	PBS 133-50	60	20.70
5"	140	S	PBS 108-60	40	20.90	PBS 140-50	60	21.80
	159	S	PBS 140-50	60	21.80	PBS 140-60	40	29.10
6"	168	S	PBS 133-60	40	27.10	PBS 168-50	40	31.70
	219	S	PBS 194-60	40	51.00	PBS 219-50	40	51.00

■ Délai de livraison sur demande

Emballage:

Carton

Type:

S=coude soudé

B=coude avec pas de vis

W=coude en équerre

P=coude à sertir

SBWP=coude universel

Produits

Coudes PVC 90° (pour coudes universels KISODUR PIR 90°)



Prix

Ø			Epaisseur d'isolation en mm					
			60			80		
Pouce	mm	Type	Type PVC	Pces/Carton	CHF/Pce	Type PVC	Pces/Carton	CHF/Pce
	15	SBWP						
(3/8")	17/18	SBWP						
(1/2")	21/22	SBWP						
(3/4")	27/28	SBWP						
(1")	33	SBW						
	35	SBWP						
	38	S						
1 1/4"	42	SBWP						
1 1/2"	48	SBW	PBW 89-40	40	16.90			
	54	SBWP						
	57	S	PB 76-50	40	15.70			
2"	60	SBW	PB 89-50	40	15.70			
	64	S						
	70	S						
2 1/2"	76	SBWP	PBW 114-40	40	19.70	PBS 76-80	40	26.90
3"	89	SBWP	PBW 114-50	40	22.70	PBS 89-80	40	32.30
	102	S						
	108	S	PBS 108-60	40	20.90	PBS 108-80	40	36.30
	110	S						
4"	114	SBW	PBS 76-80	40	26.90			
4"	114	S				PBS 114-80	40	37.90
4 1/2"	127	S						
	133	S	PBS 133-60	40	27.10	PBS 133-80	40	40.10
5"	140	S	PBS 140-60	40	29.10	PBS 140-80	40	44.30
	159	S				PBS 159-80	40	49.40
6"	168	S	PBS 133-80	40	40.10	PBS 168-80	40	51.30
	219	S	PBS 219-60	40	59.10			

■ Délai de livraison sur demande

Emballage:

Carton

Type:

S=coude soudé

B=coude avec pas de vis

W=coude en équerre

P=coude à sertir

SBWP=coude universel



Prix

Ø		Epaisseur d'isolation en mm								
		20			30			40		
Pouce	mm	Type	Pce/Ct	CHF/Pce	Type	Pce/Ct	CHF/Pce	Type	Pce/Ct	CHF/Pce
3/8"	17				27-25	250	2.40	48-25	180	4.10
1/2"	21	21-20	400	2.30	33-25	200	3.00	42-30	160	4.10
3/4"	27	27-20	300	2.30	27-30	250	3.10	60-25	160	4.80
1"	33	33-20	260	2.60	42-25	140	3.30	33-40	160	5.00
1 1/4"	42	33-25	200	3.00	42-30	160	4.10	60-30	160	5.50
1 1/2"	48	27-30	250	3.10	60-25	160	4.80	48-40	160	5.80
2"	60	42-30	160	4.10	60-30	160	5.50	60-40	160	7.60
2 1/2"	76	60-30	160	5.50	76-30	140	6.90	76-40	120	10.70
3"	89	48-40	160	5.80	89-30	140	7.70	89-40	100	14.50



Prix

Ø		Epaisseur d'isolation en mm					
		50			60		
Pouce	mm	Type	Pce/Ct	CHF/Pce	Type	Pce/Ct	CHF/Pce
3/8"	17						
1/2"	21	60-30	160	5.50	60-40	160	7.60
3/4"	27	48-40	160	5.80	89-30	140	7.70
1"	33	76-30	140	6.90	76-40	120	10.70
1 1/4"	42	60-40	160	7.60	60-50	140	11.50
1 1/2"	48	89-30	140	7.70	89-40	100	14.50
2"	60	60-50	140	11.50			
2 1/2"	76	76-50	100	11.80			
3"	89	89-50	100	14.50			

Produits

Feuilles de PVC



Prix

Noyau mm	Epaisseur mm	Largeur mm	m <sup>2</sup> /Rouleau	m <sup>1</sup> /Rouleau	Rouleaux/Palette	CHF/m <sup>2</sup> netto
45	0.30	1200	30	25	55	2.90
77	0.30	1200	30	25	35	2.90

Qualité:

Feuille de PVC gris

Produits

Feuilles de PVC prédécoupées



Prix

Diamètre du tuyau		Epaisseur en mm							
		20		30		40		50	
Pouce	mm	Largeur	CHF/Pce	Largeur	CHF/Pce	Largeur	CHF/Pce	Largeur	CHF/Pce
3/8"	17	220	2.20	290	2.50	340	2.90	410	3.50
1/2"	21	240	2.30	300	2.50	350	2.90	410	3.50
3/4"	27	250	2.30	320	2.70	370	3.00	430	3.60
1"	33	270	2.40	340	2.90	390	3.20	450	3.70
	38	290	2.50	360	3.00	410	3.50	470	3.90
1 1/4"	42	300	2.50	360	3.00	420	3.60	490	4.00
	44	300	2.50	380	3.10	420	3.60	500	4.10
1 1/2"	48	320	2.70	400	3.20	440	3.70	500	4.10
	52	340	2.90	400	3.20	450	3.70	520	4.20
	54	340	2.90	420	3.60	460	3.80	520	4.20
	57	360	3.00	420	3.60	470	3.90	530	4.20
2"	60	360	3.00	430	3.60	470	3.90	540	4.50
	70	400	3.20	450	3.70	510	4.10	580	4.70
2 1/2"	76	420	3.60	470	3.90	520	4.20	590	4.70
	83	430	3.60	490	4.00	550	4.50	610	4.80
3"	89	450	3.70	520	4.20	570	4.60	630	5.00
	95	470	3.90	540	4.50	580	4.70	650	5.30
3 1/2"	102	490	4.00	560	4.60	620	5.00	680	5.40
	108	520	4.20	580	4.70	640	5.20	700	5.50
	110	520	4.20	580	4.70	640	5.20	710	5.60
4"	114	540	4.50	600	4.80	650	5.30	720	5.60
	121	560	4.60	620	5.00	680	5.40	740	5.70
4 1/2"	127	580	4.70	640	5.20	690	5.50	760	5.80
	133	600	4.80	660	5.40	710	5.60	780	5.80
5"	140	620	5.00	690	5.50	740	5.70	800	6.00
	159	690	5.50	730	5.70	800	6.00	860	6.30

■ Délai de livraison sur demande

# Accessoires KISODUR

## Produits

## Fil de fer



### Prix

Diamètre mm	Rouleau à	CHF/Rouleau
0.8	2.5 kg	18.30

**Qualité:** Fil de fer, galvanisé

**Emballage:** Rouleaux

## Produits

## Manchette de finition en alu



### Prix

Epaisseur mm	m <sup>1</sup> /Rouleau	Rouleaux/Carton	CHF/Rouleau
20	10	5	10.50
30	10	5	12.20
40	10	5	17.10
50	10	5	18.50
60	10	5	19.60

■ Délai de livraison sur demande

**Emballage:** Carton

## Produits

## Liquide à souder



### Prix

Contenant	l/Contenant	Contenants/Carton	CHF/Contenant
boîtes <sup>1)</sup>	1	5	22.50
pot <sup>1)</sup>	5		97.20

1) Sans taxe COV

**Emballage:** Carton

## Produits

## Bandages coudes PVC (non-collant)



### Prix

Largeur mm	m <sup>1</sup> /Rouleau	CHF/Rouleau
20	10	3.70
30	10	5.00
50	10	7.00

**Qualité :** Bandages coudes PVC, non-collant, gris clair

**Emballage :** Carton

## Produits

## Bande autoadhésive PVC



### Prix

Largeur mm	m <sup>1</sup> /Rouleau	Rouleaux/Carton	CHF/Rouleau netto
20	10	180	1.60
30	10	150	2.70
50	10	90	4.30
100	10	48	8.70

**Qualité :** Bande autocollante PVC, gris clair

**Emballage :** Carton

## Produits

## Bande autoadhésive Alu



### Prix

Largeur mm	m <sup>1</sup> /Rouleau	Rouleaux/Carton	CHF/Rouleau netto
50	50	24	9.00
75	100	16	12.60

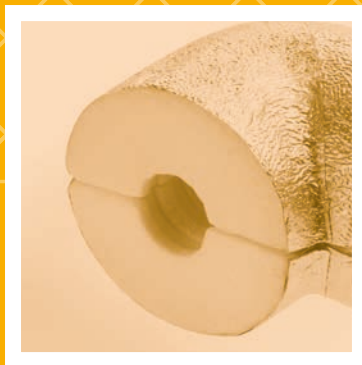
**Qualité :** Bande autocollante ALU, alu pur

**Emballage :** Carton





# swissporKISODUR Alu





# swissporKISODUR Alu

N°	Contenu	Page
3	swissporKISODUR Alu	24 – 36
4	Accessoires KISODUR Alu	37

**Produits** **KISODUR PIR Alu Coquilles**

Conductivité thermique, valeur utile <sup>1)</sup>	$\lambda_D$	W/(m·K)	0.027
Comportement au feu / Groupe			D <sub>L</sub> -S2,d0 / RF3
Epaisseur d'une couche d'air ayant une résistance équivalente à la diffusion	$s_d$	m	≥ 1500

1) Les valeurs thermiques en vigueur sont à télécharger sur notre site [www.swisspor.ch](http://www.swisspor.ch), sous Produit / déclaration SIA.

**Prix**



Ø		Epaisseur d'isolation en mm					
		20		30		40	
		m <sup>1</sup> /Ct	CHF/m <sup>1</sup>	m <sup>1</sup> /Ct	CHF/m <sup>1</sup>	m <sup>1</sup> /Ct	CHF/m <sup>1</sup>
	15	70	10.40	39	14.10	24	17.80
	18	63	10.60	34	14.60	22	18.90
	22	58	11.50	32	15.30	20	19.90
	28	48	12.60	28	16.20	18	21.00
	35	39	14.30	24	17.80	15	23.70
1 1/4"	42	33	15.20	20	19.70	14	25.40
1 1/2"	48	28	16.90	18	21.00	12	27.00
	54	24	17.50	15	22.30	11	28.50
2"	60	22	18.40	14	23.80	11	30.20
	64	19	18.70	13	24.40	10	31.40
	67	15	19.00	12	24.70	9	31.90
2 1/2"	76	15	19.40	11	25.70	8	34.40
3"	89	12	22.10	9	28.10	6	37.20
	108	9	28.20	6	33.40	6	42.60
	110	9	28.20	6	33.40	6	42.60
4"	114	8	29.70	6	34.60	5	44.20
	127	6	34.50	5	41.00	3	50.90
5"	140	6	37.80	5	43.60	3	53.80
	159			3	48.80	2	58.70
6"	168			3	53.90	2	64.10
8"	219			2	70.80	2	83.40

■ Délai de livraison sur demande

**Qualité:** Mousse dure de PIR avec parement alu ~ 33 kg/m<sup>3</sup>  
**Format:** Longueur 1000 mm  
**Emballage:** Carton  
**Autres dimensions :** sur demande

Produits			KISODUR PIR Alu Coquilles
Conductivité thermique, valeur utile <sup>1)</sup>	$\lambda_D$	W/(m·K)	0.027
Comportement au feu / Groupe			D <sub>1</sub> -S2,d0 / RF3
Epaisseur d'une couche d'air ayant une résistance équivalente à la diffusion	$s_d$	m	≥ 1500

1) Les valeurs thermiques en vigueur sont à télécharger sur notre site [www.swisspor.ch](http://www.swisspor.ch), sous Produit / déclaration SIA.



#### Prix

Ø		Epaisseur d'isolation en mm					
		50		60		80	
Pouce	mm	m <sup>1</sup> /Ct	CHF/m <sup>1</sup>	m <sup>1</sup> /Ct	CHF/m <sup>1</sup>	m <sup>1</sup> /Ct	CHF/m <sup>1</sup>
	15						
	18						
	22	14	26.40				
	28	12	28.30	9	33.90		
	35	11	30.20	8	41.60		
1 1/4"	42	11	33.00	7	42.50		
1 1/2"	48	9	34.30	6	43.50		
	54	8	38.30	6	44.40	4	59.20
2"	60	8	39.50	6	46.00	4	61.30
	64	7	40.50	6	48.10		
	67	6	40.80	6	48.80		
2 1/2"	76	6	42.30	6	50.60	2	69.10
3"	89	6	48.00	4	53.80	2	76.60
	108	4	54.60	3	60.40	2	87.50
	110	4	54.60	3	60.40	2	87.50
4"	114	4	56.20	3	61.50	2	88.00
	127	3	61.10	2	65.30	2	90.70
5"	140	3	65.60	2	76.70	2	100.40
	159	2	73.60	2	84.30	1	107.50
6"	168	2	77.80	2	89.70	1	123.40
8"	219	1	100.40	1	117.20	1	140.40

■ Délai de livraison sur demande

**Qualité:** Mousse dure de PIR avec parement alu ~ 33 kg/m<sup>3</sup>  
**Format:** Longueur 1000 mm  
**Emballage:** Carton  
**Autres dimensions :** sur demande

**Produits** KISODUR PIR Alu Coquilles feuille Alu renforcée

Conductivité thermique, valeur utile <sup>1)</sup>	$\lambda_D$	W/(m·K)	0.027
Comportement au feu / Groupe			D <sub>L</sub> -S2,d0 / RF3
Epaisseur d'une couche d'air ayant une résistance équivalente à la diffusion	$s_d$	m	≥ 1500

1) Les valeurs thermiques en vigueur sont à télécharger sur notre site [www.swisspor.ch](http://www.swisspor.ch), sous Produit / déclaration SIA.

**Prix**



Ø		Epaisseur d'isolation en mm					
		20		30		40	
Pouce	mm	m <sup>1</sup> /Ct	CHF/m <sup>1</sup>	m <sup>1</sup> /Ct	CHF/m <sup>1</sup>	m <sup>1</sup> /Ct	CHF/m <sup>1</sup>
	15	70	10.40	39	14.10	24	17.80
	18	63	10.60	34	14.60	22	18.90
	22	58	11.50	32	15.30	20	19.90
	28	48	12.60	28	16.20	18	21.00
	35	39	14.30	24	17.80	15	23.70
1 1/4"	42	33	15.20	20	19.70	14	25.40
1 1/2"	48	28	16.90	18	21.00	12	27.00
	54	24	17.50	15	22.30	11	28.50
2"	60	22	18.40	14	23.80	11	30.20
	64	19	18.70	13	24.40	10	31.40
	67	15	19.00	12	24.70	9	31.90
2 1/2"	76	15	19.40	11	25.70	8	34.40
3"	89	12	22.10	9	28.10	6	37.20
	108	9	28.20	6	33.40	6	42.60
	110	9	28.20	6	33.40	6	42.60
4"	114	8	29.70	6	34.60	5	44.20
	127	6	34.50	5	41.00	3	50.90
5"	140	6	37.80	5	43.60	3	53.80
	159			3	48.80	2	58.70
6"	168			3	53.90	2	64.10
8"	219			2	70.80	2	83.40

■ Délai de livraison sur demande

**Qualité:** Mousse dure de PIR avec parement alu ~ 33 kg/m<sup>3</sup>  
**Format:** Longueur 1000 mm  
**Emballage:** Carton  
**Autres dimensions :** sur demande

**Produits** **KISODUR PIR Alu Coquilles feuille Alu renforcée**

Conductivité thermique, valeur utile <sup>1)</sup>	$\lambda_D$	W/(m·K)	0.027
Comportement au feu / Groupe			D <sub>1</sub> -S2,d0 / RF3
Epaisseur d'une couche d'air ayant une résistance équivalente à la diffusion	$s_d$	m	≥ 1500

1) Les valeurs thermiques en vigueur sont à télécharger sur notre site [www.swisspor.ch](http://www.swisspor.ch), sous Produit / déclaration SIA.

**Prix**



Ø		Epaisseur d'isolation en mm					
		50		60		80	
Pouce	mm	m <sup>1</sup> /Ct	CHF/m <sup>1</sup>	m <sup>1</sup> /Ct	CHF/m <sup>1</sup>	m <sup>1</sup> /Ct	CHF/m <sup>1</sup>
	15						
	18						
	22	14	26.40				
	28	12	28.30	9	33.90		
	35	11	30.20	8	41.60		
1 1/4"	42	11	33.00	7	42.50		
1 1/2"	48	9	34.30	6	43.50		
	54	8	38.30	6	44.40	4	59.20
2"	60	8	39.50	6	46.00	4	61.30
	64	7	40.50	6	48.10		
	67	6	40.80	6	48.80		
2 1/2"	76	6	42.30	6	50.60	2	69.10
3"	89	6	48.00	4	53.80	2	76.60
	108	4	54.60	3	60.40	2	87.50
	110	4	54.60	3	60.40	2	87.50
4"	114	4	56.20	3	61.50	2	88.00
	127	3	61.10	2	65.30	2	90.70
5"	140	3	65.60	2	76.70	2	100.40
	159	2	73.60	2	84.30	1	107.50
6"	168	2	77.80	2	89.70	1	123.40
8"	219	1	100.40	1	117.20	1	140.40

 Délai de livraison sur demande

<b>Qualité:</b>	Mousse dure de PIR avec parement alu ~ 33 kg/m <sup>3</sup>
<b>Format:</b>	Longueur 1000 mm
<b>Emballage:</b>	Carton
<b>Autres dimensions :</b>	sur demande

**Produits** KISODUR PIR Alu Coquilles feuille Alu écroûie

Conductivité thermique, valeur utile <sup>1)</sup>	$\lambda_D$	W/(m·K)	0.027
Comportement au feu / Groupe			D <sub>L</sub> -S2,d0 / RF3
Epaisseur d'une couche d'air ayant une résistance équivalente à la diffusion	$s_d$	m	≥ 1500

1) Les valeurs thermiques en vigueur sont à télécharger sur notre site [www.swisspor.ch](http://www.swisspor.ch), sous Produit / déclaration SIA.

**Prix**



Ø		Epaisseur d'isolation en mm					
		20		30		40	
		m <sup>1</sup> /Ct	CHF/m <sup>1</sup>	m <sup>1</sup> /Ct	CHF/m <sup>1</sup>	m <sup>1</sup> /Ct	CHF/m <sup>1</sup>
	15	70	10.90	39	14.80	24	18.80
	18	63	11.10	34	15.30	22	19.90
	22	58	12.10	32	16.00	20	20.90
	28	48	13.40	28	17.00	18	22.00
	35	39	15.00	24	18.80	15	24.90
1 1/4"	42	33	15.90	20	20.80	14	26.60
1 1/2"	48	28	17.70	18	22.00	12	28.30
	54	24	18.40	15	23.40	11	29.90
2"	60	22	19.30	14	25.00	11	31.80
	64	19	19.60	13	25.60	10	32.90
	67	15	20.00	12	25.90	9	33.40
2 1/2"	76	15	20.50	11	27.00	8	36.10
3"	89	12	23.20	9	29.50	6	39.10
	108	9	29.60	6	35.20	6	44.70
	110	9	29.60	6	35.20	6	44.70
4"	114	8	31.30	6	36.30	5	46.50
	127	6	36.20	5	43.10	3	53.40
5"	140	6	39.80	5	45.80	3	56.50
	159			3	51.30	2	61.70
6"	168			3	56.60	2	67.30
8"	219			2	74.30	2	87.60

■ Délai de livraison sur demande

<b>Qualité:</b>	Mousse dure de PIR avec parement alu ~ 33 kg/m <sup>3</sup>
<b>Format:</b>	Longueur 1000 mm
<b>Emballage:</b>	Carton
<b>Autres dimensions :</b>	sur demande

**Produits** **KISODUR PIR Alu Coquilles feuille Alu écrouie**

Conductivité thermique, valeur utile <sup>1)</sup>	$\lambda_D$	W/(m·K)	0.027
Comportement au feu / Groupe			D <sub>1</sub> -S2,d0 / RF3
Epaisseur d'une couche d'air ayant une résistance équivalente à la diffusion	$s_d$	m	≥ 1500

1) Les valeurs thermiques en vigueur sont à télécharger sur notre site [www.swisspor.ch](http://www.swisspor.ch), sous Produit / déclaration SIA.

**Prix**



Ø		Epaisseur d'isolation en mm					
		50		60		80	
Pouce	mm	m <sup>1</sup> /Ct	CHF/m <sup>1</sup>	m <sup>1</sup> /Ct	CHF/m <sup>1</sup>	m <sup>1</sup> /Ct	CHF/m <sup>1</sup>
	15						
	18						
	22	14	27.80				
	28	12	29.70	9	35.70		
	35	11	31.80	8	42.90		
1 1/4"	42	11	34.70	7	44.60		
1 1/2"	48	9	36.00	6	45.70		
	54	8	40.30	6	46.70	4	62.20
2"	60	8	41.40	6	48.20	4	64.30
	64	7	42.60	6	50.70		
	67	6	42.90	6	51.30		
2 1/2"	76	6	44.30	6	53.00	2	72.60
3"	89	6	50.60	4	56.50	2	80.40
	108	4	57.40	3	63.40	2	91.90
	110	4	57.40	3	63.40	2	91.90
4"	114	4	58.90	3	64.50	2	92.50
	127	3	64.00	2	68.70	2	95.20
5"	140	3	68.90	2	80.50	2	105.50
	159	2	77.30	2	88.60	1	112.90
6"	168	2	81.70	2	94.30	1	129.50
8"	219	1	105.50	1	123.10	1	147.40

■ Délai de livraison sur demande

<b>Qualité:</b>	Mousse dure de PIR avec parement alu ~ 33 kg/m <sup>3</sup>
<b>Format:</b>	Longueur 1000 mm
<b>Emballage:</b>	Carton
<b>Autres dimensions :</b>	sur demande

**Produits** KISODUR PIR Alu Coquilles feuille Alu renforcée noire

Conductivité thermique, valeur utile <sup>1)</sup>	$\lambda_D$	W/(m·K)	0.027
Comportement au feu / Groupe			D <sub>L</sub> -S2,d0 / RF3
Epaisseur d'une couche d'air ayant une résistance équivalente à la diffusion	$s_d$	m	≥ 1500

1) Les valeurs thermiques en vigueur sont à télécharger sur notre site [www.swisspor.ch](http://www.swisspor.ch), sous Produit / déclaration SIA.

**Prix**



Ø		Epaisseur d'isolation en mm					
		20		30		40	
Pouce	mm	m <sup>1</sup> /Ct	CHF/m <sup>1</sup>	m <sup>1</sup> /Ct	CHF/m <sup>1</sup>	m <sup>1</sup> /Ct	CHF/m <sup>1</sup>
	15	70	11.20	39	15.20	22	19.30
	18	63	11.40	34	15.70	22	20.40
	22	58	12.40	32	16.60	20	21.50
	28	48	13.80	28	17.50	18	22.60
	35	39	15.40	24	19.30	15	25.60
1 1/4"	42	33	16.40	20	21.30	14	27.30
1 1/2"	48	28	18.20	18	22.60	12	29.30
	54	24	18.90	15	24.20	11	30.80
2"	60	22	19.80	14	25.70	11	32.60
	64	19	20.10	13	26.30	10	33.80
	67	15	20.50	12	26.60	9	34.40
2 1/2"	76	15	21.00	11	27.80	8	37.10
3"	89	12	24.00	9	30.30	6	40.20
	108	9	30.50	6	36.20	5	46.00
	110	9	30.50	6	36.20	5	46.00
4"	114	8	32.10	6	37.30	5	47.80
	127	6	37.20	5	44.20	3	54.90
5"	140	6	40.90	5	47.10	3	58.10
	159			3	52.70	2	63.40
6"	168			3	58.20	2	69.30
8"	219			2	76.50	2	90.10

■ Délai de livraison sur demande

<b>Qualité:</b>	Mousse dure de PIR avec parement alu ~ 33 kg/m <sup>3</sup>
<b>Format:</b>	Longueur 1000 mm
<b>Emballage:</b>	Carton
<b>Autres dimensions :</b>	sur demande

**Produits** KISODUR PIR Alu Coquilles feuille Alu renforcée noire

Conductivité thermique, valeur utile <sup>1)</sup>	$\lambda_D$	W/(m·K)	0.027
Comportement au feu / Groupe			D <sub>1</sub> -S2,d0 / RF3
Epaisseur d'une couche d'air ayant une résistance équivalente à la diffusion	$s_d$	m	≥ 1500

1) Les valeurs thermiques en vigueur sont à télécharger sur notre site [www.swisspor.ch](http://www.swisspor.ch), sous Produit / déclaration SIA.

**Prix**



Ø		Epaisseur d'isolation en mm					
		50		60		80	
Pouce	mm	m <sup>1</sup> /Ct	CHF/m <sup>1</sup>	m <sup>1</sup> /Ct	CHF/m <sup>1</sup>	m <sup>1</sup> /Ct	CHF/m <sup>1</sup>
	15						
	18						
	22	14	28.50				
	28	12	30.60	9	36.80		
	35	12	32.60	8	45.00		
1 1/4"	42	11	35.70	7	45.80		
1 1/2"	48	9	37.00	6	47.00		
	54	8	41.40	6	48.00	4	64.70
2"	60	8	42.60	6	49.50	4	65.60
	64	7	43.70	6	52.00		
	67	6	44.00	6	52.70		
2 1/2"	76	6	45.60	5	54.60	2	74.60
3"	89	6	51.90	4	58.10	2	82.70
	108	4	59.00	3	65.20	2	94.50
	110	4	59.00	3	65.20	2	94.50
4"	114	4	60.80	3	66.40	2	95.00
	127	3	66.00	2	70.50	2	98.00
5"	140	3	70.80	2	82.80	2	108.60
	159	2	79.50	2	91.00	1	116.10
6"	168	2	84.00	2	96.80	1	133.10
8"	219	1	108.60	1	126.50	1	151.60

■ Délai de livraison sur demande

<b>Qualité:</b>	Mousse dure de PIR avec parement alu ~ 33 kg/m <sup>3</sup>
<b>Format:</b>	Longueur 1000 mm
<b>Emballage:</b>	Carton
<b>Autres dimensions :</b>	sur demande

## Produits KISODUR PIR Alu coudes universels 90°

Conductivité thermique, valeur utile <sup>1)</sup>	$\lambda_D$	W/(m·K)	0.027
Comportement au feu / Groupe			D <sub>L</sub> -S2,d0 / RF3
Epaisseur d'une couche d'air ayant une résistance équivalente à la diffusion	$s_d$	m	≥ 1500

1) Les valeurs thermiques en vigueur sont à télécharger sur notre site [www.swisspor.ch](http://www.swisspor.ch), sous Produit / déclaration SIA.

### Prix



			Epaisseur d'isolation en mm					
			20	30	40	50	60	80
Pouce	mm	Type	CHF/Pce	CHF/Pce	CHF/Pce	CHF/Pce	CHF/Pce	CHF/Pce
	15	SBWP	16.70	18.60	24.60			
(3/8")	17/18	SBWP	16.70	18.60	24.60			
(1/2")	21/22	SBWP	16.90	18.70	24.90			
(3/4")	27/28	SBWP	17.10	20.70	25.50			
(1")	33/35	SBWP	18.30	21.10	25.80	32.00		
	38	S	18.50	23.00	26.00			
1 1/4"	42	SBWP	18.70	25.30	26.50	33.00		
1 1/2"	48	SBW	21.10	26.00	31.70	33.60		
	54	SBWP	21.80	26.70	32.60	39.40		
	57	S	25.00	27.20	33.20	39.80	44.90	
2"	60	SBW	25.50	27.70	33.50	40.30	45.70	
	64	S		28.20	34.40	41.30		
	70	S	27.20	29.90				
2 1/2"	76	SBWP	31.80	35.00	41.40	44.10	50.80	56.60
3"	89	SBWP	33.60	38.30	45.70	48.90	59.40	69.30
	102	S	37.90					
	108	S	40.20	48.00	54.00	61.50	69.40	89.80
	110	S	40.20	48.00	54.00			
4"	114	SBW	42.60	52.30	57.80	74.10	82.20	
4"	114	S						93.60
4 1/2"	127	S	56.10	58.40	69.60			
	133	S		61.20	72.80	76.60	87.00	113.30
5"	140	S		64.20	76.20	80.70	91.60	119.20
	159	S	76.50	80.40		105.20		
6"	168	S		95.70	107.30	112.60	125.60	177.90
8"	219	S		164.00	177.50	181.20	192.60	

■ Délai de livraison sur demande

**Qualité:** Mousse dure de PIR coudes universels revêtement Alu env. 33 kg/m<sup>3</sup>

**Emballage:** Carton

**Type:** S=coude soudé  
B=coude avec pas de vis  
W=coude en équerre  
P=coude à sertir  
SBWP=coude universel

**Prix de base:** Pour l'achat de moins de 20 pièces par grandeur / +15 % de supplément

**Produits** **KISODUR PIR Alu renforcé coudes universels 90°**

Conductivité thermique, valeur utile <sup>1)</sup>	$\lambda_D$	W/(m·K)	0.027
Comportement au feu / Groupe			D <sub>1</sub> -S2,d0 / RF3
Epaisseur d'une couche d'air ayant une résistance équivalente à la diffusion	$s_d$	m	≥ 1500

1) Les valeurs thermiques en vigueur sont à télécharger sur notre site [www.swisspor.ch](http://www.swisspor.ch), sous Produit / déclaration SIA.

**Prix**



			Epaisseur d'isolation en mm					
			20	30	40	50	60	80
Pouce	mm	Type	CHF/Pce	CHF/Pce	CHF/Pce	CHF/Pce	CHF/Pce	CHF/Pce
	15	SBWP	16.70	18.60	24.60			
(3/8")	17/18	SBWP	16.70	18.60	24.60			
(1/2")	21/22	SBWP	16.90	18.70	24.90			
(3/4")	27/28	SBWP	17.10	20.70	25.50			
(1")	33/35	SBWP	18.30	21.10	25.80	32.00		
	38	S	18.50	23.00	26.00			
1 1/4"	42	SBWP	18.70	25.30	26.50	33.00		
1 1/2"	48	SBW	21.10	26.00	31.70	33.60		
	54	SBWP	21.80	26.70	32.60	39.40		
	57	S	25.00	27.20	34.20	39.80	44.90	
2"	60	SBW	25.50	27.70	33.50	40.30	45.70	
	64	S		28.20	34.40	41.30		
	70	S	27.20	29.90				
2 1/2"	76	SBWP	31.80	35.00	41.40	44.10	50.80	56.60
3"	89	SBWP	33.60	38.30	45.70	48.90	59.40	69.30
	102	S	37.90					
	108	S	40.20	48.00	54.00	61.50	69.40	89.80
	110	S	40.20	48.00	54.00			
4"	114	SBW	42.60	52.30	57.80	74.10	82.20	
4"	114	S						93.60
4 1/2"	127	S	56.10	58.40	69.60			
	133	S		61.20	72.80	76.60	87.00	113.30
5"	140	S		64.20	76.20	80.70	91.60	119.20
	159	S	76.50	80.40		105.20		
6"	168	S		95.70	107.30	112.60	125.60	177.90
8"	219	S		164.00	177.50	181.20	192.60	

■ Délai de livraison sur demande

**Qualité:** Mousse dure de PIR coudes universels revêtement Alu env. 33 kg/m<sup>3</sup>

**Emballage:** Carton

**Type:** S=coude soudé  
B=coude avec pas de vis  
W=coude en équerre  
P=coude à sertir  
SBWP=coude universel

**Prix de base:** Pour l'achat de moins de 20 pièces par grandeur / +15 % de supplément

**Produits** KISODUR PIR Alu écroui coudes universels 90°

Conductivité thermique, valeur utile <sup>1)</sup>	$\lambda_D$	W/(m·K)	0.027
Comportement au feu / Groupe			D <sub>L</sub> -S2,d0 / RF3
Epaisseur d'une couche d'air ayant une résistance équivalente à la diffusion	$s_d$	m	≥ 1500

1) Les valeurs thermiques en vigueur sont à télécharger sur notre site [www.swisspor.ch](http://www.swisspor.ch), sous Produit / déclaration SIA.

**Prix**



			Epaisseur d'isolation en mm					
			20	30	40	50	60	80
Pouce	mm	Type	CHF/Pce	CHF/Pce	CHF/Pce	CHF/Pce	CHF/Pce	CHF/Pce
15	SBWP		17.50	19.50	25.80			
(3/8")	17/18	SBWP	17.50	19.50	25.80			
(1/2")	21/22	SBWP	17.70	19.60	26.10			
(3/4")	27/28	SBWP	18.00	21.70	26.70			
(1")	33/35	SBWP	19.20	22.10	27.00	33.60		
38	S		19.40	24.00	27.50			
1 1/4"	42	SBWP	19.60	26.50	27.80	34.80		
1 1/2"	48	SBW	22.10	27.30	33.30	35.30		
	54	SBWP	23.00	28.10	34.40	41.30		
	57	S	25.30	28.60	34.70	41.80	46.90	
2"	60	SBW	26.70	29.20	35.20	42.20	47.90	
	64	S		29.70	36.10	43.40		
	70	S	28.70	31.30				
2 1/2"	76	SBWP	33.40	36.70	43.50	46.30	53.20	59.40
3"	89	SBWP	35.30	40.20	47.90	51.40	62.40	72.70
	102	S	39.80					
	108	S	42.10	50.50	56.70	64.60	72.80	94.20
	110	S	42.10	50.50	56.70			
4"	114	SBW	44.90	55.00	60.80	77.80	86.40	
4"	114	S						98.30
4 1/2"	127	S	57.80	61.40	73.00			
	133	S		64.10	76.00	80.40	91.30	118.80
5"	140	S		67.40	80.00	84.70	96.10	125.20
	159	S	79.10	84.50		110.50		
6"	168	S		100.50	112.70	118.20	131.80	186.90
8"	219	S		172.20	186.40	190.20	202.30	

■ Délai de livraison sur demande

**Qualité:** Mousse dure de PIR coudes universels revêtement Alu env. 33 kg/m<sup>3</sup>

**Emballage:** Carton

**Type:**  
 S=coude soudé  
 B=coude avec pas de vis  
 W=coude en équerre  
 P=coude à sertir  
 SBWP=coude universel

**Prix de base:** Pour l'achat de moins de 20 pièces par grandeur / +15 % de supplément

**Produits** **KISODUR PIR Alu renforcé noir coudes universels 90°**

Conductivité thermique, valeur utile <sup>1)</sup>	$\lambda_D$	W/(m·K)	0.027
Comportement au feu / Groupe			D <sub>1</sub> -S2,d0 / RF3
Epaisseur d'une couche d'air ayant une résistance équivalente à la diffusion	$s_d$	m	≥ 1500

1) Les valeurs thermiques en vigueur sont à télécharger sur notre site [www.swisspor.ch](http://www.swisspor.ch), sous Produit / déclaration SIA.

**Prix**



Ø			Epaisseur d'isolation en mm					
			20	30	40	50	60	80
Pouce	mm	Type	CHF/Pce	CHF/Pce	CHF/Pce	CHF/Pce	CHF/Pce	CHF/Pce
	15	SBWP	18.10	20.00	26.50			
(3/8")	17/18	SBWP	18.10	20.00	26.50			
(1/2")	21/22	SBWP	18.40	20.10	26.80			
(3/4")	27/28	SBWP	18.60	22.30	27.50			
(1")	33/35	SBWP	19.70	22.70	27.80	34.70		
	38	S	19.90	24.70	28.40			
1 1/4"	42	SBWP	20.10	27.20	28.70	35.70		
1 1/2"	48	SBW	22.70	28.10	34.30	36.30		
	54	SBWP	23.70	29.00	35.30	42.40		
	57	S	26.00	29.40	35.70	43.00	48.30	
2"	60	SBW	27.50	30.00	36.20	43.50	49.30	
	64	S		30.50	37.00	44.70		
	70	S	29.50	32.20				
2 1/2"	76	SBWP	34.40	37.70	44.80	47.60	54.90	61.20
3"	89	SBWP	36.30	41.30	49.30	52.80	64.20	74.90
	102	S	41.00					
	108	S	43.40	51.90	58.30	66.40	74.90	97.10
	110	S	43.40	51.90	58.30			
4"	114	SBW	46.10	56.50	62.40	80.00	88.70	
4"	114	S						101.20
4 1/2"	127	S	59.60	63.10	75.20			
	133	S		66.00	78.20	82.80	94.00	122.40
5"	140	S		69.30	82.30	87.10	98.80	128.90
	159	S	81.40	86.90		113.60		
6"	168	S		103.40	115.80	121.60	135.70	192.50
8"	219	S		177.10	191.70	195.60	208.00	

■ Délai de livraison sur demande

**Qualité:** Mousse dure de PIR coudes universels revêtement Alu env. 33 kg/m<sup>3</sup>

**Emballage:** Carton

**Type:** S=coude soudé  
B=coude avec pas de vis  
W=coude en équerre  
P=coude à sertir  
SBWP=coude universel

**Prix de base:** Pour l'achat de moins de 20 pièces par grandeur / +15 % de supplément

Produits

Recouvrement Coudes 90° Alu écroui (pour KISODUR PIR Coudes universels 90°)



Prix

Ø		Epaisseur d'isolation en mm								
		20			30			40		
Pouce	mm	Type	Pce/Ct	CHF/Pce	Type	Pce/Ct	CHF/Pce	Type	Pce/Ct	CHF/Pce
	18	18-20	100	3.60	18-30	50	4.50	18-40	40	5.10
	22	22-20	100	3.70	22-30	50	4.50	22-40	40	5.10
	28	28-20	100	3.90	28-30	50	4.60	28-40	40	5.20
(1")	35	35-20	100	4.10	35-30	50	4.80	35-40	40	5.80
	38	22-30	100	4.50	38-30	50	5.10	38-40	40	6.10
1 1/4"	42	42-20	50	4.50	42-30	50	5.10	42-40	40	6.10
1 1/2"	48	48-20	50	4.60	48-30	50	5.20	48-40	40	7.30
	54				54-30	50	5.80	54-40	40	7.90
2"	60	60-20	50	5.10	60-30	50	5.80	60-40	40	7.90
	64	48-30	50	5.20	64-30	50	6.10	64-40	30	8.10
2 1/2"	76	60-30	50	5.80	76-30	30	7.50	76-40	25	10.70
3"	89	89-20	30	7.30	89-30	25	10.50	89-40	25	12.90
	102	89-30	25	10.50	102-30	25	11.70	89-50	20	16.90
	108	89-30	25	10.50	108-30	25	12.90	108-40	20	16.90
4"	114	102-30	25	11.70	114-30	25	13.80	114-40	15	16.90

■ Délai de livraison sur demande

Produits

Recouvrement Coudes 90° Alu écroui (pour KISODUR PIR Coudes universels 90°)



Prix

Ø		Epaisseur d'isolation en mm					
		50			60		
Pouce	mm	Type	Pce/Ct	CHF/Pce	Type	Pce/Ct	CHF/Pce
	18	42-40	40	6.10			
	22	42-40	40	6.10			
	28	28-50	40	7.30			
(1")	35	35-50	40	7.90			
	38						
1 1/4"	42	42-50	30	8.10	42-60	20	12.90
1 1/2"	48	48-50	30	10.70	48-60	20	12.90
	54	54-50	30	10.70	76-50	20	13.80
2"	60	60-50	25	10.70	60-60	20	13.80
	64	89-40	20	12.90	64-60	20	16.90
2 1/2"	76	76-50	20	13.80	76-60	20	16.90
3"	89	89-50	20	16.90	89-60	20	17.00
	102	108-50	15	17.00	108-60	10	21.40
	108	108-50	15	17.00	108-60	10	21.40
4"	114	140-40	15	22.30	114-60	10	23.50

■ Délai de livraison sur demande

Emballage:

Carton

# Accessoires KISODUR Alu

## Produits **Bande autoadhésive Alu** (pour coquilles et coudes KISODUR PIR Alu)



Prix			
Largeur mm	m <sup>1</sup> /Rouleau	Rouleaux/Carton	CHF/Rouleau netto
25	50	32	5.10
50	50	16	9.70
75	50	12	14.30

■ Délai de livraison sur demande

## Produits **Bande autoadhésive Alu renforcé** (pour coquilles et coudes KISODUR PIR Alu renforcé)



Prix			
Largeur mm	m <sup>1</sup> /Rouleau	Rouleaux/Carton	CHF/Rouleau netto
25	50	48	6.00
50	50	24	6.30
75	50	16	9.10
100	50	12	11.80

■ Délai de livraison sur demande

## Produits **Bande autoadhésive Alu écroui** (pour coquilles et coudes KISODUR PIR Alu écroui)



Prix			
Largeur mm	m <sup>1</sup> /Rouleau	Rouleaux/Carton	CHF/Rouleau netto
30	50	40	8.40
50	50	24	14.10

■ Délai de livraison sur demande

## Produits **Bande autoadhésive Alu renforcé noir** (pour coquilles et coudes KISODUR PIR Alu renforcé noir)



Prix			
Largeur mm	m <sup>1</sup> /Rouleau	Rouleaux/Carton	CHF/Rouleau netto
25	50	48	8.50
50	50	24	14.50

■ Délai de livraison sur demande

## Produits **AIROFOM Bandes de rive en mousse PE**

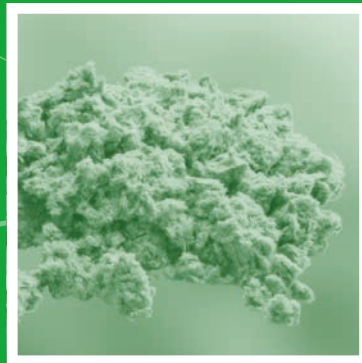
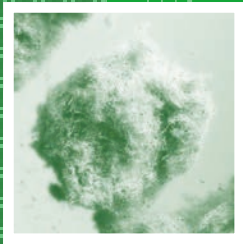
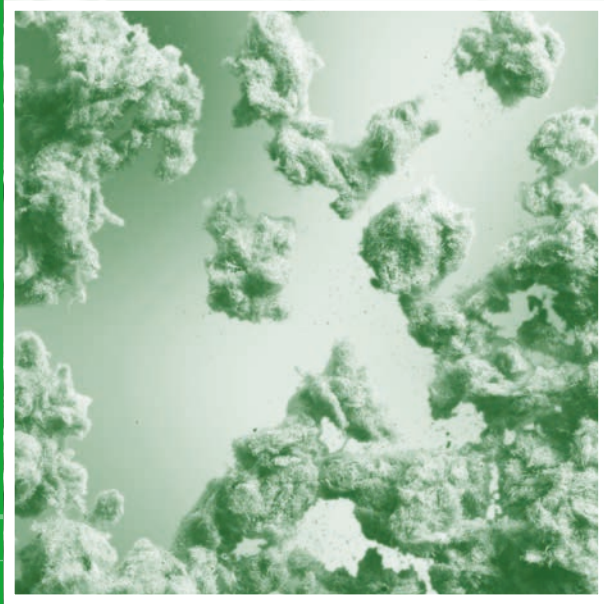


Prix				
Epaisseur mm	Largeur mm	m <sup>1</sup> /Rouleau	Rouleau/Sac	CHF/100 m <sup>1</sup>
8	80	50	12	26.60

■ Délai de livraison sur demande



# Isolation – Flocons





# Isolation – Flocons

N°	Contenu	Page
5	swissporROC	42

Produit			ROC Flocons
Conductivité thermique, valeur utile <sup>1)</sup>	$\lambda_D$	W/(m·K)	0.038
Comportement au feu / Groupe			A1 / RF1
Température limite max.		°C	250
Point de fusion		°C	≥ 1000

1) Les valeurs thermiques en vigueur sont à télécharger sur notre site [www.swisspor.ch](http://www.swisspor.ch), sous Produit / déclaration SIA



#### Prix

kg/Sac	Sacs/Pal.	kg/Pal	ROC Flocons CHF/Sac
14	30	420	37.70

**Qualité:** Flocons de laine de roche, env. 80 - 100 kg/m<sup>3</sup>  
**Emballage:** Sacs en PE  
**Livraison:** En sac de 14 kg ou en palettes avec film stretch





# Annexes





# Annexes

N°	Contenu	Page
<b>6</b>	Conditions de vente et de livraison	48 – 49
<b>7</b>	Lieux avec supplément pour accès difficile / montagne	50 – 51
<b>8</b>	Site web <a href="http://swisspor.ch">swisspor.ch</a>	52
<b>9</b>	Coordonnées / service clientèle	53

# Conditions de vente et de livraison

de swisspor Romandie SA, CH – 1618 Châtel-Saint-Denis, ci-après dénommé le « fournisseur »

## 1. Offres

Les offres s'entendent de manière générale et, à défaut de mention particulière, sans engagement.

## 2. Prix

Les prix s'entendent en francs suisses et hors TVA. Toute modification de prix demeure expressément réservée et peut intervenir sans préavis pour autant qu'elle soit provoquée par une augmentation des prix des matières premières, des sous-traitants, des coûts de transport ou de modifications des cours de change.

## 3. Délais de livraison

Les délais de livraison sont déterminés en fonction d'une appréciation scrupuleuse. Le fournisseur doit cependant se réserver expressément la faculté de coordonner les délais de livraison. Des livraisons non exécutées ou retardées n'autorisent pas l'acheteur à se départir de sa commande ni à quelque prétention que ce soit, notamment à des dommages et intérêts ou à l'imputation du temps d'attente. Des livraisons partielles sont autorisées.

## 4. Livraisons

4.1 A défaut de convention contraire, le mode d'expédition est laissé à l'appréciation du fournisseur. La marchandise voyage pour le compte et aux risques de l'acheteur. Le déchargement est effectué par le destinataire de la marchandise.

4.2 Les livraisons d'une valeur nette supérieure ou égale à CHF 3'000,00 sont effectuées franco chantier accessible par camion, dépôt ou zone de plaine. Les taxes de circulations (RPLP/Suppl. ASTAG) seront facturées au prorata à hauteur de 0.4% de la valeur nette de la marchandise livrée.

Pour les livraisons dont la valeur nette de la marchandise est inférieure à 3'000,00 CHF si le délai de livraison n'est pas spécifié, il y a un supplément de transport de CHF 150.00

Pour les livraisons dont la valeur nette de la marchandise est inférieure à 3'000,00 CHF si une heure fixe de livraison est demandée, le supplément de transport sera alors de CHF 180.00.

**Pour les livraisons à dates ou délais de livraison fixes nous réservons en raison de l'augmentation du trafic et de l'augmentation des heures de congestion une précision de livraison de +/- 1 heure.**

Pour les livraisons express commandées après 11h00 avec des horaires fixes pour le lendemain et dans le cadre de nos possibilités logistiques, un supplément de CHF 80.00 sera facturé. Il en va de même pour toutes les commandes avec livraison le jour même de la commande.

Frais d'expédition de colis CHF 30.00 par colis. Pour les départs usine, un supplément de CHF 30.00 sera facturé pour les commandes inférieures à CHF 750.00

4.3 Un supplément de CHF 150.00 / livraison sera demandé pour les frais de transport dans les régions de montagne et les vallées latérales (cf. liste p. 50 – 51).

4.4 Les livraisons par BIG MAMMA Liste de prix bâtiment : seront facturées CHF 75.00 par pont.

Les livraisons par BIG MAMMA Light Liste de prix bâtiment : seront facturées CHF 10.00 par palette, avec un forfait minimum de CHF 25.00 par commande.

Récapitulatif des coûts logistiques:

Supplément pour une valeur nette de marchandise < CHF 3'000.00	CHF 150.00
Majoration RPLP sur la valeur nette	0.4 %
Départ usine, supplément pour une valeur nette < CHF 750.00	CHF 30.00
Livraison express commandée la veille après 11h00	CHF 80.00
Supplément accès difficile selon la liste présentée aux pages 50 – 51	CHF 150.00
BIG MAMMA, par pont	CHF 75.00
BIG MAMMA light, par palette	CHF 10.00
BIG MAMMA light, forfait minimum jusqu'à 2 palettes	CHF 25.00

4.5 Le déchargement est à la charge du destinataire de la marchandise. Si le destinataire devait ne pas être en mesure de réaliser le déchargement au lieu et au moment convenu pour la livraison, les forfaits suivant seront facturés. La responsabilité d'un éventuel dégât sur la marchandise, de la complétude de la commande, et du lieu de déchargement restent la responsabilité du destinataire de la marchandise.

Forfait de déchargement: jusqu'à 40 m³ ou 15 palettes, CHF 200.00, à partir de 40 m³ ou 15 palettes CHF 400.00

4.6 Palettes EURO: livraison facturée CHF 15.00, retour crédité CHF 11.00 si en parfait état. Les palettes et matériels d'emballage non restitués ou échangés sont décomptés. Le transport des palettes vides se fait gratuitement si elles sont rendues au moment de la livraison dans les mêmes quantités que les palettes livrées. Si le nombre de palettes retournées est plus important que le nombre de palettes livrées, alors pour chaque palette supplémentaire reprise, CHF 9.00 seront crédités. Les palettes reprises séparément seront créditées pour un montant de CHF 7.00 avec un forfait de participation au frais logistiques de CHF 150.00. En principe, les quantités de palettes livrées et récupérées sont équilibrées.

4.7 Les livraisons se font par unité entière de conditionnement.  
**Pour les produits de la gamme swissporBIKUTOP : un supplément de CHF 40.- sera facturé pour chaque palette non complète.**

Récapitulatif des tarifs d'échange et de manipulation des palettes:

Forfait de déchargement par swisspor jusqu'à 40 m³	CHF 200.00
Forfait de déchargement par swisspor jusqu'à 15 palettes :	CHF 200.00
Forfait de déchargement par swisspor à partir de 40 m³	CHF 400.00
Forfait de déchargement par swisspor à partir de 15 palettes	CHF 400.00
Palettes EURO facturation par pièce	CHF 15.00
Crédit pour palettes EURO en parfait état, par pièce	CHF 11.00
Crédit pour palettes EURO, retour de quantité supplémentaire	CHF 9.00
Crédit pour palettes EURO en cas de collecte séparée	CHF 7.00

Frais de transport pour la collecte séparée des palettes EURO	CHF 150.00
Supplément pour unités d'emballage ouvertes	CHF 40.00

## 5. Transport et entreposage

Les matériaux d'isolation swisspor doivent être protégés du rayonnement direct du soleil et de l'humidité. Les panneaux isolants doivent être stockés sur une surface plane et propre. Les films sombres ou transparents sont à éviter pour la protection des matériaux d'isolation thermique. Les produits swissporBIKUTOP / BIKUTOP LL respectivement en polymère ou en bitume élastomère doivent être protégés des rayonnements directs du soleil. L'exposition à une forte chaleur (> 30 ° C) doit être évitée. En outre, les rouleaux doivent être stockés debout sur une surface plane et dans un endroit sec.

## 6. Réclamations

L'acheteur doit annoncer tout défaut ou discordance en tout genre par écrit au fournisseur immédiatement après la réception de la marchandise. En cas de réclamation justifiée, le fournisseur peut, selon son choix, remplacer gratuitement la marchandise ou remettre une note de crédit de la valeur nette de la marchandise. Le fournisseur n'est responsable des dommages consécutifs aux défauts (p. ex. remboursement de frais pour des travaux ou des matériaux d'autres partenaires au chantier) ou dommages indirects de quelque nature (notamment pour dommages pécuniaires, gain manqué dû à l'arrêt de l'exploitation, etc.) que dans les limites des dispositions légales.

## 7. Retours

Des retours de marchandises sont en principe exceptionnels et ne sont possibles qu'avec l'accord du fournisseur. Les produits que swisspor Romandie SA aurait spécifiquement fabriqués ou achetés sur demande ne seront pas repris. La bonification s'élève à 70 % de la valeur nette de la marchandise, min. CHF 150.00, pour autant que le fournisseur ait constaté l'état irréprochable de la marchandise lors du contrôle d'entrée. Les coûts de transport et d'élimination éventuels sont à la charge de l'acheteur; la marchandise voyage pour son compte et à ses risques.

## 8. Services

L'offre de services de swisspor comprend l'élaboration de plans dans les domaines de l'isolation en pente, de l'isolation haute performance VIP. La préparation initiale et la première modification des plans sont effectuées gratuitement par swisspor. A partir de la deuxième modification du plan (version 3) par le client, swisspor facturera un supplément de service de CHF 85.00/heure.

## 9. Garantie – Responsabilité

La garantie débute dès la fin des travaux, mais au plus tard 6 mois après la livraison des matériaux. L'entrepreneur a le devoir, à réception de la marchandise, d'en contrôler la quantité et la qualité et d'en aviser au besoin immédiatement le fournisseur par écrit. La durée de garantie pour défaut est de 2 ans et de 5 ans pour défaut caché, à condition que l'entrepreneur signale immédiatement après la constatation avec la mention des revendications. Toutes les revendications seront prescrites après un délai de 5 ans

suivant la fin des travaux, au plus tard après 66 mois suivant la livraison des matériaux par le fournisseur.

La garantie accordée par swisspor Romandie SA, dans sa version en vigueur au moment de la livraison, constitue un élément contractuel des présentes conditions de vente et de livraison.

## 10. Conditions de paiement

Nos factures sont payables net dans les 30 jours à compter de la date de la facture. Le vendeur est autorisé à exiger les déductions d'escomptes non justifiées. Lorsque le délai de paiement est dépassé, l'acheteur doit au fournisseur un intérêt de retard de 6 % dès le jour de l'échéance, même en l'absence de mise en demeure formelle.

Les marchandises livrées ainsi que les livraisons antérieures restent la propriété du fournisseur jusqu'au paiement total des créances. Le client autorise le fournisseur d'inscrire son droit de propriété dans le registre officiel et d'y effectuer toutes les formalités y relatives.

## 11. Quantités de matière

La valeur moyenne de consommation est donnée sans garantie. Les quantités de matières préparées par le fournisseur doivent être contrôlées par l'acheteur et sont réalisées à ses risques et périls.

## 12. Champ d'application

Les présentes conditions générales de vente et de livraison sont considérées comme adoptées lors du passage de la commande, respectivement de l'établissement de l'offre et acceptées dans les rapports entre l'acheteur et le fournisseur.

## 13. Projets et études préalables

Les projets et études préalables, y compris la confection d'échantillons et de prototypes, élaborés par le fournisseur sur la demande d'un intéressé, demeurent la propriété du fournisseur et ne doivent pas être remis à des tiers ou leur être rendus accessibles. Le fournisseur se réserve le droit de facturer les projets, études préalables, etc.

## 14. Livraisons supplémentaires

Dans le cas des pièces spéciales découpées et/ou manufacturées selon le désir du client, le fournisseur peut, pour des raisons de rationalisation de la production, se réserver le droit de livrer et de facturer jusqu'à 10 % de plus que la quantité commandée.

## 15. Conservation de l'outillage

Le fournisseur conserve avec soin l'outillage payé par l'acheteur en vue de livraisons ultérieures. L'obligation de conservation est caduque à l'échéance d'un délai de cinq ans depuis la dernière livraison.

## 16. Lieu d'exécution et for

For exclusif : CH – 1618 Châtel-Saint-Denis (canton de Fribourg)

Droit applicable : code des obligations, à l'exclusion de la convention des Nations Unies sur les contrats de vente internationale de marchandises.

## Lieux avec supplément pour accès difficile / montagne

NPA	Lieu
1656	Jaun
1659	Flendruz
1660	La Lécherette
1669	Les Sciernes-d'Al-beuve
1820	Sonchaux
1824	Caux
1832	Chamby
1832	Villard-sur-Chamby
1833	Les Avants
1854	Leysin
1862	Les Mosses
1862	La Comballaz
1863	Le Sépey
1864	Vers l'Eglise
1865	Les Diablerets
1866	La Forclaz
1873	Val d'Illiez
1873	Champoussin
1873	Les Crosets
1874	Champéry
1875	Morgins
1882	Gryon
1884	Villars-sur-Ollon
1884	Arveyes
1884	Huémot
1884	Bretaye
1885	Chesières
1899	Torgon
1905	Allesse
1905	Champex-d'Allesse
1911	Mayens-de-Chamoson
1911	Ovronnaz
1912	Dugny (Leytron)
1912	Montagnon (Leytron)
1912	Produit (Leytron)
1914	Auddes-sur-Riddes
1914	Isérables
1918	La Tzoumaz
1918	Mayens-de-Riddes
1922	Salvan
1922	Les Granges
1923	Le Trétien
1923	Les Marécottes
1925	Finhaut
1925	Le Châtelard VS
1927	Chemin
1928	Ravoire
1929	Trient
1933	Vens
1934	Bruson
1936	Verbier
1937	Somlaproz (Orsières)
1938	Champex-Lac
1942	Levron
1943	Praz-de-Fort
1944	La Fouly VS

NPA	Lieu
1945	Chandonne (Liddes)
1945	Chez Petit (Liddes)
1945	Dranse (Liddes)
1945	Fontaine Dessous (Liddes)
1945	Fontaine Dessus (Liddes)
1945	Fornex (Liddes)
1945	Les Moulins VS (Liddes)
1945	Liddes
1945	Palasuit (Liddes)
1945	Petit Vichères (Liddes)
1945	Rive Haute (Liddes)
1945	Vichères (Liddes)
1946	Bourg-St-Pierre
1948	Fionnay
1948	Lourtier
1948	Sarreyer
1961	Vernamiège
1965	Chandolin (Savièse)
1965	Diolly (Savièse)
1965	Drône (Savièse)
1965	Granois (Savièse)
1965	La Muraz (Savièse)
1965	Mayens-de-la-Zour (Savièse)
1965	Monteiller (Savièse)
1965	Ormône (Savièse)
1965	Roumaz (Savièse)
1965	Savièse
1965	St-Germain (Savièse)
1966	Ayent
1966	Argnou (Ayent)
1966	Blignou (Ayent)
1966	Botyre (Ayent)
1966	Fortunau (Ayent)
1966	La Place (Ayent)
1966	Luc (Ayent)
1966	Saxonne (Ayent)
1966	Signèse (Ayent)
1966	St-Romain (Ayent)
1966	Villa (Ayent)
1968	Mase
1969	St-Martin VS
1969	Liez
1969	Trogne
1969	Suen
1969	Eison
1971	Champlan (Grimisuat)
1971	Grimisuat
1972	Anzère
1973	Nax
1974	Arbaz
1975	St-Séverin
1975	Sensine
1976	Aven
1976	Daillon
1976	Erde

NPA	Lieu
1976	Premplaz
1977	Icogne
1978	Lens
1981	Vex
1982	Euseigne
1983	Evolène
1983	Lanna
1984	Les Haudères
1984	La Tour VS
1985	La Forclaz VS
1985	La Sage
1985	Villa (Evolène)
1986	Arolla
1987	Hérémente
1987	Mâche
1988	Thyon-Les Collons
1988	Thyon
1988	Les Collons
1991	Arvillard (Salins)
1991	Misériez (Salins)
1991	Praviddondaz (Salins)
1991	Salins
1991	Turin (Salins)
1992	Crête-à-l'Oeil (Les Agettes)
1992	Les Mayens-de-Sion
1992	Les Agettes
1992	La Vernaz
1993	Veysonnaz
1993	Clèbes
1996	Baar (Nendaz)
1996	Fey
1996	Condémines
1996	Saclentse
1996	Beuson (Nendaz)
1996	Bieudron (Nendaz)
1996	Brignon (Nendaz)
1997	Basse-Nendaz
1997	Haute-Nendaz
1997	Sornard
1997	Siviez
3712	Niesen Kulm
3801	Interlaken Ausgänge
3801	Eigergletscher
3801	Jungfrauoch
3818	Grindelwald
3823	Wengen
3823	Kleine Scheidegg
3825	Mürren
3826	Gimmelwald
3860	Brünig
3863	Gadmen
3863	Nessental
3864	Guttannen
3901	Rothwald
3905	Saas Almagell
3906	Saas Fee
3907	Simplon Dorf

NPA	Lieu
3907	Simplon Hospiz
3907	Gabi
3907	Gondo
3908	Saas Balen
3910	Saas Grund
3913	Rosswald
3914	Blatten b. Naters
3914	Belalp
3916	Ferden
3917	Goppenstein
3917	Kippel
3918	Wiler
3919	Blatten
3920	Zermatt (+ 50.-) *
3922	Eisten
3922	Kalpetran
3922	Stalden VS
3923	Törbel
3924	St. Niklaus VS
3924	Gasenried
3925	Grächen
3926	Embd
3927	Herbriggen
3928	Randa
3929	Täsch
3932	Visperterminen
3933	Staldenried
3934	Zeneggen
3935	Bürchen
3943	Eischoll
3944	Unterbäch VS
3947	Ergisch
3954	Leukerbad
3955	Albinen
3956	Guttet-Feschel
3957	Bratsch
3957	Erschmatt
3961	Vissoie
3961	St-Luc
3961	Chandolin
3961	Ayer
3961	Mission
3961	Zinal
3961	Grimentz
3961	St-Jean VS
3962	Montana-Vermala
3963	Crans-sur-Sierre
3963	Crans-Montana
3963	Montana
3963	Aminona
3967	Vercorin
3971	Chermignon
3971	Chermignon-d'en-Bas
3971	Ollon VS
3972	Miège
3973	Venthône
3974	Mollens VS

NPA	Lieu
3975	Bluche
3975	Randogne
3982	Bitsch
3983	Bister
3983	Filet
3983	Goppisberg
3983	Greich
3983	Mörel
3984	Fiesch
3984	Fieschertal
3985	Münster VS
3985	Geschinen
3986	Ried-Mörel
3987	Riederalp
3988	Ulrichen
3988	Obergesteln
3989	Biel VS
3989	Ritzingen
3989	Selkingen
3989	Niederwald
3989	Blitzingen
3991	Betten
3992	Bettmeralp
3993	Grenigols
3994	Lax
3994	Martisberg
3995	Ernen
3995	Ausserbinn
3995	Mühlebach
3995	Steinhaus
3996	Binn
3997	Bellwald
3998	Reckingen VS
3998	Gluringen
3999	Oberwald
6544	Braggio
6545	Selma
6546	Cauco
6547	Augio
6548	Rossa
6549	Laura
6571	Indemini
6611	Mosogno
6611	Gresso
6611	Crana
6636	Frasco
6637	Sonogno
6663	Comologno
6663	Spruga
6663	Onsernone
6664	Vergeletto
6684	Campo
6684	Cimalmotto
6685	Bosco/Gurin
6690	Cavergho
6693	Broglia
6694	Prato-Sornico

NPA	Lieu
6695	Peccia
6695	Piano di Peccia
6696	Fusio
6718	Olivone
6872	Salorino
7026	Maladers
7027	Castiel
7027	Lüen
7027	Calfreisen
7028	St. Peter
7028	Pagig
7029	Peist
7050	Arosa
7050	Innerarosa
7056	Molinis
7057	Langwies
7057	Sapün
7058	Litzirüti
7063	Praden
7064	Tschiertschen
7082	Vaz/Oberfaz
7104	Versam
7104	Arezen
7106	Tenna
7107	Safien Platz
7108	Mura
7109	Thalkirch
7111	Pitasch
7112	Duvin
7113	Camuns
7114	Uors
7115	Surcasti
7116	Tersnaus
7116	St. Martin
7132	Vals
7133	Obersaxen Affeier
7134	Obersaxen Meierhof
7135	Obersaxen Giraniga
7136	Obersaxen Friggahüs
7137	Flond
7138	Surcuolm
7141	Luven
7142	Cumbel
7143	Morissen
7144	Vella
7145	Degen
7146	Vattiz
7147	Vignogn
7148	Lumbrein
7148	Surin
7149	Vrin
7184	Curaglia
7185	Platta
7186	Segnas
7186	Mompé Tujetsch
7187	Camischolas
7188	Sedrun

NPA	Lieu
7189	Rueras
7260	Davos Dorf
7265	Davos Wolfgang
7270	Davos Platz
7270	Davos Platz 1
7270	Davos 4
7270	Schatzalp
7272	Davos Clavadel
7276	Davos Frauenkirch
7277	Davos Glaris
7278	Davos Monstein
7312	Pfäfers
7313	St. Margrethenberg
7314	Vadura
7315	Vättis
7317	Valens
7317	Balen-Gassaura
7317	Vasön
7325	Schwendi im Weisstannental
7326	Weisstannen
7404	Feldis/Veulden
7431	Thusis Ausgänge
7431	Mutten
7431	Obermutten
7444	Ausserferrera
7445	Innerferrera
7446	Campsut-Cröt
7447	Cresta
7447	Am Bach
7448	Juf
7458	Mon
7459	Stierva
7462	Salouf
7463	Riom
7464	Parsonz
7477	Filisur
7482	Bergün/Bravuogn
7482	Preda
7482	Stugl/Stuls
7484	Latsch
7492	Alvaneu Dorf
7493	Schmitten
7494	Wiesen GR
7500	St. Moritz
7502	Bever
7503	Samedan
7504	Pontresina
7505	Celerina/Schlarigna
7512	Champfèr
7513	Silvaplana
7514	Sils/Segl Maria
7514	Fex
7515	Sils/Segl Baselgia
7516	Maloja
7517	Plaun da Lej
7522	La Punt-Chamues-ch
7523	Madulain

NPA	Lieu
7524	Zuoz
7525	S-chanf
7526	Cinuos-chel
7527	Brail
7530	Zernez
7532	Tschierv
7533	Fuldera
7534	Lü
7535	Valchava
7536	Sta. Maria Val Müstair
7537	Müstair
7542	Susch
7543	Lavin
7545	Guarda
7546	Ardez
7550	Scuol
7551	Ftan
7552	Vulpera
7553	Tarasp
7554	Sent
7554	Crusch
7556	Ramosch
7557	Vnà
7558	Strada
7559	Tschlin
7560	Martina
7562	Samnaun-Compatsch
7563	Samnaun Dorf
7602	Casaccia
7603	Vicosoprano
7604	Borgonovo
7605	Stampa
7606	Promontogno
7608	Castasegna
7610	Soglio
7710	Ospizio Bernina
7710	Alp Grüm
7741	S. Carlo
7742	Poschiavo
7742	Sfazù
7742	La Rösa
7743	Brusio
7743	Miralago
7744	Campocologno
7745	Li Curt
7746	Le Prese
7747	Viano
7748	Campascio

\* CHF 50.- de frais pour autorisation spéciale d'accès au village

Vous avez un projet mais ne savez quel **produit** swisspor est adapté à vos besoins?

Vous souhaitez mettre en oeuvre un produit swisspor mais ne savez pour quelle **application** il est adapté?

Les réponses à vos questions se trouvent sur le site [www.swisspor.ch](http://www.swisspor.ch).



## – Applications

### Toiture

Toiture plate

Sur béton armé

Sur tôle nervurée

Sur lattage bois

Rénovations

Toiture en pente

Isolation sur lambris de bois

Isolation en deux couches

entre chevrons

Isolation sur béton

Isolation sur tôle profilée

Isolation sur bois massif

Isolation entre et sur chevrons

Rénovations

### Mur extérieur

Mur hors sol

Façade ventilée isolée

Isolation périphérique crépie

Double mur isolé

Isolation intérieure

Mur contre terre

Murs extérieurs enterrés

Double mur isolé

Isolation intérieure

### Plafond et sol

Sol de comble

Dalle entre étages

Sol extérieur ou locaux non chauffés

Plafond de cave

Radier

### Technique du bâtiment

#### Documentation

Prospectus Système

Manuels

Schémas de détail

Directives de pose

Nos Produits eco

Fiches techniques «Enveloppe des Edifices»

## + Produits

## + Systèmes



## + Applications

### – Produits

#### Isolation

swissporEPS

swissporLAMBDA

swissporPIR

swissporXPS

swissporROC

swissporGLASS

swissporVIP

swissporAIROFOM

swisspor Recycling

swisspor Accessoires

#### Panneaux de construction

swissporBOARD

Accessoires BOARD

#### Étanchéité

swissporBikutop LL

swissporBikutop

swissporBikutop PRO AQUA

swissporBikutop ECO

Accessoires pour toiture plate

Accessoires ferblanterie

Produits auxiliaires

Etanchéité synthétique liquide 1K

Etanchéité synthétique liquide 2K

Etanchéité synthétique liquide Outillage

LUX-top Protection antichute /

latérale et rampe

Toitures végétalisées

#### Chauffage, ventilation, sanitaire

swissporKISODUR

Accessoires KISODUR

swissporKISODUR Alu

Accessoires KISODUR Alu

#### Garantie

#### Déclaration de performance (DoP)

## + Systèmes

Sur la gauche de l'écran, la colonne bleue vous permet de naviguer sur notre site. En cliquant sur un des deux titres de catégorie, «Applications», «Produits» et «Systèmes» vous obtenez la liste des sous-catégories. En approfondissant, vous obtiendrez l'information recherchée.

La présentation ci-dessus représente l'état du site en mars 2021.  
Sous réserve de modifications.

## Coordonnées / service clientèle

<b>Directeur Commercial</b>	Peter Bachmann	079 609 17 66	<a href="mailto:peter.bachmann@swisspor.com">peter.bachmann@swisspor.com</a>
Service extérieur AG, LU, OW, NW, SH, ZH, ZG, SZ, UR, TG, SG, GL, AR, AI, GR	Peter Bachmann	079 609 17 66	<a href="mailto:peter.bachmann@swisspor.com">peter.bachmann@swisspor.com</a>
Service extérieur BS, BL, SO, BE, Romandie, TI	Amos Zoldan	079 686 23 59	<a href="mailto:amos.zoldan@swisspor.com">amos.zoldan@swisspor.com</a>
Commandes			<a href="mailto:bestellungen@swisspor.com">bestellungen@swisspor.com</a>

Pour diverses informations envoyez-nous un e-mail à : [info@swisspor.com](mailto:info@swisspor.com)

**swisspor AG**

Bahnhofstrasse 50  
CH-6312 Steinhausen  
Tél. +41 56 678 98 98  
Fax +41 56 678 98 99  
[www.swisspor.ch](http://www.swisspor.ch)

**Vente**

swisspor AG  
Industriestrasse 559, CH-5623 Boswil  
Tél. +41 56 678 98 98  
Fax commandes +41 56 678 98 99  
Fax offres +41 56 678 98 90

**Support technique**

swisspor AG  
Industriestrasse 559  
CH-5623 Boswil  
Tél. +41 56 678 98 00  
Fax +41 56 678 98 01

  
Produits et services du groupe swisspor