



# swisspor



Listino prezzi Impiantistica

Versione 1

# Prodotti swisspor nella lista eco-bau

Ciò dimostra quanto siano importanti per swisspor i temi dell'ecologia e della sostenibilità.

Tutti i prodotti contenuti in questa lista permettono la realizzazione di costruzioni conformi agli standard Minergie Eco e Eco-CCC.

Oggi costruiamo il nostro futuro e noi gli diamo molta importanza!



Ulteriori dettagli e informazioni sul tema alla pagina

**[www.eco-bau.ch](http://www.eco-bau.ch) | Instrumente | Eco-Produkte | Eco-Produkteliste**

## **Prezzi:**

Escluso IVA.

I supplementi vengono fatturati al netto.

## **Informazioni importanti:**

Versione 1 – Prezzi valevoli a partire dal 1 gennaio 2022

Per applicazioni particolari o l'utilizzo non-standard, il nostro prodotto deve essere posato secondo le norme di sicurezza dal montatore che se ne assume inoltre la responsabilità

Valgono le nostre condizioni di vendita e di fornitura. Favorite consultare la pagina 48 – 49.  
Modifiche sono sempre possibili.

Foto copertina:  
© Sandra Culand

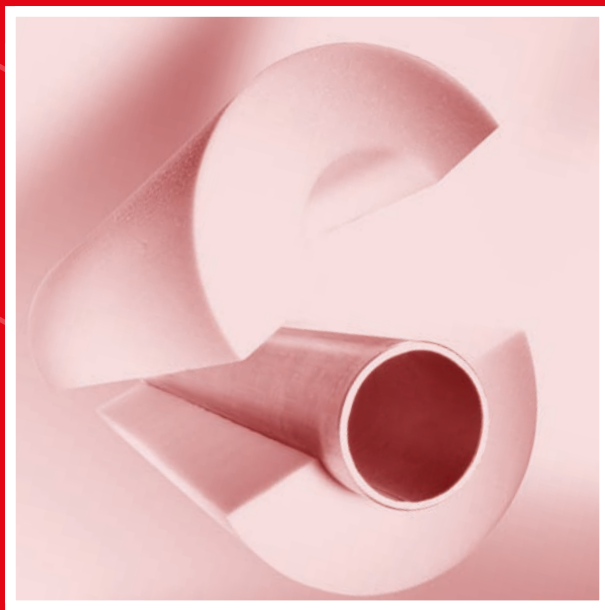
# Indice dei contenuti

<b>swissporKISODUR</b>	Pagina
swissporKISODUR	8 – 17
Accessori KISODUR	18
 <b>swissporKISODUR Alu</b>	
swissporKISODUR Alu	24 – 36
Accessori KISODUR Alu	37
 <b>Isolazioni – Fiocchi di riempimento</b>	
swissporROC	42
 <b>Allegati</b>	
Condizioni di vendita e di fornitura della ditta	48 – 49
Località soggette a sovrattassa	50 – 51
Contatti/Servizio alla clientela	52





# swissporKISODUR





# swissporKISODUR

N°	Contenuto	Pagina
<b>1</b>	swissporKISODUR	8 – 17
<b>2</b>	Accessori KISODUR	18

**Prodotti** **KISODUR PIR Coppelle**

Valore nominale conduttività termica <sup>1)</sup>  $\lambda_D$  W/(m·K) 0.027  
 Reazione al fuoco / Gruppo D<sub>L</sub>-S2,d0 / RF3

1) Per quel che concerne i coefficienti termici in vigore fanno stato le certificazioni SIA di ogni prodotto visibili sul sito [www.swisspor.ch](http://www.swisspor.ch)


**Prezzi**

Ø		Spessore isolazione in mm					
		20		30		40	
		m <sup>1</sup> /Ct	CHF/m <sup>1</sup>	m <sup>1</sup> /Ct	CHF/m <sup>1</sup>	m <sup>1</sup> /Ct	CHF/m <sup>1</sup>
Pollici	mm						
12		92	4.60	44	7.00	27	10.50
15		84	4.60	42	7.50	27	10.90
<sup>3</sup> / <sub>8</sub>	17/18	70	4.90	40	7.90	24	11.40
<sup>1</sup> / <sub>2</sub> "	21/22	64	5.60	35	8.30	24	12.00
24		64	6.00	35	8.70	24	12.60
25		57	6.30	35	8.70	24	12.60
<sup>3</sup> / <sub>4</sub> "	27/28	57	6.30	30	9.40	20	13.40
30		50	6.70	30	9.70	20	15.10
1"	33	50	7.00	30	10.20	18	15.30
	35	48	7.40	26	10.60	18	15.60
	38	48	7.50	26	11.00	16	16.00
	40	44	7.90	25	11.40	16	16.60
1 <sup>1</sup> / <sub>4</sub> "	42	44	7.90	24	11.40	16	16.60
	44	40	8.00	24	12.00	16	17.10
1 <sup>1</sup> / <sub>2</sub> "	48	35	8.40	24	12.40	15	17.90
1 <sup>3</sup> / <sub>4</sub> "	52	35	8.50	22	12.90	15	18.60
	54	35	9.00	20	13.60	14	18.90
	57	30	9.10	20	13.90	14	19.40
2"	60	30	9.50	20	14.20	13	19.80
	64	30	9.90	20	14.80	12	20.60
2 <sup>1</sup> / <sub>4</sub> "	70	24	10.10	18	14.90	12	21.20
2 <sup>1</sup> / <sub>2</sub> "	76	24	10.50	15	15.30	12	22.00
2 <sup>3</sup> / <sub>4</sub> "	83	20	11.10	14	15.80	10	22.50
3"	89	20	11.30	13	16.60	10	23.10
	90	18	12.30	13	17.50	9	24.30
3 <sup>1</sup> / <sub>4</sub> "	95	18	13.90	12	18.60	9	25.70
3 <sup>1</sup> / <sub>2</sub> "	102	15	14.70	12	18.90	8	26.30
3 <sup>3</sup> / <sub>4</sub> "	108	15	15.50	10	19.60	7	27.00
	110	15	15.60	10	19.80	7	27.60
4"	114	14	16.90	10	21.70	7	29.10
	117	13	19.70	9	23.80	7	31.40
4 <sup>1</sup> / <sub>4</sub> "	121	12	20.10	9	24.40	7	32.60
	127	12	21.00	8	26.30	6	34.30
	133	10	21.90	8	27.70	6	34.70
	136	10	22.30	7	28.00	6	35.90
5"	140	10	23.10	7	28.70	6	36.80
	144	10	24.70	7	29.40	6	37.40
	152	8	25.50	7	30.80	5	39.90
	159	8	26.30	6	31.90	5	40.30
	160	8	26.30	6	31.90	5	40.30
6"	168	8	29.30	6	36.80	5	46.10
8"	219	5	40.60	4	50.30	3	58.50
10"	273	4	54.70	3	67.40	2.5	77.80
12"	324	2	67.30	2	85.50	2	96.40

■ Nessuna merce a magazzino, termine di consegna su richiesta

**Qualità:** Schiuma di PIR rigido ca. 33 kg/m<sup>3</sup>

**Formato:** Lunghezza 1000 mm

**Imballaggio:** Scatole di cartone

**Densità**  
**80 kg/m<sup>3</sup>:** su richiesta

**Altre dimensioni:** su richiesta

**Prodotti**

**KISODUR PIR Coppelle**

Valore nominale conduttività termica <sup>1)</sup>

$\lambda_D$

W/(m·K)

0.027

Reazione al fuoco / Gruppo

D<sub>1</sub>-S2,d0 / RF3

1) Per quel che concerne i coefficienti termici in vigore fanno stato le certificazioni SIA di ogni prodotto visibili sul sito [www.swisspor.ch](http://www.swisspor.ch)



**Prezzi**

Ø Pollici mm	Spessore isolazione in mm					
	50		60		80	
	m <sup>1</sup> /Ct	CHF/m <sup>1</sup>	m <sup>1</sup> /Ct	CHF/m <sup>1</sup>	m <sup>1</sup> /Ct	CHF/m <sup>1</sup>
12	18	15.70				
15	18	15.70				
3/8	17/18	16	12	22.70		
1/2"	21/22	16	12	28.40		
24	16	17.80	12	29.40		
25	15	17.80	12	29.40		
3/4"	27/28	15	12	30.20		
30	13	19.20	10	31.60		
1"	33	19.50	10	31.90		
35	13	20.30	10	32.20		
38	13	20.70	10	32.40		
40	13	20.80	9	32.70		
1 1/4"	42	20.90	9	32.70		
44	12	22.30	9	33.10		
1 1/2"	48	23.20	8	33.30		
1 3/4"	52	24.10	8	33.70		
54	11	25.60	8	33.90		
57	10	26.20	7	34.40		
2"	60	27.00	7	34.80	5	48.90
64	9	28.00	7	35.30	4	51.10
2 1/4"	70	28.90	7	35.70	4	51.40
2 1/2"	76	29.60	7	36.30	4	51.70
2 3/4"	83	31.80	6	36.80	4	53.50
3"	89	33.20	6	37.10	4	56.50
90	7	35.20	6	38.80	4	59.60
3 1/4"	95	35.60	6	38.80	4	62.20
3 1/2"	102	35.60	5	39.50	3	63.60
3 3/4"	108	36.10	5	39.80	3	65.00
110	6	36.80	5	40.60	3	66.20
4"	114	38.60	5	42.40	3	66.80
117	6	40.00	5	44.00	3	67.40
4 1/4"	121	42.70	4	46.70	3	68.20
127	6	44.00	4	47.30	3	69.20
133	5	46.10	4	47.80	3	69.60
136	5	46.40	4	49.70	3	70.40
5"	140	47.80	4	53.50	3	71.40
144	5	49.10	4	56.30	3	74.60
152	4	51.80	3	58.60	3	78.20
159	4	53.90	3	61.10	2.5	81.50
160	4	53.90	3	61.10	2.5	81.50
6"	168	55.50	3	66.20	2.5	84.70
8"	219	69.50	2.5	81.50	1.5	101.60
10"	273	89.60	1.5	103.50	1	127.00
12"	324	109.30	1.5	123.10	1	151.40

Nessuna merce a magazzino, termine di consegna su richiesta

**Qualità:** Schiuma di PIR rigido ca. 33 kg/m<sup>3</sup>

**Formato:** Lunghezza 1000 mm

**Imballaggio:** Scatole di cartone

**Densità**  
**80 kg/m<sup>3</sup>:** su richiesta

**Altre dimensioni:** su richiesta



**Prodotti** **KISODUR PIR Segmenti**

Valore nominale conduttività termica <sup>1)</sup>	$\lambda_D$	W/(m·K)	0.027
Reazione al fuoco / Gruppo			D <sub>L</sub> -S2,d0 / RF3

1) Per quel che concerne i coefficienti termici in vigore fanno stato le certificazioni SIA di ogni prodotto visibili sul sito [www.swisspor.ch](http://www.swisspor.ch)

**Prezzi**


Ø mm	Spessore isolazione in mm						
	40 CHF/m <sup>2</sup>	50 CHF/m <sup>2</sup>	60 CHF/m <sup>2</sup>	70 CHF/m <sup>2</sup>	80 CHF/m <sup>2</sup>	100 CHF/m <sup>2</sup>	120 CHF/m <sup>2</sup>
325– 400	66.80	74.10	86.70	91.90	101.20	137.10	141.70
401– 500	63.30	70.70	82.40	88.90	98.20	130.00	138.10
501– 600	59.10	67.20	78.00	84.50	95.30	122.70	134.50
601– 700	54.90	63.80	73.70	81.40	92.50	115.50	130.90
701– 800	49.50	59.80	70.10	78.30	91.10	108.20	127.30
801– 900	47.40	59.40	68.00	75.30	89.60	105.00	123.60
901–1000	45.60	57.40	66.70	74.00	88.20	103.30	120.00
1001–1100	44.00	55.40	65.50	72.70	86.80	102.20	119.10
1101–1200	42.90	53.50	64.30	71.20	85.50	100.10	118.30
1201–1300	42.40	52.40	63.30	69.90	84.20	98.90	117.60
1301–1400	42.10	51.90	62.30	68.50	82.70	97.70	116.50
1401–1500	41.60	51.20	61.30	67.20	81.40	96.70	115.70
1501–1600	40.90	50.70	60.30	66.50	80.00	96.00	114.80
1601–1800	40.30	50.20	59.30	65.80	78.60	95.70	114.30
1801–2000	39.80	50.00	58.30	65.00	77.40	95.10	113.70
2001–2500	39.60	49.70	57.30	64.30	75.90	94.30	113.10
2501–3000	39.30	49.40	56.30	63.90	74.60	93.70	112.30
3001–3500	38.90	49.00	55.30	63.20	73.80	93.00	111.70
3501–4000	38.60	48.30	54.10	62.70	73.10	92.10	111.10
4001–4500	37.50	47.60	53.00	62.20	72.30	91.40	110.60
4501–5000	36.70	47.00	51.70	61.80	71.70	90.60	110.00

■ Nessuna merce a magazzino, termine di consegna su richiesta

**Qualità:** Schiuma di PIR rigido ca. 33 kg/m<sup>3</sup>  
**Formato:** Larghezza secondo forma, lunghezza 1000 mm

**Prodotti**
**KISODUR PIR Gomiti universali 90°**

Valore nominale conduttività termica <sup>1)</sup>
 $\lambda_D$ 

W/(m·K)

0.027

Reazione al fuoco / Gruppo

D<sub>1</sub>-S2,d0 / RF3

1) Per quel che concerne i coefficienti termici in vigore fanno stato le certificazioni SIA di ogni prodotto visibili sul sito [www.swisspor.ch](http://www.swisspor.ch)
**Prezzi**


Ø			Spessore isolazione in mm					
			20		30		40	
			Pezzi/Ct	CHF/Pezzo	Pezzi/Ct	CHF/Pezzo	Pezzi/Ct	CHF/Pezzo
	15	SBWP	270	3.60	150	3.80	100	4.90
( <sup>3</sup> / <sub>8</sub> "	17/18	SBWP	220	3.60	150	3.80	90	4.90
( <sup>1</sup> / <sub>2</sub> "	21/22	SBWP	200	3.70	120	4.20	80	5.10
( <sup>3</sup> / <sub>4</sub> "	27/28	SBWP	120	3.80	80	4.40	60	5.40
(1"	33	SBW	140	4.40	90	4.90	60	5.90
	33/35	SBWP	90	4.40	60	4.90	40	5.90
	38	S	200	4.40	140	4.90	100	5.90
1 <sup>1</sup> / <sub>4</sub> "	42	SBWP	60	5.10	40	5.80	30	6.80
1 <sup>1</sup> / <sub>2</sub> "	48	SBW	70	5.80	45	6.30	35	7.70
	54	SBWP	60	6.50	40	7.00	30	8.70
	57	S	100	6.80	78	7.40	50	9.20
2"	60	SBW	50	7.30	36	8.00	25	9.80
	64	S			50	8.50	40	10.40
	70	S	60	8.60	40	9.30		
2 <sup>1</sup> / <sub>2</sub> "	76	SBWP	36	9.80	24	10.50	14	13.30
3"	89	SBWP	16	11.30	12	13.60	10	16.10
	102	S	20	12.00	16	14.70		
	108	S	20	12.80	16	15.50	16	21.50
	110	S	20	13.10	16	15.80	15	21.90
4"	114	SBW	12	15.00	12	21.00	10	25.80
4"	114	S						
4 <sup>1</sup> / <sub>2</sub> "	127	S	15	21.00	15	26.20	10	31.40
	133	S	15	22.00	15	27.40	10	32.90
5"	140	S			10	31.40	10	37.90
	159	S	10	26.30	8	41.90		
6"	168	S			7	55.30	7	65.50
	219	S			3	113.80	3	125.30

Nessuna merce a magazzino, termine di consegna su richiesta

**Qualità:**

Schiuma di PIR rigido gomiti universali ca. 33 kg/m<sup>3</sup>
**Imballaggio:**

Scatole di cartone

**Tipo:**

S= Gomito saldato

B= Gomito filettato

W= Gomito a squadra

P= Pressfitting

SBWP= Gomito universale

**Prodotti KISODUR PIR Gomiti universali 90°**

Valore nominale conduttività termica <sup>1)</sup>	$\lambda_D$	W/(m·K)	0.027
Reazione al fuoco / Gruppo	D <sub>L</sub> -S2,d0 / RF3		

1) Per quel che concerne i coefficienti termici in vigore fanno stato le certificazioni SIA di ogni prodotto visibili sul sito [www.swisspor.ch](http://www.swisspor.ch)

**Prezzi**


Ø			Spessore isolazione in mm					
			50		60		80	
			Pezzi/Ct	CHF/Pezzo	Pezzi/Ct	CHF/Pezzo	Pezzi/Ct	CHF/Pezzo
Pollici	mm	Tipo						
15		SBWP						
(3/8")	17/18	SBWP	80	5.90				
(1/2")	21/22	SBWP	45	6.20				
(3/4")	27/28	SBWP	45	6.60				
(1")	33	SBW	40	7.00				
	35	SBWP	30	7.00				
	38	S						
1 1/4"	42	SBWP	20	7.40				
1 1/2"	48	SBW	28	9.30	16	11.10		
	54	SBWP	20	10.40				
	57	S	40	10.90	20	15.50		
2"	60	SBW	18	12.30	16	15.50		
	64	S	30	13.40				
	70	S						
2 1/2"	76	SBWP	12	18.40	8	20.40	8	30.70
3"	89	SBWP	8	23.60	8	27.70	6	34.50
	102	S						
	108	S	10	24.30	10	30.90	7	38.30
	110	S						
4"	114	SBW	10	32.30	8	33.90		
4"	114	S					6	38.70
4 1/2"	127	S						
	133	S	8	37.10	6	42.80	5	71.30
5"	140	S	7	41.90	6	49.60	4	73.80
	159	S	5	55.70				
6"	168	S	5	68.10	5	79.90	3	125.70
	219	S	3	129.20	2	138.70		

■ Nessuna merce a magazzino, termine di consegna su richiesta

**Qualità:** Schiuma di PIR rigido gomiti universali ca. 33 kg/m<sup>3</sup>  
**Imballaggio:** Scatole di cartone  
**Tipo:** S= Gomito saldato  
B= Gomito filettato  
W= Gomito a squadra  
P= Pressfitting  
SBWP= Gomito universale

Prodotti

Gomiti PVC 90° (per Gomiti universali KISODUR PIR 90°)



Prezzi

Ø			Spessore isolazione in mm					
			20			30		
			Tipo PVC	Pezzi/Ct	CHF/Pezzo	Tipo PVC	Pezzi/Ct	CHF/Pezzo
Pollici	mm	Tipo						
	15	SBWP	PB 17-20	440	2.50	PBW 17-30	240	3.10
(3/8")	17/18	SBWP	PB 17-20	440	2.50	PBW 17-30	240	3.10
(1/2")	21/22	SBWP	PB 21-20	360	2.50	PBW 21-30	260	3.40
(3/4")	27/28	SBWP	PB 27-20	300	3.10	PB 27-30	260	3.40
(1")	33	SBW	PB 33-20	240	3.10	PB 33-30	220	3.40
	35	SBWP	PB 33-20	240	3.10	PB 33-30	220	3.40
	38	S	PBW 17-30	240	3.10	PB 60-20	180	4.70
1 1/4"	42	SBWP	PBW 21-30	260	3.40	PB 21-40	160	5.00
1 1/2"	48	SBW	PB 48-20	240	3.40	PB 48-30	160	5.80
	54	SBWP	PB 33-30	220	3.40	PB 60-30	160	6.40
	57	S	PB 60-20	180	4.70	PB 60-30	160	6.40
2"	60	SBW	PB 60-20	180	4.70	PB 60-30	160	6.40
	64	S	PB 64-20	120	4.70	PBS 64-30	140	6.40
	70	S	PBS 70-20	140	5.50	PB 48-40	120	7.60
2 1/2"	76	SBWP	PB 60-30	160	6.40	PBW 76-30	100	9.80
3"	89	SBWP	PB 33-50	80	9.40	PBW 89-30	80	10.70
	102	S	PB 76-40	60	14.00	PBS 108-30	80	14.60
	108	S	PBS 89-30	80	12.60	PBS 108-30	80	14.60
	110	S	PB 76-40	60	14.00	PBS 108-30	80	14.60
4"	114	SBW	PB 76-40	60	14.00	PB 76-50	40	17.30
4"	114	S						
4 1/2"	127	S				PBS 133-30	40	18.10
	133	S	PBS 108-40	40	16.70	PBS 133-30	40	18.10
5"	140	S				PBS 108-50	40	19.20
	159	S				PBS 133-45	40	18.80
6"	168	S				PBS 133-50	60	22.80
	219	S				PBS 159-60	40	39.50

Nessuna merce a magazzino, termine di consegna su richiesta

Imballaggio:

Scatole di cartone

Tipo:

S= Gomito saldato

B= Gomito filettato

W= Gomito a squadra

P= Pressfitting

SBWP= Gomito universale


**Prezzi**

Ø Pollici    mm    Tipo			Spessore isolazione in mm					
			40			50		
			Tipo PVC	Pezzi/Ct	CHF/Pezzo	Tipo PVC	Pezzi/Ct	CHF/Pezzo
	15	SBWP	PB 33-30	220	3.40	PB 60-30	160	6.40
(3/8")	17/18	SBWP	PB 33-30	220	3.40	PB 60-30	160	6.40
(1/2")	21/22	SBWP	PB 21-40	160	5.00	PB 42-40	120	7.60
(3/4")	27/28	SBWP	PB 27-40	160	5.80	PBW 48-40	120	7.60
(1")	33	SBW	PB 33-40	160	6.40	PB 33-50	80	9.40
	35	SBWP	PB 33-40	160	6.40	PB 33-50	80	9.40
	38	S	PB 60-30	160	6.40			
1 1/4"	42	SBWP	PB 42-40	120	7.60	PB 42-50	80	10.90
1 1/2"	48	SBW	PBW 48-40	120	7.60	PBW 89-30	80	10.70
	54	SBWP	PB 60-40	80	9.80	PB 76-40	60	14.00
	57	S	PB 60-40	80	9.80	PB 76-40	60	14.00
2"	60	SBW	PB 42-50	80	10.90	PB 60-50	60	12.80
	64	S	PBS 70-40	80	11.00	PBS 70-50	60	14.80
	70	S	PBS 70-40	80	11.00	PBS 70-50	60	14.80
2 1/2"	76	SBWP	PB 76-40	60	14.00	PB 76-50	40	17.30
3"	89	SBWP	PBW 89-40	40	18.60	PB 89-50	40	17.30
	102	S						
	108	S	PBS 108-40	40	16.70	PBS 108-50	40	19.20
	110	S	PBS 114-40	40	21.70			
4"	114	SBW	PBW 114-40	40	21.70	PBW 114-50	40	25.00
4"	114	S						
4 1/2"	127	S	PBS 133-40	40	20.80			
	133	S	PBS 133-40	40	20.80	PBS 133-50	60	22.80
5"	140	S	PBS 108-60	40	23.10	PBS 140-50	60	24.00
	159	S	PBS 140-50	60	24.00	PBS 140-60	40	32.10
6"	168	S	PBS 133-60	40	29.90	PBS 168-50	40	35.00
	219	S	PBS 194-60	40	56.30	PBS 219-50	40	56.30

■ Nessuna merce a magazzino, termine di consegna su richiesta

**Imballaggio:**

Scatole di cartone

**Tipo:**

S= Gomito saldato

B= Gomito filettato

W= Gomito a squadra

P= Pressfitting

SBWP= Gomito universale





Prezzi

Ø			Spessore isolazione in mm					
			60			80		
Pollici	mm	Tipo	Tipo PVC	Pezzi/Ct	CHF/Pezzo	Tipo PVC	Pezzi/Ct	CHF/Pezzo
	15	SBWP						
(3/8")	17/18	SBWP						
(1/2")	21/22	SBWP						
(3/4")	27/28	SBWP						
(1")	33	SBW						
	35	SBWP						
	38	S						
1 1/4"	42	SBWP						
1 1/2"	48	SBW	PBW 89-40	40	18.60			
	54	SBWP						
	57	S	PB 76-50	40	17.30			
2"	60	SBW	PB 89-50	40	17.30			
	64	S						
	70	S						
2 1/2"	76	SBWP	PBW 114-40	40	21.70	PBS 76-80	40	29.70
3"	89	SBWP	PBW 114-50	40	25.00	PBS 89-80	40	35.60
	102	S						
	108	S	PBS 108-60	40	23.10	PBS 108-80	40	40.00
	110	S						
4"	114	SBW	PBS 76-80	40	29.70			
4"	114	S				PBS 114-80	40	41.80
4 1/2"	127	S						
	133	S	PBS 133-60	40	29.90	PBS 133-80	40	44.20
5"	140	S	PBS 140-60	40	32.10	PBS 140-80	40	48.90
	159	S				PBS 159-80	40	54.50
6"	168	S	PBS 133-80	40	44.20	PBS 168-80	40	56.60
	219	S	PBS 219-60	40	65.20			

Nessuna merce a magazzino, termine di consegna su richiesta

Imballaggio:

Scatole di cartone

Tipo:

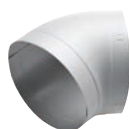
S= Gomito saldato

B= Gomito filettato

W= Gomito a squadra

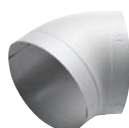
P= Pressfitting

SBWP= Gomito universale



Prezzi

Ø		Spessore isolazione in mm							
				20			30		
Pollici	mm	Tipo	Pz/Ct	CHF/Pz	Tipo	Pz/Ct	CHF/Pz	Tipo	Pz/Ct
3/8"	17				27-25	250	2.60	48-25	180
1/2"	21	21-20	400	2.50	33-25	200	3.30	42-30	160
3/4"	27	27-20	300	2.50	27-30	250	3.40	60-25	160
1"	33	33-20	260	2.90	42-25	140	3.60	33-40	160
1 1/4"	42	33-25	200	3.30	42-30	160	4.50	60-30	160
1 1/2"	48	27-30	250	3.40	60-25	160	5.30	48-40	160
2"	60	42-30	160	4.50	60-30	160	6.10	60-40	160
2 1/2"	76	60-30	160	6.10	76-30	140	7.60	76-40	120
3"	89	48-40	160	6.40	89-30	140	8.50	89-40	100



Prezzi

Ø		Spessore isolazione in mm					
				50			60
Pollici	mm	Tipo	Pz/Ct	CHF/Pz	Tipo	Pz/Ct	CHF/Pz
3/8"	17						
1/2"	21	60-30	160	6.10	60-40	160	8.40
3/4"	27	48-40	160	6.40	89-30	140	8.50
1"	33	76-30	140	7.60	76-40	120	11.80
1 1/4"	42	60-40	160	8.40	60-50	140	12.70
1 1/2"	48	89-30	140	8.50	89-40	100	16.00
2"	60	60-50	140	12.70			
2 1/2"	76	76-50	100	13.00			
3"	89	89-50	100	16.00			

Prodotti

Foglio in PVC rigido



Prezzi

Tubo mm	Spessore mm	Largh. mm	m <sup>2</sup> /Rotolo	m <sup>1</sup> /Rotolo	Rotoli/Paletta	CHF/m <sup>2</sup> netto
45	0.30	1200	30	25	55	2.90
77	0.30	1200	30	25	35	2.90

Qualità: Foglio in PVC rigido grigio

Prodotti

Fogli PVC pretagliati



Prezzi

Diametro tubo Pollici mm		Spessore isolazione in mm							
		20		30		40		50	
		Largh.	CHF/Pezzo	Largh.	CHF/Pezzo	Largh.	CHF/Pezzo	Largh.	CHF/Pezzo
3/8"	17	220	2.20	290	2.50	340	2.90	410	3.50
1/2"	21	240	2.30	300	2.50	350	2.90	410	3.50
3/4"	27	250	2.30	320	2.70	370	3.00	430	3.60
1"	33	270	2.40	340	2.90	390	3.20	450	3.70
	38	290	2.50	360	3.00	410	3.50	470	3.90
1 1/4"	42	300	2.50	360	3.00	420	3.60	490	4.00
	44	300	2.50	380	3.10	420	3.60	500	4.10
1 1/2"	48	320	2.70	400	3.20	440	3.70	500	4.10
	52	340	2.90	400	3.20	450	3.70	520	4.20
	54	340	2.90	420	3.60	460	3.80	520	4.20
	57	360	3.00	420	3.60	470	3.90	530	4.20
2"	60	360	3.00	430	3.60	470	3.90	540	4.50
	70	400	3.20	450	3.70	510	4.10	580	4.70
2 1/2"	76	420	3.60	470	3.90	520	4.20	590	4.70
	83	430	3.60	490	4.00	550	4.50	610	4.80
3"	89	450	3.70	520	4.20	570	4.60	630	5.00
	95	470	3.90	540	4.50	580	4.70	650	5.30
3 1/2"	102	490	4.00	560	4.60	620	5.00	680	5.40
	108	520	4.20	580	4.70	640	5.20	700	5.50
	110	520	4.20	580	4.70	640	5.20	710	5.60
4"	114	540	4.50	600	4.80	650	5.30	720	5.60
	121	560	4.60	620	5.00	680	5.40	740	5.70
4 1/2"	127	580	4.70	640	5.20	690	5.50	760	5.80
	133	600	4.80	660	5.40	710	5.60	780	5.80
5"	140	620	5.00	690	5.50	740	5.70	800	6.00
	159	690	5.50	730	5.70	800	6.00	860	6.30

Nessuna merce a magazzino, termine di consegna su richiesta

# Accessori KISODUR

## Prodotti

## Filo di ferro



### Prezzi

Diametro mm	Rotolo da	CHF/Rotolo
0.8	2.5 kg	18.30

**Qualità:** Filo di ferro zincato

**Imballaggio:** Rotoli

## Prodotti

## Manicotto di rifinitura in alluminio



### Prezzi

Spessore mm	m <sup>1</sup> /Rotolo	Rotoli/Scatola	CHF/Rotolo
20	10	5	10.50
30	10	5	12.20
40	10	5	17.10
50	10	5	18.50
60	10	5	19.60

■ Nessuna merce a magazzino, termine di consegna su richiesta

**Imballaggio:** Scatole di cartone

## Prodotti

## Liquido per collaggio



### Prezzi

Contenitore	l/Contenitore	Contenitori/Scatola	CHF/Contenitore
scatole <sup>1)</sup>	1	5	22.50
recipiente <sup>1)</sup>	5		97.20

1) senza tassa COV

**Imballaggio:** Scatole di cartone

## Prodotti

## Nastro a gomito PVC (non autocollante)



### Prezzi

Larghezza mm	m <sup>1</sup> /Rotolo	CHF/Rotolo
20	10	3.70
30	10	5.00
50	10	7.00

**Qualità:** Bendaggio gomiti PVC, non autocollante, grigio

**Imballaggio:** Scatole di cartone

## Prodotti

## Nastro autocollante PVC



### Prezzi

Larghezza mm	m <sup>1</sup> /Rotolo	Rotoli/Scatola	CHF/Rotolo netto
20	10	180	1.60
30	10	150	2.70
50	10	90	4.30
100	10	48	8.70

**Qualità:** Banda autocollante PVC, grigio chiaro

**Imballaggio:** Scatole di cartone

## Prodotti

## Nastro autocollante Alu



### Prezzi

Larghezza mm	m <sup>1</sup> /Rotolo	Rotoli/Scatola	CHF/Rotolo netto
50	50	24	9.00
75	100	16	12.60

**Qualità:** Banda autocollante ALU, alu puro

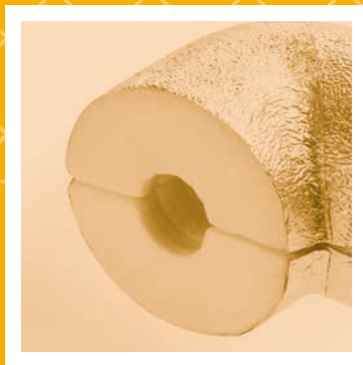
**Imballaggio:** Scatole di cartone







# swissporKISODUR Alu





# swissporKISODUR Alu

N°	Contenuto	Pagina
3	swissporKISODUR Alu	24 – 36
4	Accessori KISODUR Alu	37

Prodotti			Coppelle KISODUR PIR Alu
Valore nominale conduttività termica <sup>1)</sup>	$\lambda_D$	W/(m·K)	0.027
Reazione al fuoco / Gruppo			D <sub>L</sub> -S2,d0 / RF3
Spessore dello strato d'aria equivalente della diffusione (Valore di sbarramento al vapore)	$s_d$	m	≥ 1500

1) Per quel che concerne i coefficienti termici in vigore fanno stato le certificazioni SIA di ogni prodotto visibili sul sito [www.swisspor.ch](http://www.swisspor.ch)

#### Prezzi



Ø		Spessore isolazione in mm					
		20		30		40	
Pollici	mm	m <sup>1</sup> /Ct	CHF/m <sup>1</sup>	m <sup>1</sup> /Ct	CHF/m <sup>1</sup>	m <sup>1</sup> /Ct	CHF/m <sup>1</sup>
15	70		10.40	39	14.10	24	17.80
18	63		10.60	34	14.60	22	18.90
22	58		11.50	32	15.30	20	19.90
28	48		12.60	28	16.20	18	21.00
35	39		14.30	24	17.80	15	23.70
1 1/4"	42	33	15.20	20	19.70	14	25.40
1 1/2"	48	28	16.90	18	21.00	12	27.00
	54	24	17.50	15	22.30	11	28.50
2"	60	22	18.40	14	23.80	11	30.20
	64	19	18.70	13	24.40	10	31.40
	67	15	19.00	12	24.70	9	31.90
2 1/2"	76	15	19.40	11	25.70	8	34.40
3"	89	12	22.10	9	28.10	6	37.20
	108	9	28.20	6	33.40	6	42.60
	110	9	28.20	6	33.40	6	42.60
4"	114	8	29.70	6	34.60	5	44.20
	127	6	34.50	5	41.00	3	50.90
5"	140	6	37.80	5	43.60	3	53.80
	159			3	48.80	2	58.70
6"	168			3	53.90	2	64.10
8"	219			2	70.80	2	83.40

■ Nessuna merce a magazzino, termine di consegna su richiesta

**Qualità:** Schiuma di PIR rigido con rivestimento Alu ca. 33 kg/m<sup>3</sup>

**Formato:** Lunghezza 1000 mm

**Imballaggio:** Scatole di cartone

**Altre dimensioni:** su richiesta

Prodotti			Coppelle KISODUR PIR Alu	
Valore nominale conduttività termica <sup>1)</sup>	$\lambda_D$	W/(m·K)	0.027	
Reazione al fuoco / Gruppo			D <sub>1</sub> -S2,d0 / RF3	
Spessore dello strato d'aria equivalente della diffusione (Valore di sbarramento al vapore)	$s_d$	m	≥ 1500	

1) Per quel che concerne i coefficienti termici in vigore fanno stato le certificazioni SIA di ogni prodotto visibili sul sito [www.swisspor.ch](http://www.swisspor.ch)

### Prezzi



Ø		Spessore isolazione in mm					
		50		60		80	
Pollici	mm	m <sup>1</sup> /Ct	CHF/m <sup>1</sup>	m <sup>1</sup> /Ct	CHF/m <sup>1</sup>	m <sup>1</sup> /Ct	CHF/m <sup>1</sup>
15							
18							
22	14		26.40				
28	12		28.30	9	33.90		
35	11		30.20	8	41.60		
1 1/4"	42	11	33.00	7	42.50		
1 1/2"	48	9	34.30	6	43.50		
54	8		38.30	6	44.40	4	59.20
2"	60	8	39.50	6	46.00	4	61.30
64	7		40.50	6	48.10		
67	6		40.80	6	48.80		
2 1/2"	76	6	42.30	6	50.60	2	69.10
3"	89	6	48.00	4	53.80	2	76.60
108	4		54.60	3	60.40	2	87.50
110	4		54.60	3	60.40	2	87.50
4"	114	4	56.20	3	61.50	2	88.00
127	3		61.10	2	65.30	2	90.70
5"	140	3	65.60	2	76.70	2	100.40
159	2		73.60	2	84.30	1	107.50
6"	168	2	77.80	2	89.70	1	123.40
8"	219	1	100.40	1	117.20	1	140.40

■ Nessuna merce a magazzino, termine di consegna su richiesta

**Qualità:** Schiuma di PIR rigido con rivestimento Alu ca. 33 kg/m<sup>3</sup>  
**Formato:** Lunghezza 1000 mm  
**Imballaggio:** Scatole di cartone  
**Altre dimensioni:** su richiesta

## Prodotti Coppelle KISODUR PIR Alu rinforzato

Valore nominale conduttività termica <sup>1)</sup>  $\lambda_D$  W/(m·K) 0.027

Reazione al fuoco / Gruppo  $D_L-S2,d0$  / RF3

Spessore dello strato d'aria  
equivalente della diffusione  
(Valore di sbarramento al vapore)  $s_d$  m  $\geq 1500$

1) Per quel che concerne i coefficienti termici in vigore fanno stato le certificazioni SIA di ogni prodotto visibili sul sito [www.swisspor.ch](http://www.swisspor.ch)

### Prezzi



Ø		Spessore isolazione in mm					
		20		30		40	
Pollici	mm	m <sup>3</sup> /Ct	CHF/m <sup>3</sup>	m <sup>3</sup> /Ct	CHF/m <sup>3</sup>	m <sup>3</sup> /Ct	CHF/m <sup>3</sup>
15	70		10.40	39	14.10	24	17.80
18	63		10.60	34	14.60	22	18.90
22	58		11.50	32	15.30	20	19.90
28	48		12.60	28	16.20	18	21.00
35	39		14.30	24	17.80	15	23.70
1 1/4"	42	33	15.20	20	19.70	14	25.40
1 1/2"	48	28	16.90	18	21.00	12	27.00
	54	24	17.50	15	22.30	11	28.50
2"	60	22	18.40	14	23.80	11	30.20
	64	19	18.70	13	24.40	10	31.40
	67	15	19.00	12	24.70	9	31.90
2 1/2"	76	15	19.40	11	25.70	8	34.40
3"	89	12	22.10	9	28.10	6	37.20
	108	9	28.20	6	33.40	6	42.60
	110	9	28.20	6	33.40	6	42.60
4"	114	8	29.70	6	34.60	5	44.20
	127	6	34.50	5	41.00	3	50.90
5"	140	6	37.80	5	43.60	3	53.80
	159			3	48.80	2	58.70
6"	168			3	53.90	2	64.10
8"	219			2	70.80	2	83.40

■ Nessuna merce a magazzino, termine di consegna su richiesta

**Qualità:** Schiuma di PIR rigido con rivestimento Alu ca. 33 kg/m<sup>3</sup>

**Formato:** Lunghezza 1000 mm

**Imballaggio:** Scatole di cartone

**Altre dimensioni:** su richiesta

**Prodotti** **Coppelle KISODUR PIR Alu rinforzato**

Valore nominale conduttività termica <sup>1)</sup>  $\lambda_D$  W/(m·K) 0.027

Reazione al fuoco / Gruppo D<sub>s</sub>-S2,d0 / RF3


Spessore dello strato d'aria  
equivalente della diffusione  
(Valore di sbarramento al vapore)  $s_d$  m  $\geq 1500$

1) Per quel che concerne i coefficienti termici in vigore fanno stato le certificazioni SIA di ogni prodotto visibili sul sito [www.swisspor.ch](http://www.swisspor.ch)

**Prezzi**



Ø Pollici mm	Spessore isolazione in mm					
	50		60		80	
	m <sup>1</sup> /Ct	CHF/m <sup>1</sup>	m <sup>1</sup> /Ct	CHF/m <sup>1</sup>	m <sup>1</sup> /Ct	CHF/m <sup>1</sup>
15						
18						
22	14	26.40				
28	12	28.30	9	33.90		
35	11	30.20	8	41.60		
1 1/4"	42	33.00	7	42.50		
1 1/2"	48	34.30	6	43.50		
54	8	38.30	6	44.40	4	59.20
2"	60	39.50	6	46.00	4	61.30
64	7	40.50	6	48.10		
67	6	40.80	6	48.80		
2 1/2"	76	42.30	6	50.60	2	69.10
3"	89	48.00	4	53.80	2	76.60
108	4	54.60	3	60.40	2	87.50
110	4	54.60	3	60.40	2	87.50
4"	114	56.20	3	61.50	2	88.00
127	3	61.10	2	65.30	2	90.70
5"	140	65.60	2	76.70	2	100.40
159	2	73.60	2	84.30	1	107.50
6"	168	77.80	2	89.70	1	123.40
8"	219	100.40	1	117.20	1	140.40

 Nessuna merce a magazzino, termine di consegna su richiesta

**Qualità:** Schiuma di PIR rigido con rivestimento Alu ca. 33 kg/m<sup>3</sup>

**Formato:** Lunghezza 1000 mm

**Imballaggio:** Scatole di cartone

**Altre dimensioni:** su richiesta



## Prodotti Coppelle KISODUR PIR Alu goffrato

Valore nominale conduttività termica <sup>1)</sup>	$\lambda_D$	W/(m·K)	0.027
Reazione al fuoco / Gruppo			D <sub>L</sub> -S2,d0 / RF3
Spessore dello strato d'aria equivalente della diffusione (Valore di sbarramento al vapore)	$s_d$	m	≥ 1500

1) Per quel che concerne i coefficienti termici in vigore fanno stato le certificazioni SIA di ogni prodotto visibili sul sito [www.swisspor.ch](http://www.swisspor.ch)

### Prezzi



Ø		Spessore isolazione in mm					
		20		30		40	
Pollici	mm	m <sup>3</sup> /Ct	CHF/m <sup>3</sup>	m <sup>3</sup> /Ct	CHF/m <sup>3</sup>	m <sup>3</sup> /Ct	CHF/m <sup>3</sup>
15	70		10.90	39	14.80	24	18.80
18	63		11.10	34	15.30	22	19.90
22	58		12.10	32	16.00	20	20.90
28	48		13.40	28	17.00	18	22.00
35	39		15.00	24	18.80	15	24.90
1 1/4"	42	33	15.90	20	20.80	14	26.60
1 1/2"	48	28	17.70	18	22.00	12	28.30
	54	24	18.40	15	23.40	11	29.90
2"	60	22	19.30	14	25.00	11	31.80
	64	19	19.60	13	25.60	10	32.90
	67	15	20.00	12	25.90	9	33.40
2 1/2"	76	15	20.50	11	27.00	8	36.10
3"	89	12	23.20	9	29.50	6	39.10
	108	9	29.60	6	35.20	6	44.70
	110	9	29.60	6	35.20	6	44.70
4"	114	8	31.30	6	36.30	5	46.50
	127	6	36.20	5	43.10	3	53.40
5"	140	6	39.80	5	45.80	3	56.50
	159			3	51.30	2	61.70
6"	168			3	56.60	2	67.30
8"	219			2	74.30	2	87.60

■ Nessuna merce a magazzino, termine di consegna su richiesta

**Qualità:** Schiuma di PIR rigido con rivestimento Alu ca. 33 kg/m<sup>3</sup>

**Formato:** Lunghezza 1000 mm

**Imballaggio:** Scatole di cartone

**Altre dimensioni:** su richiesta

**Prodotti** **Coppelle KISODUR PIR Alu goffrato**

Valore nominale conduttività termica <sup>1)</sup>  $\lambda_D$  W/(m·K) 0.027

Reazione al fuoco / Gruppo D<sub>s</sub>-S2,d0 / RF3


Spessore dello strato d'aria  
equivalente della diffusione  
(Valore di sbarramento al vapore)  $s_d$  m  $\geq 1500$

1) Per quel che concerne i coefficienti termici in vigore fanno stato le certificazioni SIA di ogni prodotto visibili sul sito [www.swisspor.ch](http://www.swisspor.ch)

**Prezzi**



Ø		Spessore isolazione in mm					
		50		60		80	
Pollici	mm	m <sup>1</sup> /Ct	CHF/m <sup>1</sup>	m <sup>1</sup> /Ct	CHF/m <sup>1</sup>	m <sup>1</sup> /Ct	CHF/m <sup>1</sup>
15							
18							
22	14		27.80				
28	12		29.70	9	35.70		
35	11		31.80	8	42.90		
1 1/4"	42	11	34.70	7	44.60		
1 1/2"	48	9	36.00	6	45.70		
54	8		40.30	6	46.70	4	62.20
2"	60	8	41.40	6	48.20	4	64.30
64	7		42.60	6	50.70		
67	6		42.90	6	51.30		
2 1/2"	76	6	44.30	6	53.00	2	72.60
3"	89	6	50.60	4	56.50	2	80.40
108	4		57.40	3	63.40	2	91.90
110	4		57.40	3	63.40	2	91.90
4"	114	4	58.90	3	64.50	2	92.50
127	3		64.00	2	68.70	2	95.20
5"	140	3	68.90	2	80.50	2	105.50
159	2		77.30	2	88.60	1	112.90
6"	168	2	81.70	2	94.30	1	129.50
8"	219	1	105.50	1	123.10	1	147.40

 Nessuna merce a magazzino, termine di consegna su richiesta

**Qualità:** Schiuma di PIR rigido con rivestimento Alu ca. 33 kg/m<sup>3</sup>

**Formato:** Lunghezza 1000 mm

**Imballaggio:** Scatole di cartone

**Altre dimensioni:** su richiesta

## Prodotti Coppelle KISODUR PIR Alu rinforzato nero

Valore nominale conduttività termica <sup>1)</sup>	$\lambda_D$	W/(m·K)	0.027
Reazione al fuoco / Gruppo			D <sub>L</sub> -S2,d0 / RF3
Spessore dello strato d'aria equivalente della diffusione (Valore di sbarramento al vapore)	$s_d$	m	≥ 1500

1) Per quel che concerne i coefficienti termici in vigore fanno stato le certificazioni SIA di ogni prodotto visibili sul sito [www.swisspor.ch](http://www.swisspor.ch)

### Prezzi



Ø		Spessore isolazione in mm					
		20		30		40	
		m <sup>1</sup> /Ct	CHF/m <sup>1</sup>	m <sup>1</sup> /Ct	CHF/m <sup>1</sup>	m <sup>1</sup> /Ct	CHF/m <sup>1</sup>
Pollici	mm						
15	70		11.20	39	15.20	22	19.30
18	63		11.40	34	15.70	22	20.40
22	58		12.40	32	16.60	20	21.50
28	48		13.80	28	17.50	18	22.60
35	39		15.40	24	19.30	15	25.60
1 1/4"	42	33	16.40	20	21.30	14	27.30
1 1/2"	48	28	18.20	18	22.60	12	29.30
54	24		18.90	15	24.20	11	30.80
2"	60	22	19.80	14	25.70	11	32.60
64	19		20.10	13	26.30	10	33.80
67	15		20.50	12	26.60	9	34.40
2 1/2"	76	15	21.00	11	27.80	8	37.10
3"	89	12	24.00	9	30.30	6	40.20
108	9		30.50	6	36.20	5	46.00
110	9		30.50	6	36.20	5	46.00
4"	114	8	32.10	6	37.30	5	47.80
127	6		37.20	5	44.20	3	54.90
5"	140	6	40.90	5	47.10	3	58.10
159				3	52.70	2	63.40
6"	168			3	58.20	2	69.30
8"	219			2	76.50	2	90.10

■ Nessuna merce a magazzino, termine di consegna su richiesta

**Qualità:** Schiuma di PIR rigido con rivestimento Alu ca. 33 kg/m<sup>3</sup>  
**Formato:** Lunghezza 1000 mm  
**Imballaggio:** Scatole di cartone  
**Altre dimensioni:** su richiesta

**Prodotti** **Coppelle KISODUR PIR Alu rinforzato nero**

Valore nominale conduttività termica <sup>1)</sup>  $\lambda_D$  W/(m·K) 0.027

Reazione al fuoco / Gruppo D<sub>s</sub>-S2,d0 / RF3


Spessore dello strato d'aria  
equivalente della diffusione  
(Valore di sbarramento al vapore)  $s_d$  m  $\geq 1500$

1) Per quel che concerne i coefficienti termici in vigore fanno stato le certificazioni SIA di ogni prodotto visibili sul sito [www.swisspor.ch](http://www.swisspor.ch)

**Prezzi**



Ø		Spessore isolazione in mm					
		50		60		80	
Pollici	mm	m <sup>1</sup> /Ct	CHF/m <sup>1</sup>	m <sup>1</sup> /Ct	CHF/m <sup>1</sup>	m <sup>1</sup> /Ct	CHF/m <sup>1</sup>
15							
18							
22	14		28.50				
28	12		30.60	9	36.80		
35	12		32.60	8	45.00		
1 1/4"	42	11	35.70	7	45.80		
1 1/2"	48	9	37.00	6	47.00		
54	8		41.40	6	48.00	4	64.70
2"	60	8	42.60	6	49.50	4	65.60
64	7		43.70	6	52.00		
67	6		44.00	6	52.70		
2 1/2"	76	6	45.60	5	54.60	2	74.60
3"	89	6	51.90	4	58.10	2	82.70
108	4		59.00	3	65.20	2	94.50
110	4		59.00	3	65.20	2	94.50
4"	114	4	60.80	3	66.40	2	95.00
127	3		66.00	2	70.50	2	98.00
5"	140	3	70.80	2	82.80	2	108.60
159	2		79.50	2	91.00	1	116.10
6"	168	2	84.00	2	96.80	1	133.10
8"	219	1	108.60	1	126.50	1	151.60

 Nessuna merce a magazzino, termine di consegna su richiesta

**Qualità:** Schiuma di PIR rigido con rivestimento Alu ca. 33 kg/m<sup>3</sup>

**Formato:** Lunghezza 1000 mm

**Imballaggio:** Scatole di cartone

**Altre dimensioni:** su richiesta

Prodotti			KISODUR PIR Alu gomiti universali 90°	
Valore nominale conduttività termica <sup>1)</sup>	$\lambda_D$	W/(m·K)	0.027	
Reazione al fuoco / Gruppo			D <sub>L</sub> -S2,d0 / RF3	
Spessore dello strato d'aria equivalente della diffusione (Valore di sbarramento al vapore)	$s_d$	m	≥ 1500	

1) Per quel che concerne i coefficienti termici in vigore fanno stato le certificazioni SIA di ogni prodotto visibili sul sito [www.swisspor.ch](http://www.swisspor.ch)

#### Prezzi



Ø			Spessore isolazione in mm					
			20	30	40	50	60	80
Pollici	mm	Tipo	CHF/Pezzo	CHF/Pezzo	CHF/Pezzo	CHF/Pezzo	CHF/Pezzo	CHF/Pezzo
15	SBWP		16.70	18.60	24.60			
(3/8")	17/18	SBWP	16.70	18.60	24.60			
(1/2")	21/22	SBWP	16.90	18.70	24.90			
(3/4")	27/28	SBWP	17.10	20.70	25.50			
(1")	33/35	SBWP	18.30	21.10	25.80	32.00		
	38	S	18.50	23.00	26.00			
1 1/4"	42	SBWP	18.70	25.30	26.50	33.00		
1 1/2"	48	SBW	21.10	26.00	31.70	33.60		
	54	SBWP	21.80	26.70	32.60	39.40		
	57	S	25.00	27.20	33.20	39.80	44.90	
2"	60	SBW	25.50	27.70	33.50	40.30	45.70	
	64	S		28.20	34.40	41.30		
	70	S	27.20	29.90				
2 1/2"	76	SBWP	31.80	35.00	41.40	44.10	50.80	56.60
3"	89	SBWP	33.60	38.30	45.70	48.90	59.40	69.30
	102	S	37.90					
	108	S	40.20	48.00	54.00	61.50	69.40	89.80
	110	S	40.20	48.00	54.00			
4"	114	SBW	42.60	52.30	57.80	74.10	82.20	
4"	114	S						93.60
4 1/2"	127	S	56.10	58.40	69.60			
	133	S		61.20	72.80	76.60	87.00	113.30
5"	140	S		64.20	76.20	80.70	91.60	119.20
	159	S	76.50	80.40		105.20		
6"	168	S		95.70	107.30	112.60	125.60	177.90
8"	219	S		164.00	177.50	181.20	192.60	

■ Nessuna merce a magazzino, termine di consegna su richiesta

**Qualità:** Schiuma di PIR rigido gomiti universali rivestimento Alu ca. 33 kg/m<sup>3</sup>

**Imballaggio:** Scatole di cartone

**Tipo:** S= Gomito saldato  
B= Gomito filettato  
W= Gomito a squadra  
P= Pressfitting  
SBWP= Gomito universale

**Prezzo di base:** Per acquisti inferiori a 20 pezzi supplemento +15 % / cadauno

**Prodotti** **KISODUR PIR Alu rinforzato gomiti universali 90°**

Valore nominale conduttività termica <sup>1)</sup>  $\lambda_D$  W/(m·K) 0.027

Reazione al fuoco / Gruppo D<sub>s</sub>-S2,d0 / RF3

Spessore dello strato d'aria  
equivalente della diffusione  
(Valore di sbarramento al vapore)  $s_d$  m  $\geq 1500$

1) Per quel che concerne i coefficienti termici in vigore fanno stato le certificazioni SIA di ogni prodotto visibili sul sito [www.swisspor.ch](http://www.swisspor.ch)

**Prezzi**



Ø			Spessore isolazione in mm					
			20	30	40	50	60	80
Pollici	mm	Tipo	CHF/Pezzo	CHF/Pezzo	CHF/Pezzo	CHF/Pezzo	CHF/Pezzo	CHF/Pezzo
15	SBWP		16.70	18.60	24.60			
(3/8")	17/18	SBWP	16.70	18.60	24.60			
(1/2")	21/22	SBWP	16.90	18.70	24.90			
(3/4")	27/28	SBWP	17.10	20.70	25.50			
(1")	33/35	SBWP	18.30	21.10	25.80	32.00		
	38	S	18.50	23.00	26.00			
1 1/4"	42	SBWP	18.70	25.30	26.50	33.00		
1 1/2"	48	SBW	21.10	26.00	31.70	33.60		
	54	SBWP	21.80	26.70	32.60	39.40		
	57	S	25.00	27.20	34.20	39.80	44.90	
2"	60	SBW	25.50	27.70	33.50	40.30	45.70	
	64	S		28.20	34.40	41.30		
	70	S	27.20	29.90				
2 1/2"	76	SBWP	31.80	35.00	41.40	44.10	50.80	56.60
3"	89	SBWP	33.60	38.30	45.70	48.90	59.40	69.30
	102	S	37.90					
	108	S	40.20	48.00	54.00	61.50	69.40	89.80
	110	S	40.20	48.00	54.00			
4"	114	SBW	42.60	52.30	57.80	74.10	82.20	
4"	114	S						93.60
4 1/2"	127	S	56.10	58.40	69.60			
	133	S		61.20	72.80	76.60	87.00	113.30
5"	140	S		64.20	76.20	80.70	91.60	119.20
	159	S	76.50	80.40		105.20		
6"	168	S		95.70	107.30	112.60	125.60	177.90
8"	219	S		164.00	177.50	181.20	192.60	

Nessuna merce a magazzino, termine di consegna su richiesta

**Qualità:** Schiuma di PIR rigido gomiti universali rivestimento Alu ca. 33 kg/m<sup>3</sup>

**Imballaggio:** Scatole di cartone

**Tipo:**  
S= Gomito saldato  
B= Gomito filettato  
W= Gomito a squadra  
P= Pressfitting  
SBWP= Gomito universale

**Prezzo di base:** Per acquisti inferiori a 20 pezzi supplemento +15 % / cadauno

**Prodotti** **KISODUR PIR Alu goffrato gomiti universali 90°**

Valore nominale conduttività termica <sup>1)</sup>  $\lambda_D$  W/(m·K) 0.027

Reazione al fuoco / Gruppo D<sub>L</sub>-S2,d0 / RF3


Spessore dello strato d'aria  
equivalente della diffusione  $s_d$  m  $\geq 1500$   
(Valore di sbarramento al vapore)

1) Per quel che concerne i coefficienti termici in vigore fanno stato le certificazioni SIA di ogni prodotto visibili sul sito [www.swisspor.ch](http://www.swisspor.ch)

**Prezzi**



			Spessore isolazione in mm					
			20	30	40	50	60	80
Pollici	mm	Tipo	CHF/Pezzo	CHF/Pezzo	CHF/Pezzo	CHF/Pezzo	CHF/Pezzo	CHF/Pezzo
15	SBWP	17.50	19.50	25.80				
(3/8")	17/18	SBWP	17.50	19.50	25.80			
(1/2")	21/22	SBWP	17.70	19.60	26.10			
(3/4")	27/28	SBWP	18.00	21.70	26.70			
(1")	33/35	SBWP	19.20	22.10	27.00	33.60		
	38	S	19.40	24.00	27.50			
1 1/4"	42	SBWP	19.60	26.50	27.80	34.80		
1 1/2"	48	SBW	22.10	27.30	33.30	35.30		
	54	SBWP	23.00	28.10	34.40	41.30		
	57	S	25.30	28.60	34.70	41.80	46.90	
2"	60	SBW	26.70	29.20	35.20	42.20	47.90	
	64	S		29.70	36.10	43.40		
	70	S	28.70	31.30				
2 1/2"	76	SBWP	33.40	36.70	43.50	46.30	53.20	59.40
3"	89	SBWP	35.30	40.20	47.90	51.40	62.40	72.70
	102	S	39.80					
	108	S	42.10	50.50	56.70	64.60	72.80	94.20
	110	S	42.10	50.50	56.70			
4"	114	SBW	44.90	55.00	60.80	77.80	86.40	
4"	114	S						98.30
4 1/2"	127	S	57.80	61.40	73.00			
	133	S		64.10	76.00	80.40	91.30	118.80
5"	140	S		67.40	80.00	84.70	96.10	125.20
	159	S	79.10	84.50		110.50		
6"	168	S		100.50	112.70	118.20	131.80	186.90
8"	219	S		172.20	186.40	190.20	202.30	

 Nessuna merce a magazzino, termine di consegna su richiesta

**Qualità:** Schiuma di PIR rigido gomiti universali rivestimento Alu ca. 33 kg/m<sup>3</sup>

**Imballaggio:** Scatole di cartone

**Tipo:** S= Gomito saldato  
B= Gomito filettato  
W= Gomito a squadra  
P= Pressfitting  
SBWP= Gomito universale

**Prezzo di base:** Per acquisti inferiori a 20 pezzi supplemento +15 % / cadauno

**Prodotti** **KISODUR PIR Alu rinforzato nero gomiti universali 90°**

Valore nominale conduttività termica <sup>1)</sup>  $\lambda_D$  W/(m·K) 0.027

Reazione al fuoco / Gruppo D<sub>1</sub>-S2,d0 / RF3

Spessore dello strato d'aria  
equivalente della diffusione  
(Valore di sbarramento al vapore)  $s_d$  m  $\geq 1500$

1) Per quel che concerne i coefficienti termici in vigore fanno stato le certificazioni SIA di ogni prodotto visibili sul sito [www.swisspor.ch](http://www.swisspor.ch)

**Prezzi**



Ø			Spessore isolazione in mm					
			20	30	40	50	60	80
Pollici	mm	Tipo	CHF/Pezzo	CHF/Pezzo	CHF/Pezzo	CHF/Pezzo	CHF/Pezzo	CHF/Pezzo
15	SBWP		18.10	20.00	26.50			
(3/8")	17/18	SBWP	18.10	20.00	26.50			
(1/2")	21/22	SBWP	18.40	20.10	26.80			
(3/4")	27/28	SBWP	18.60	22.30	27.50			
(1")	33/35	SBWP	19.70	22.70	27.80	34.70		
	38	S	19.90	24.70	28.40			
1 1/4"	42	SBWP	20.10	27.20	28.70	35.70		
1 1/2"	48	SBW	22.70	28.10	34.30	36.30		
	54	SBWP	23.70	29.00	35.30	42.40		
	57	S	26.00	29.40	35.70	43.00	48.30	
2"	60	SBW	27.50	30.00	36.20	43.50	49.30	
	64	S		30.50	37.00	44.70		
	70	S	29.50	32.20				
2 1/2"	76	SBWP	34.40	37.70	44.80	47.60	54.90	61.20
3"	89	SBWP	36.30	41.30	49.30	52.80	64.20	74.90
	102	S	41.00					
	108	S	43.40	51.90	58.30	66.40	74.90	97.10
	110	S	43.40	51.90	58.30			
4"	114	SBW	46.10	56.50	62.40	80.00	88.70	
4"	114	S						101.20
4 1/2"	127	S	59.60	63.10	75.20			
	133	S		66.00	78.20	82.80	94.00	122.40
5"	140	S		69.30	82.30	87.10	98.80	128.90
	159	S	81.40	86.90		113.60		
6"	168	S		103.40	115.80	121.60	135.70	192.50
8"	219	S		177.10	191.70	195.60	208.00	

Nessuna merce a magazzino, termine di consegna su richiesta

**Qualità:** Schiuma di PIR rigido gomiti universali rivestimento Alu ca. 33 kg/m<sup>3</sup>

**Imballaggio:** Scatole di cartone

**Tipo:**  
S= Gomito saldato  
B= Gomito filettato  
W= Gomito a squadra  
P= Pressfitting  
SBWP= Gomito universale

**Prezzo di base:** Per acquisti inferiori a 20 pezzi supplemento +15 % / cadauno



**Prodotti** Rivestimento gomiti 90° alluminio goffrato (per gomiti universali KISODUR PIR 90°)



**Prezzi**

Ø Pollici mm		Spessore isolazione in mm								
		20			30			40		
		Tipo	Pz/Ct	CHF/Pz	Tipo	Pz/Ct	CHF/Pz	Tipo	Pz/Ct	CHF/Pz
	18	18-20	100	3.60	18-30	50	4.50	18-40	40	5.10
	22	22-20	100	3.70	22-30	50	4.50	22-40	40	5.10
	28	28-20	100	3.90	28-30	50	4.60	28-40	40	5.20
(1")	35	35-20	100	4.10	35-30	50	4.80	35-40	40	5.80
	38	22-30	100	4.50	38-30	50	5.10	38-40	40	6.10
1 1/4"	42	42-20	50	4.50	42-30	50	5.10	42-40	40	6.10
1 1/2"	48	48-20	50	4.60	48-30	50	5.20	48-40	40	7.30
	54				54-30	50	5.80	54-40	40	7.90
2"	60	60-20	50	5.10	60-30	50	5.80	60-40	40	7.90
	64	48-30	50	5.20	64-30	50	6.10	64-40	30	8.10
2 1/2"	76	60-30	50	5.80	76-30	30	7.50	76-40	25	10.70
3"	89	89-20	30	7.30	89-30	25	10.50	89-40	25	12.90
	102	89-30	25	10.50	102-30	25	11.70	89-50	20	16.90
	108	89-30	25	10.50	108-30	25	12.90	108-40	20	16.90
4"	114	102-30	25	11.70	114-30	25	13.80	114-40	15	16.90

■ Nessuna merce a magazzino, termine di consegna su richiesta

**Prodotti** Rivestimento gomiti 90° alluminio goffrato (per gomiti universali KISODUR PIR 90°)



**Prezzi**

Ø Pollici mm		Spessore isolazione in mm					
		50			60		
		Tipo	Pz/Ct	CHF/Pz	Tipo	Pz/Ct	CHF/Pz
	18	42-40	40	6.10			
	22	42-40	40	6.10			
	28	28-50	40	7.30			
(1")	35	35-50	40	7.90			
	38						
1 1/4"	42	42-50	30	8.10	42-60	20	12.90
1 1/2"	48	48-50	30	10.70	48-60	20	12.90
	54	54-50	30	10.70	76-50	20	13.80
2"	60	60-50	25	10.70	60-60	20	13.80
	64	89-40	20	12.90	64-60	20	16.90
2 1/2"	76	76-50	20	13.80	76-60	20	16.90
3"	89	89-50	20	16.90	89-60	20	17.00
	102	108-50	15	17.00	108-60	10	21.40
	108	108-50	15	17.00	108-60	10	21.40
4"	114	140-40	15	22.30	114-60	10	23.50

■ Nessuna merce a magazzino, termine di consegna su richiesta

**Imballaggio:** Scatole di cartone

# Accessori KISODUR Alu

## Prodotti

### Nastro autoadesivo Alu (per coppelle e gomiti KISODUR PIR Alu)



#### Prezzi

Larghezza mm	m <sup>1</sup> /Rotolo	Rotoli/Scatola	CHF/Rotolo netto
25	50	32	5.10
50	50	16	9.70
75	50	12	14.30

Nessuna merce a magazzino, termine di consegna su richiesta

## Prodotti

### Nastro autoadesivo Alu rinforzato (per coppelle e gomiti KISODUR PIR Alu rinforzato)



#### Prezzi

Larghezza mm	m <sup>1</sup> /Rotolo	Rotoli/Scatola	CHF/Rotolo netto
25	50	48	6.00
50	50	24	6.30
75	50	16	9.10
100	50	12	11.80

Nessuna merce a magazzino, termine di consegna su richiesta

## Prodotti

### Nastro autoadesivo Alu goffrato (per coppelle e gomiti KISODUR PIR Alu goffrato)



#### Prezzi

Larghezza mm	m <sup>1</sup> /Rotolo	Rotoli/Scatola	CHF/Rotolo netto
30	50	40	8.40
50	50	24	14.10

Nessuna merce a magazzino, termine di consegna su richiesta

## Prodotti

### Nastro autoadesivo Alu rinforzato nero (per coppelle e gomiti KISODUR PIR Alu rinforzato nero)



#### Prezzi

Larghezza mm	m <sup>1</sup> /Rotolo	Rotoli/Scatola	CHF/Rotolo netto
25	50	48	8.50
50	50	24	14.50

Nessuna merce a magazzino, termine di consegna su richiesta

## Prodotti

### AIROFOM Strisce perimetrali in schiuma di PE



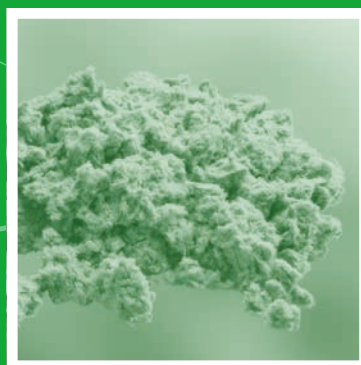
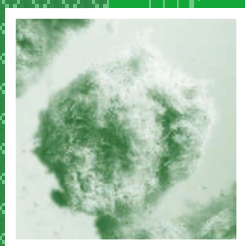
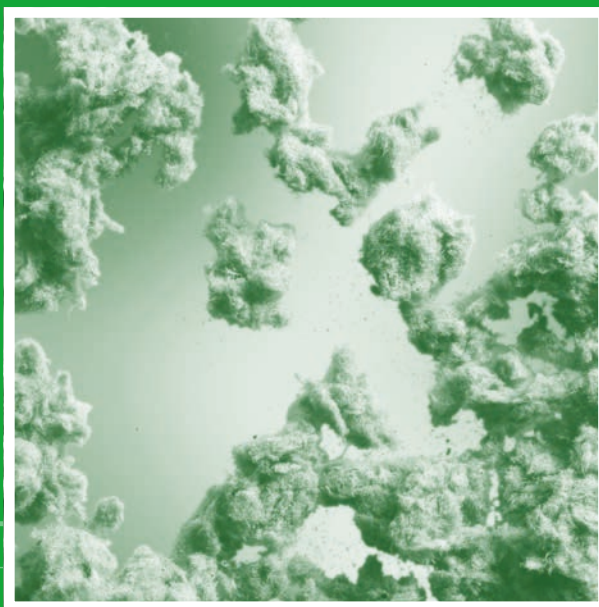
#### Prezzi

Spessore mm	Larghezza mm	m <sup>1</sup> /Rotolo	Rotoli/Scatola	CHF/100 m <sup>1</sup>
8	80	50	12	27.40

Nessuna merce a magazzino, termine di consegna su richiesta



# Isolazioni – Fiocchi di riempimento





# Isolazioni – Fiocchi di riempimento

N°	Contenuto	Pagina
5	swissporROC	42

Prodotto			ROC Focchi di riempimento
Valore nominale conduttività termica <sup>1)</sup>	$\lambda_D$	W/(m·K)	0.038
Reazione al fuoco			A1 / RF1
Temperatura d'applicazione massima		°C	250
Punto di fusione		°C	≥ 1000

1) Per quel che concerne i coefficienti termici in vigore fanno stato le certificazioni SIA di ogni prodotto visibili sul sito [www.swisspor.ch](http://www.swisspor.ch)



#### Prezzi

kg/Sacco	Sacchi/pal.	kg/pal.	ROC Focchi di riempimento CHF/sacco
14	30	420	37.70

**Qualità:** Focchi in lana di roccia, ca. 80 - 100 kg/m<sup>3</sup>  
**Imballaggio:** Sacchi in PE  
**Consegna:** Sfuso in sacchi da 14 kg o in sacchi su palette avvolte con pellicole in polietilene







# Allegati





# Allegati

N°	Contenuto	Pagina
<b>6</b>	Condizioni di vendita e di fornitura della ditta	48 – 49
<b>7</b>	Località soggette a sovrattassa	50 – 51
<b>8</b>	Contatti/Servizio alla clientela	52

# Condizioni di vendita e di fornitura della ditta

swisspor AG, CH-6312 Steinhausen, in seguito denominata «fornitore».

## 1. Offerte

Generalmente le offerte non sono da ritenersi vincolanti, salvo accordi specifici.

## 2. Prezzi

Nei prezzi non è compresa l'IVA. Ci riserviamo espressamente eventuali adeguamenti dei prezzi, anche senza preavviso, dovuti in particolare al rincaro delle materie prime, ad aumenti dei costi dei subappaltatori, dei costi di trasporto o a variazioni dei tassi di cambio.

## 3. Termini di consegna

I termini di consegna vengono definiti con particolare cura. Tuttavia, il fornitore si riserva espressamente eventuali modifiche di detti termini. Le consegne non effettuate o eseguite con ritardo non autorizzano l'acquirente a recedere dalla sua ordinazione né a far valere diritti di nessun tipo, quali eventuali indennizzi o fatturazione del ritardo. Sono ammesse consegne parziali.

## 4. Fornitura

4.1. Salvo accordi in deroga, la spedizione viene effettuata secondo le condizioni stabilite dal fornitore. Il trasporto della merce è a carico e a rischio dell'acquirente. Lo scarico è di competenza del destinatario della merce.

4.2. Le forniture a partire da un valore netto di CHF 3'000.00 vengono effettuate franco cantiere, magazzino o stazione accessibili tramite autocarro. Le tasse sul traffico (TTPCP/ Supplemento colonne traffico, ecc.) vengono addebitate proporzionalmente, applicando un Supplemento per il trasporto su strada (STS) sul valore netto della merce. L'attuale Supplemento per il trasporto su strada (STS) è indicato nei listini dei prezzi netti e nei documenti di vendita.

Per le forniture con un valore netto della merce inferiore a CHF 3'000.00 senza indicazioni sui tempi di consegna, viene inoltre addebitata una tassa di trasporto di CHF 150.00. Per le forniture con un valore netto della merce inferiore a CHF 3'000.00 con termini di consegna fissi o finestre di consegna, la tassa di trasporto aumenta a CHF 180.00.

A causa dell'incremento del volume di traffico e delle ore di congestione, per le forniture con termini di consegna fissi o finestre di consegna, ci riserviamo una variabile sull'orario di recapito di +/- un'ora. Per le ordinazioni express effettuate dopo le 11.00 con termini di consegna fissi per il giorno seguente, viene addebitato un supplemento di CHF 80.00, qualora le nostre capacità logistiche permettano di eseguire la fornitura. Ciò vale anche per tutte le ordinazioni con consegna il giorno stesso.

Per la spedizione di pacchetti vengono addebitati CHF 30.00 a pacchetto. Per il ritiro merce presso l'azienda viene addebitato un supplemento per piccolo importo di CHF 30.00 per un valore netto della merce inferiore a CHF 750.00.

4.3. Per le forniture nei luoghi indicati a pag. 50 – 51 viene addebitato un supplemento di CHF 150.00 per camion.

4.4. Per le consegne con il sistema di trasporto BIG MAMMA listino prezzi Edilizia: per ogni pianale vengono addebitati CHF 75.00.

Per le consegne con il sistema di trasporto BIG MAMMA light listino prezzi Edilizia: per ciascun imballo vengono addebitate

CHF 10.00, somma forfettaria minima CHF 25.00 per ordine.

Panoramica dei costi logistici:

Tassa di trasporto per forniture merce con valore inferiore a CHF 3'000.00:	CHF 150.00
Supplemento STS (TTPCP/ Supplemento colonne traffico, ecc.) sul valore netto della merce:	Vedere punto 4.2
Ritiro merce con valore inferiore a CHF 750.00:	CHF 30.00
Forniture express ordinate dopo le 11.00 del giorno prima:	CHF 80.00
Sovrattassa in base alla lista delle località alle pag. 50 – 51	CHF 150.00
BIG MAMMA per ciascun pianale:	CHF 75.00
BIG MAMMA Light per pacco:	CHF 10.00
BIG MAMMA Light tariffa forfettaria minima fino a 2 pacchi:	CHF 25.00

4.5. Lo scarico è di competenza del destinatario della merce. Se, all'ora e nel luogo prestabiliti, il destinatario non provvede a ricevere e a scaricare la merce in modo appropriato, vengono applicate le seguenti tariffe forfettarie di scarico. La ditta non si assume nessuna responsabilità per quanto riguarda lo stato, la completezza e il luogo di scarico della merce.

Tariffe forfettarie di scarico: CHF 200.00 fino a 40 m<sup>3</sup> o 15 palette, CHF 400.00. sopra i 40 m<sup>3</sup> o 15 palette.

4.6. Per ogni paletta EURO viene addebitato un costo di CHF 20.00, dei quali ne vengono rimborsati 15.00 se la paletta è riconsegnata in buono stato. Per il ritorno delle palette, nello stesso quantitativo delle palette che sono state consegnate, non sono previsti costi di spedizione aggiuntivi, a condizione che la restituzione avvenga assieme alla fornitura del materiale. Se le palette ritirate sono di un quantitativo superiore a quelle fornite, verrà rimborsato un costo di CHF 8.00 per paletta aggiuntiva. Se le palette devono essere ritirate in un secondo tempo, viene rimborsato un costo di CHF 6.00 a paletta e una spesa di trasporto forfettaria di CHF 150.00. Vale il principio per cui possono essere restituite tante palette quante quelle che sono state fornite. swisspor esegue un controllo delle palette per ogni cliente.

4.7. La consegna avviene ad unità di imballaggio chiusa. In via eccezionale si effettuano anche consegne di unità di imballaggio aperte con un supplemento di CHF 40.00.

Panoramica dei costi di movimentazione e per lo scambio e la gestione delle palette:

Tariffe forfettarie di scarico da parte di swisspor AG, fino a 40 m <sup>3</sup>	CHF 200.00
Tariffe forfettarie di scarico da parte di swisspor AG, fino a 15 palette	CHF 200.00
Tariffe forfettarie di scarico da parte di swisspor AG, a partire da 40 m <sup>3</sup>	CHF 400.00
Tariffe forfettarie di scarico da parte di swisspor AG, a partire da 15 palette	CHF 400.00
Fatturazione delle palette EURO, generalmente per pezzo	CHF 20.00
Rimborso palette EURO per pezzo, se riconsegnate in buono stato	CHF 15.00

Rimborso palette EURO per il ritiro di quantità superiori a quelle di fornitura	CHF	8.00
Rimborso palette EURO per il ritiro in un secondo tempo	CHF	6.00
Spesa di trasporto forfettaria per il ritiro di palette EURO in un secondo tempo	CHF	150.00
Supplemento per la consegna di unità di imballaggio aperte	CHF	40.00

## 5. Trasporto e stoccaggio

I materiali isolanti swisspor devono essere tenuti al riparo dai raggi diretti del sole e dall'umidità. I pannelli isolanti devono essere stoccati su una superficie piana e pulita. Per coprire i materiali isolanti evitare le pellicole scure o trasparenti. I teli bituminosi impermeabili al bitume polimero swisspor BIKUTOP / BIKUTOP LL devono essere tenuti al riparo dai raggi diretti del sole. Evitare un eccessivo apporto di calore (> 30°C). Inoltre i rotoli devono essere stoccati in un luogo asciutto e in posizione verticale su un fondo piano.

## 6. Reclami

Eventuali difetti o mancanze devono essere notificati per iscritto al fornitore immediatamente dopo ricezione della merce. Se il reclamo è ritenuto giustificato, il fornitore ha la facoltà di decidere se intende sostituire la merce a proprie spese o emettere una nota di credito per il valore al netto della merce. Per i danni consecutivi al difetto (p.es. indennizzo dei costi per lavori o materiali forniti da altri costruttori) o qualsiasi altro danno indiretto (in particolare per danni patrimoniali, perdite di guadagno in seguito ad interruzione d'esercizio) il fornitore risponde nei limiti e nei termini stabiliti dalla legge.

## 7. Ritorno di merce

Il ritorno della merce rimane un'eccezione e avviene solamente previo consenso di swisspor AG. Non viene accettata la restituzione della merce che swisspor ha prodotto o comprato su ordinazione. I prodotti devono essere ritornati nel loro imballaggio originale e in buona condizione. Eventuali costi legati al ritorno della merce vanno a carico dell'acquirente. Una volta verificato il buono stato della merce riconsegnata, il costo della merce viene restituito, sottraendo però il 30 % del suo valore netto per un minimo di CHF 150.00.

## 8. Servizi

I servizi offerti da swisspor AG comprendono anche la realizzazione di piani nel campo delle isolazioni in pendenza, degli isolamenti VIP a prestazioni elevate. La creazione e la prima modifica dei piani viene effettuata gratuitamente da swisspor AG. A partire dalla seconda modifica (versione 3) da parte del cliente, swisspor AG fattura un supplemento di servizio di CHF 85.00/ora.

## 9. Garanzie e responsabilità

La garanzia di qualità inizia a partire dal collaudo in cantiere della merce in questione, ma al più tardi 6 mesi dopo la consegna dei prodotti da parte del fornitore. L'acquirente ha l'obbligo di verificare l'ineccepibilità della fornitura, a livello sia qualitativo sia quantitativo, immediatamente dopo ricezione della merce; eventuali difetti o mancanze vanno notificati tempestivamente per iscritto al fornitore. Per i difetti visibili, il termine di garanzia (= termine di notifica) è di 2 anni, mentre per i difetti non visibili il termine di

garanzia (= termine di notifica) è di 5 anni, a condizione che l'acquirente notifichi il difetto al fornitore immediatamente dopo averne preso atto e che sussistano le ulteriori condizioni per far valere i diritti. Tutti i diritti si estinguono entro 5 anni dal collaudo in cantiere della merce in questione, ma al più tardi 66 mesi dopo la consegna dei prodotti da parte del fornitore. La garanzia swisspor nella versione determinante alla data della consegna costituisce parte integrante del contratto cui si riferiscono le presenti condizioni di vendita e di fornitura.

## 10. Condizioni di pagamento

Le nostre fatture devono essere pagate entro 30 giorni dalla data della fattura. Il fornitore è autorizzato a richiedere il rimborso di sconti dedotti a titolo ingiustificato. In caso di ritardi nel pagamento vengono contabilizzati all'acquirente, senza intimazione formale, gli interessi di mora pari al 6 % a partire dal giorno di scadenza della fattura. Ci riserviamo il diritto di inoltrare delle richieste d'informazione sui processi di pagamenti della clientela e di valutarne gli esiti. La merce fornita rimane di nostra proprietà sino al suo completo pagamento. In caso di vendita, l'acquirente cede alla nostra società tutti i diritti maturati nei confronti del suo cliente (incl. controprestazione per l'esecuzione di lavori) pari all'ammontare del valore della merce venduta con riserva di proprietà (come da importo in fattura).

## 11. Distinta del materiale

Le dichiarazioni dei valori relativi al consumo medio hanno carattere indicativo. Le distinte del materiale elaborate dal fornitore richiedono una verifica da parte dell'acquirente, che peraltro ne assume i rischi.

## 12. Campo d'applicazione

Le presenti condizioni di vendita e di fornitura si applicano a partire dall'emissione di un ordine, rispettivamente dall'allestimento dell'offerta, e sono considerate accettate sia dall'acquirente che dal fornitore.

## 13. Progetti e studi preliminari

I progetti e gli studi preliminari, compreso l'allestimento di modelli e prototipi, eseguiti dal fornitore su richiesta della parte interessata, rimangono di proprietà del fornitore e non possono essere ceduti né messi a disposizione di terzi. Il fornitore si riserva di fatturare i costi per progetti e studi preliminari.

## 14. Forniture supplementari

Nel caso di componenti sagomati e fresati nonché di materiale segato a misura specifica o di lavorazioni speciali, ai fini di una pianificazione razionale della fabbricazione il fornitore si riserva una fornitura supplementare pari al 10 % in più rispetto alla quantità ordinata.

## 15. Luogo d'adempimento e foro competente

Unico foro competente: CH-6312 Steinhausen (Canton Zugo). Diritto applicabile: Codice delle obbligazioni svizzero, esclusa la Convenzione delle Nazioni Unite sui contratti di compravendita internazionale di merci.

## Località soggette a sovrattassa

CAP	Luogo
1656	Jaun
1659	Flendruz
1660	La Lécherette
1669	Les Sciernes-d'Al-beuve
1820	Sonchaux
1824	Caux
1832	Chamby
1832	Villard-sur-Chamby
1833	Les Avants
1854	Leysin
1862	Les Mosses
1862	La Comballaz
1863	Le Sépey
1864	Vers l'Eglise
1865	Les Diablerets
1866	La Forclaz
1873	Val d'Illeiez
1873	Champoussin
1873	Les Crosets
1874	Champéry
1875	Morgins
1882	Gryon
1884	Villars-sur-Ollon
1884	Arveyes
1884	Huémaz
1884	Bretaye
1885	Chesières
1899	Torgon
1905	Allesse
1905	Champex-d'Allesse
1911	Mayens-de-Chamoson
1911	Ovronnaz
1912	Dugny (Leytron)
1912	Montagnon (Leytron)
1912	Produit (Leytron)
1914	Auddes-sur-Riddes
1914	Isérables
1918	La Tzoumaz
1918	Mayens-de-Riddes
1922	Salvan
1922	Les Granges
1923	Le Trétien
1923	Les Marécottes
1925	Finhaut
1925	Le Châtelard VS
1927	Chemin
1928	Ravoire
1929	Trient
1933	Vens
1934	Bruson
1936	Verbier
1937	Somlaproz (Orsières)
1938	Champex-Lac
1942	Levron
1943	Praz-de-Fort
1944	La Fouly VS

CAP	Luogo
1945	Chandonne (Liddes)
1945	Chez Petit (Liddes)
1945	Dranse (Liddes)
1945	Fontaine Dessous (Liddes)
1945	Fontaine Dessus (Liddes)
1945	Fornex (Liddes)
1945	Les Moulins VS (Liddes)
1945	Liddes
1945	Palasuit (Liddes)
1945	Petit Vichères (Liddes)
1945	Rive Haute (Liddes)
1945	Vichères (Liddes)
1946	Bourg-St-Pierre
1948	Fionnay
1948	Lourtier
1948	Sarreyer
1961	Vernamiège
1965	Savièse
1965	Chandolin (Savièse)
1965	Diolly (Savièse)
1965	Drône (Savièse)
1965	Granois (Savièse)
1965	La Muraz (Savièse)
1965	Mayens-de-la-Zour (Savièse)
1965	Monteiller (Savièse)
1965	Ormône (Savièse)
1965	Roumaz (Savièse)
1965	St-Germain (Savièse)
1966	Ayent
1966	Argnou (Ayent)
1966	Blignou (Ayent)
1966	Botyre (Ayent)
1966	Fortunau (Ayent)
1966	La Place (Ayent)
1966	Luc (Ayent)
1966	Saxonne (Ayent)
1966	Signèse (Ayent)
1966	St-Romain (Ayent)
1966	Villa (Ayent)
1968	Mase
1969	St-Martin VS
1969	Liez
1969	Trogne
1969	Suen
1969	Eison
1971	Champlan (Grimisuat)
1971	Grimisuat
1972	Anzère
1973	Nax
1974	Arbaz
1975	St-Séverin
1975	Sensine
1975	Bluche
1976	Aven
1976	Daillon

CAP	Luogo
1976	Premplaz
1976	Erde
1977	Icogne
1978	Lens
1981	Vex
1982	Euseigne
1983	Evolène
1983	Lanna
1984	Les Haudères
1984	La Tour VS
1985	La Forclaz VS
1985	La Sage
1985	Villa (Evolène)
1986	Arolla
1987	Hérémente
1987	Mâche
1988	Thyon-Les Collons
1988	Thyon
1988	Les Collons
1991	Arvillard (Salins)
1991	Misériez (Salins)
1991	Pravidondaz (Salins)
1991	Salins
1991	Turin (Salins)
1992	Crête-à-l'Oeil (Les Agettes)
1992	Les Mayens-de-Sion
1992	Les Agettes
1992	La Vernaz
1993	Veysonnaz
1993	Clèbes
1996	Baar (Nendaz)
1996	Fey
1996	Condémines
1996	Saclentse
1996	Beuson (Nendaz)
1996	Bieudron (Nendaz)
1996	Brignon (Nendaz)
1997	Basse-Nendaz
1997	Haute-Nendaz
1997	Sornard
1997	Siviez
3712	Niesen Kulm
3801	Interlaken Ausgänge
3801	Eigergletscher
3801	Jungfrauoch
3818	Grindelwald
3823	Wengen
3823	Kleine Scheidegg
3825	Mürren
3826	Gimmelwald
3860	Brünig
3863	Gadmen
3863	Nessental
3864	Guttannen
3901	Rothwald
3905	Saas Almagell
3906	Saas Fee

CAP	Luogo
3907	Simplon Dorf
3907	Simplon Hospiz
3907	Gabi
3907	Gondo
3908	Saas Balen
3910	Saas Grund
3913	Rosswald
3914	Blatten b. Naters
3914	Belalp
3916	Ferden
3917	Goppenstein
3917	Kippel
3918	Wiler
3919	Blatten
3920	Zermatt *
3922	Eisten
3922	Kalpetran
3922	Stalden VS
3923	Törbel
3924	St. Niklaus VS
3924	Gasenried
3925	Grächen
3926	Embd
3927	Herbruggen
3928	Randa
3929	Täsch
3932	Visperterminen
3933	Staldenried
3934	Zeneggen
3935	Bürchen
3943	Eischoll
3944	Unterbäch VS
3947	Ergisch
3954	Leukerbad
3955	Albinen
3956	Guttet-Feschel
3957	Bratsch
3957	Erschmatt
3961	Vissoie
3961	St-Luc
3961	Chandolin
3961	Ayer
3961	Mission
3961	Zinal
3961	Grimentz
3961	St-Jean VS
3962	Montana-Vermala
3963	Crans-sur-Sierre
3963	Crans-Montana
3963	Montana
3963	Aminona
3967	Vercorin
3971	Chermignon
3971	Chermignon-d'en-Bas
3971	Ollon VS
3972	Miège
3973	Venthône



CAP	Luogo
3974	Mollens VS
3975	Randogne
3982	Bitsch
3983	Bister
3983	Filet
3983	Goppisberg
3983	Greich
3983	Mörel
3984	Fiesch
3984	Fieschertal
3985	Münster VS
3985	Geschinen
3986	Ried-Mörel
3987	Riederalp
3988	Ulrichen
3988	Obergesteln
3989	Biel VS
3989	Ritzingen
3989	Selkingen
3989	Niederwald
3989	Blitzingen
3991	Betten
3992	Bettmeralp
3993	Grenigols
3994	Lax
3994	Martisberg
3995	Ernen
3995	Ausserbinn
3995	Mühlebach
3995	Steinhaus
3996	Binn
3997	Bellwald
3998	Reckingen VS
3998	Gluringen
3999	Oberwald
6544	Braggio
6545	Selma
6546	Cauco
6547	Augio
6548	Rossa
6549	Laura
6571	Indemini
6611	Mosogno
6611	Gresso
6611	Crana
6636	Frasco
6637	Sonogno
6663	Comologno
6663	Spruga
6663	Onsernone
6664	Vergeletto
6684	Campo
6684	Cimalmotto
6685	Bosco/Gurin
6690	Cavergho
6693	Broglia
6694	Prato-Sornico

CAP	Luogo
6695	Peccia
6695	Piano di Peccia
6696	Fusio
6718	Olivone
6872	Salorino
7026	Maladers
7027	Castiel
7027	Lüen
7027	Calfreisen
7028	St. Peter
7028	Pagig
7029	Peist
7050	Arosa
7050	Innerarosa
7056	Molinis
7057	Langwies
7057	Sapün
7058	Litzirüti
7063	Praden
7064	Tschiertschen
7082	Vaz/Oberbaz
7104	Versam
7104	Arezen
7106	Tenna
7107	Safien Platz
7108	Mura
7109	Thalkirch
7111	Pitasch
7112	Duvin
7113	Camuns
7114	Uors
7115	Surcasti
7116	Tersnaus
7116	St. Martin
7132	Vals
7133	Obersaxen Affeier
7134	Obersaxen Meierhof
7135	Obersaxen Giraniga
7136	Obersaxen Friggahüs
7137	Flond
7138	Surcuolm
7141	Luven
7142	Cumbel
7143	Morissen
7144	Vella
7145	Degen
7146	Vattiz
7147	Vignogn
7148	Lumbrein
7148	Surin
7149	Vrin
7184	Curaglia
7185	Platta
7186	Segnas
7186	Mompé Tujetsch
7187	Camischolas
7188	Sedrun

CAP	Luogo
7189	Rueras
7260	Davos Dorf
7265	Davos Wolfgang
7270	Davos Platz
7270	Davos Platz 1
7270	Davos 4
7270	Schatzalp
7272	Davos Clavadel
7276	Davos Frauenkirch
7277	Davos Glaris
7278	Davos Monstein
7312	Pfäfers
7313	St. Margrethenberg
7314	Vadura
7315	Vättis
7317	Valens
7317	Balen-Gassaura
7317	Vasön
7325	Schwendi im Weisstannental
7326	Weisstannen
7404	Feldis/Veulden
7431	Thusis Ausgänge
7431	Mutten
7431	Obermutten
7444	Ausserferrera
7445	Innerferrera
7446	Campsut-Cröt
7447	Cresta
7447	Am Bach
7448	Juf
7458	Mon
7459	Stierva
7462	Salouf
7463	Riom
7464	Parsonz
7477	Filisur
7482	Bergün/Bravuogn
7482	Preda
7482	Stugl/Stuls
7484	Latsch
7492	Alvaneu Dorf
7493	Schmitten
7494	Wiesen GR
7500	St. Moritz
7502	Bever
7503	Samedan
7504	Pontresina
7505	Celerina/Schlarigna
7512	Champfèr
7513	Silvaplana
7514	Sils/Segl Maria
7514	Fex
7515	Sils/Segl Baselgia
7516	Maloja
7517	Plaun da Lej
7522	La Punt-Chamues-ch
7523	Madulain

CAP	Luogo
7524	Zuoz
7525	S-chanf
7526	Cinuos-chel
7527	Brail
7530	Zernez
7532	Tschierv
7533	Fuldera
7534	Lü
7535	Valchava
7536	Sta. Maria Val Müstair
7537	Müstair
7542	Susch
7543	Lavin
7545	Guarda
7546	Ardez
7550	Scuol
7551	Ftan
7552	Vulpera
7553	Tarasp
7554	Sent
7554	Crusch
7556	Ramosch
7557	Vnà
7558	Strada
7559	Tschlin
7560	Martina
7562	Samnaun-Compatsch
7563	Samnaun Dorf
7602	Casaccia
7603	Vicosoprano
7604	Borgonovo
7605	Stampa
7606	Promontogno
7608	Castasegna
7610	Soglio
7710	Ospizio Bernina
7710	Alp Grüm
7741	S. Carlo
7742	Poschiavo
7742	Sfazù
7742	La Rösa
7743	Brusio
7743	Miralago
7744	Campocologno
7745	Li Curt
7746	Le Prese
7747	Viano
7748	Campascio

\* CHF 50.00 Permessu a pagamento



## Contatti/Servizio alla clientela

<b>Direttore commerciale</b>	Peter Bachmann	079 609 17 66	<a href="mailto:peter.bachmann@swisspor.com">peter.bachmann@swisspor.com</a>
Responsabile della tecnica degli impianti domestici	Amos Zoldan	079 686 23 59	<a href="mailto:amos.zoldan@swisspor.com">amos.zoldan@swisspor.com</a>
Ordinazioni			<a href="mailto:bestellungen@swisspor.com">bestellungen@swisspor.com</a>

**Per qualsiasi richiesta inviate una E-Mail a:** [info@swisspor.com](mailto:info@swisspor.com)



**swisspor AG**

Bahnhofstrasse 50  
CH-6312 Steinhausen  
Tel. +41 56 678 98 98  
Fax +41 56 678 98 99  
[www.swisspor.ch](http://www.swisspor.ch)

**Vendita**

swisspor AG  
Industriestrasse 559, CH-5623 Boswil  
Tel. +41 56 678 98 98  
Fax comande +41 56 678 98 99  
Fax offerte +41 56 678 98 90

**Supporto tecnico**

swisspor AG  
Industriestrasse 559  
CH-5623 Boswil  
Tel. +41 56 678 98 00  
Fax +41 56 678 98 01



Prodotti e servizi del Gruppo swisspor