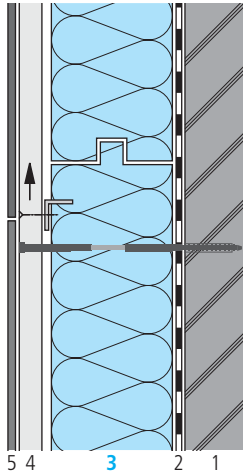


# Aussendämmung hinterlüftet

swissporLAMBDA Vento auf Massivholzwand | *Alternativ: swissporLAMBDA Vento Premium*



## Bauteildaten

Schicht/Bezeichnung	Dicke mm	Wärmeleitfähigkeit $\lambda$ W/(m·K)
1 Massivholz	100	0,130
2 evtl. Luftdichtigkeitsschicht	–	–
3 swissporLAMBDA Vento <sup>1)</sup>	var.	0,031 <sup>a)</sup>
4 Unterkonstruktion/Hinterlüftung	–	–
5 Fassadenbekleidung variabel (z.B. Eternit)	–	–

## Alternativ Produkt

<sup>1)</sup> swissporLAMBDA Vento Premium ( $\lambda_D$  0,029 W/(m·K) <sup>a)</sup>)

## Hinweis

<sup>a)</sup> Verbindliche Wärmeleitfähigkeit: unter [www.swisspor.ch](http://www.swisspor.ch), Produkte.

## Bauteilkennwerte

Dicke der Wärmedämmschicht mm	swissporLAMBDA Vento			swissporLAMBDA Vento Premium		
	Wärmedurchgangskoeffizient U W/(m <sup>2</sup> ·K)	Dynamischer Wärmedurchgangskoeffizient U <sub>24</sub> W/(m <sup>2</sup> ·K)	Wärmespeicherefähigkeit C KJ/(m <sup>2</sup> ·K)	Wärmedurchgangskoeffizient U W/(m <sup>2</sup> ·K)	Dynamischer Wärmedurchgangskoeffizient U <sub>24</sub> W/(m <sup>2</sup> ·K)	Wärmespeicherefähigkeit C KJ/(m <sup>2</sup> ·K)
100	0,24	0,10	33	0,22	0,09	32
120	0,20	0,09	32	0,19	0,08	32
140	0,18	0,07	32	0,17	0,07	32
160	0,16	0,06	32	0,15	0,06	32
180	0,15	0,06	32	0,14	0,05	32
200	0,13	0,05	32	0,13	0,05	32
220	0,12	0,05	32	0,12	0,04	32
240	0,11	0,04	32	0,11	0,04	32
260	0,11	0,04	32	0,10	0,04	32
280	0,10	0,04	32	0,09	0,03	32
300	0,09	0,03	32	0,09	0,02	32
320	0,09	0,03	32	0,08	0,02	32

## Bauphysikalische Randbedingungen

- Wärmeübergangswiderstand «horizontal» innen  $R_{si}$  und aussen  $R_{se} = je$  0,13 (m<sup>2</sup>·K)/W
- tabellierte Werte als «ungestörte Konstruktion»
- Korrekturterm Verankerung: pro 1 Befestiger  $\Delta U_f = 0,004$  W/K

## Bemessung Wärmeschutz

- MuKE: Die kantonalen Anforderungen im Energiebereich können von den Mustervorschriften leicht abweichen. Informieren Sie sich direkt bei der Energiefachstelle des betreffenden Kantons.
- SIA Norm: 380/1 Thermische «Energie im Hochbau»
- Minergie: Die aktuellen Anforderungswerte finden Sie unter [www.minergie.ch](http://www.minergie.ch).