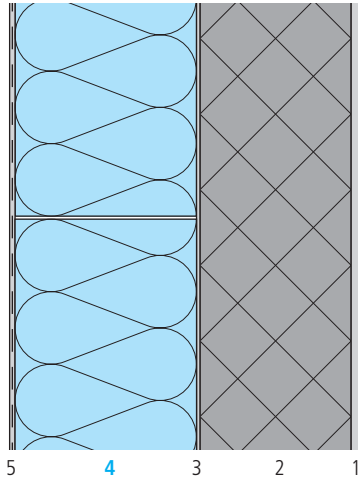


Aussendämmung verputzt

swissporROC Putzträger auf Stahlbetonwand



Bauteildaten

Schicht/Bezeichnung	Dicke mm	Wärmeleitfähigkeit λ W/(m·K)
1 Innenputz	10	0,700
2 Stahlbeton	200	2,300
3 Klebemörtel	4	0,900
4 swissporROC Putzträger ^{a)}	var.	0,034 ^{b)}
5 Aussenputz mit Bewehrungsgewebe	8	0,900

Hinweise

- a) Die zu verputzenden swisspor Fassadenplatten werden über Systemanbieter beraten und verkauft.
 b) Verbindliche Wärmeleitfähigkeit: unter www.swisspor.ch, Produkte.

Bauteilkennwerte

swissporROC Putzträger			
Dicke der Wärmedämmschicht mm	Wärmedurchgangskoeffizient U W/(m ² ·K)	Dynamischer Wärmedurchgangskoeffizient U ₂₄ W/(m ² ·K)	Wärmespeicherfähigkeit C KJ/(m ² ·K)
80	0,38	0,07	80
100	0,31	0,05	79
120	0,26	0,04	79
140	0,23	0,04	79
160	0,20	0,03	79
180	0,18	0,03	79
200	0,16	0,02	79
220	0,15	0,02	79
240	0,14	0,01	79

Bauphysikalische Randbedingungen

- Wärmeübergangswiderstand «horizontal» innen $R_{si} = 0,13$ (m²·K)/W und aussen $R_{se} = 0,04$ (m²·K)/W
- tabellierte Werte als «ungestörte Konstruktion»

Bemessung Wärmeschutz

MuKEn: Die kantonalen Anforderungen im Energiebereich können von den Mustervorschriften leicht abweichen. Informieren Sie sich direkt bei der Energiefachstelle des betreffenden Kantons.

SIA Norm: 380/1 Thermische «Energie im Hochbau»

Minergie: Die aktuellen Anforderungswerte finden Sie unter www.minergie.ch.