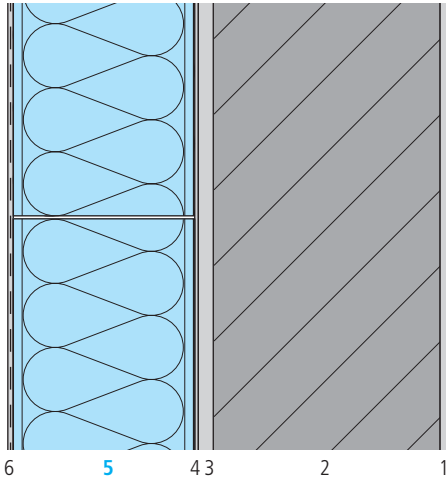


Aussendämmung verputzt (Renovation)

swissporLAMBDA White 031 auf Verbandmauerwerk



Bauteildaten

Schicht/Bezeichnung	Dicke mm	Wärmeleitfähigkeit λ W/(m·K)
1 Innenputz	10	0,700
2 Backstein	300	0,370
3 Aussenputz	20	0,870
4 Klebemörtel	4	0,900
5 swissporLAMBDA White 031 ^{a) b) c)}	var.	0,031 ^{d)}
6 Aussenputz mit Bewehrungsgewebe	8	0,900

Hinweise

- a) Die zu verputzenden swisspor Fassadenplatten werden über Systemanbieter beraten und verkauft.
- b) Ab Dicke ≥ 160 mm sind die Platten auf Wunsch mit Progress-Ausrüstung erhältlich.
- c) Beschattungsmassnahmen gemäss SIA 243 2.1.1 d) sind nicht erforderlich.
- d) Verbindliche Wärmeleitfähigkeit: unter www.swisspor.ch, Produkte.

Bauteilkennwerte

bestehendes Verbandmauerwerk	swissporLAMBDA White 031			
	Wärmedurchgangskoeffizient U	Dicke der Wärmedämmschicht	Wärmedurchgangskoeffizient U	Dynamischer Wärmedurchgangskoeffizient U_{24}
W/(m ² ·K)	mm	W/(m ² ·K)	W/(m ² ·K)	KJ/(m ² ·K)
0,982	80	0,28	0,01	49
	100	0,24	0,01	49
	120	0,20	0,01	49
	140	0,18	0,01	49
	160	0,16	0,01	49
	180	0,15	0,01	49
	200	0,13	0,01	49
	220	0,12	0,01	49
	240	0,11	0,01	49
	260	0,11	0,01	49
	280	0,10	0,01	49

Bauphysikalische Randbedingungen

- Wärmeübergangswiderstand «horizontal» innen $R_{si} = 0,13$ (m²·K)/W und aussen $R_{se} = 0,04$ (m²·K)/W
- tabellierte Werte als «ungestörte Konstruktion»

Bemessung Wärmeschutz

MuKEn: Die kantonalen Anforderungen im Energiebereich können von den Mustervorschriften leicht abweichen. Informieren Sie sich direkt bei der Energiefachstelle des betreffenden Kantons.

SIA Norm: 380/1 Thermische «Energie im Hochbau»

Minergie: Die aktuellen Anforderungswerte finden Sie unter www.minergie.ch.