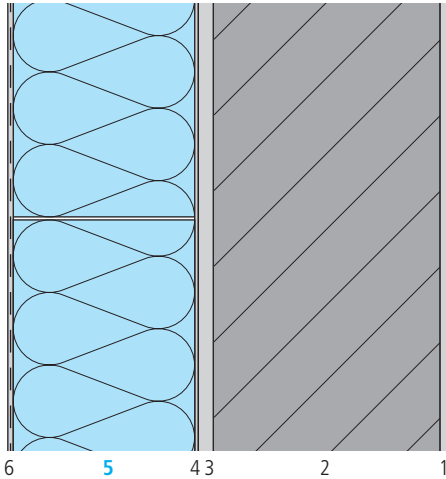


# Aussendämmung verputzt (Renovation)

swissporEPS 15 Fassade auf Verbandmauerwerk



## Bauteildaten

Schicht/Bezeichnung	Dicke mm	Wärmeleitfähigkeit $\lambda$ W/(m·K)
1 Innenputz	10	0,700
2 Backstein	300	0,370
3 Aussenputz	20	0,870
4 Klebemörtel	4	0,900
5 swissporEPS 15 Fassade <sup>a) b)</sup>	var.	0,038 <sup>c)</sup>
6 Aussenputz mit Bewehrungsgewebe	8	0,900

## Hinweise

- a) Die zu verputzenden swisspor Fassadenplatten werden über Systemanbieter beraten und verkauft.
- b) Ab Dicke  $\geq 160$  mm sind die Platten auf Wunsch mit Progress-Ausrüstung erhältlich.
- c) Verbindliche Wärmeleitfähigkeit: unter [www.swisspor.ch](http://www.swisspor.ch), Produkte.

## Bauteilkennwerte

bestehendes Verbandmauerwerk	swissporEPS 15 Fassade			
Wärmedurchgangskoeffizient U	Dicke der Wärme-dämmschicht	Wärmedurchgangs-koeffizient U	Dynamischer Wärmedurchgangs-koeffizient $U_{24}$	Wärmespeicher-fähigkeit C
W/(m <sup>2</sup> ·K)	mm	W/(m <sup>2</sup> ·K)	W/(m <sup>2</sup> ·K)	KJ/(m <sup>2</sup> ·K)
0,982	80	0,32	0,02	50
	100	0,27	0,02	50
	120	0,24	0,01	50
	140	0,21	0,01	49
	160	0,19	0,01	49
	180	0,17	0,01	49
	200	0,16	0,01	49
	220	0,15	0,01	49
	240	0,14	0,01	49
	260	0,13	0,01	49
	280	0,12	0,01	49

## Bauphysikalische Randbedingungen

- Wärmeübergangswiderstand «horizontal» innen  $R_{si} = 0,13$  (m<sup>2</sup>·K)/W und aussen  $R_{se} = 0,04$  (m<sup>2</sup>·K)/W
- tabellierte Werte als «ungestörte Konstruktion»

## Bemessung Wärmeschutz

MuKEn: Die kantonalen Anforderungen im Energiebereich können von den Mustervorschriften leicht abweichen. Informieren Sie sich direkt bei der Energiefachstelle des betreffenden Kantons.

SIA Norm: 380/1 Thermische «Energie im Hochbau»

Minergie: Die aktuellen Anforderungswerte finden Sie unter [www.minergie.ch](http://www.minergie.ch).