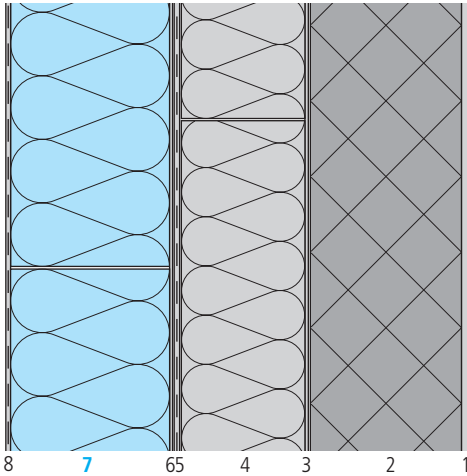


Aussendämmung verputzt (Renovation)

swissporEPS 15 Fassade auf bestehende Wärmedämmung verputzt auf Stahlbetonwand



Bauteildaten

Schicht/Bezeichnung	Dicke mm	Wärmeleitfähigkeit λ W/(m·K)
1 Innenputz	10	0,700
2 Stahlbeton	200	2,300
3 Klebemörtel	4	0,900
4 EPS-Wärmedämmung	var.	0,045
5 Aussenputz	8	0,900
6 Klebemörtel	4	0,900
7 swissporEPS 15 Fassade ^{a) b)}	var.	0,038 ^{c)}
8 Aussenputz mit Bewehrungsgewebe	8	0,900

Hinweise

- a) Die zu verputzenden swisspor Fassadenplatten werden über Systemanbieter beraten und verkauft.
- b) Ab Dicke ≥ 160 mm sind die Platten auf Wunsch mit Progress-Ausrüstung erhältlich.
- c) Verbindliche Wärmeleitfähigkeit: unter www.swisspor.ch, Produkte.

Bauteilkennwerte

bestehende Aussendämmung EPS verputzt		swissporEPS 15 Fassade			
Dicke der Wärmedämmschicht mm	Wärmedurchgangskoeffizient U W/(m ² ·K)	Dicke der Wärmedämmschicht mm	Wärmedurchgangskoeffizient U W/(m ² ·K)	Dynamischer Wärmedurchgangskoeffizient U ₂₄ W/(m ² ·K)	Wärmespeicherkapazität C KJ/(m ² ·K)
100	0,399	120	0,18	0,01	79
		140	0,16	0,01	79
		160	0,15	0,01	79
		180	0,14	0,01	79
		200	0,13	0,01	79
		220	0,12	0,01	79
		240	0,11	0,01	79
		260	0,11	0,01	79
		280	0,10	0,01	79
120	0,339	100	0,18	0,01	79
		120	0,16	0,01	79
		140	0,15	0,01	79
		160	0,14	0,01	79
		180	0,13	0,01	79
		200	0,12	0,01	79
		220	0,11	0,01	79
		240	0,11	0,01	79
		260	0,10	0,01	79

Bauphysikalische Randbedingungen

- Wärmeübergangswiderstand «horizontal» innen $R_{si} = 0,13$ (m²·K)/W und aussen $R_{se} = 0,04$ (m²·K)/W
- tabellierte Werte als «ungestörte Konstruktion»

Bemessung Wärmeschutz

- MuKEn: Die kantonalen Anforderungen im Energiebereich können von den Mustervorschriften leicht abweichen. Informieren Sie sich direkt bei der Energiefachstelle des betreffenden Kantons.
- SIA Norm: 380/1 Thermische «Energie im Hochbau»
- Minergie: Die aktuellen Anforderungswerte finden Sie unter www.minergie.ch.