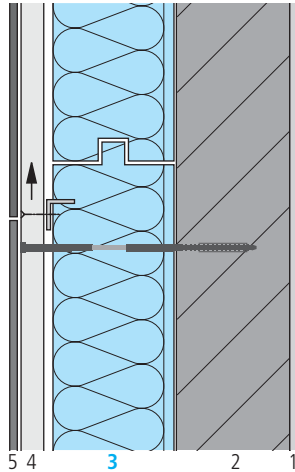


Aussendämmung hinterlüftet

swissporPIR Vento auf Backsteinmauerwerk



Bauteildaten

Schicht/Bezeichnung	Dicke mm	Wärmeleitfähigkeit λ W/(m·K)
1 Innenputz	10	0,700
2 Backstein	175	0,440
3 swissporPIR Vento	var.	var. ^{a) b)}
4 Unterkonstruktion/Hinterlüftung	–	–
5 Fassadenbekleidung variabel (z.B. Eternit)	–	–

Hinweise

a) Verbindliche Wärmeleitfähigkeit: unter www.swisspor.ch, Produkte.

b) Für swissporPIR Vento sind in Abhängigkeit der Plattendicke folgende Wärmeleitfähigkeiten Bemessungswerte λ berücksichtigt worden:

Dicke mm	90	110	130	150	170	190	210	230	240
λ W/(m·K)	0,0250	0,0247	0,0236	0,0236	0,0234	0,0233	0,0233	0,0232	0,0233

Bauteilkennwerte

swissporPIR Vento

Dicke der Wärmedämmschicht mm	Wärmedurchgangskoeffizient U W/(m ² ·K)	Dynamischer Wärmedurchgangskoeffizient U ₂₄ W/(m ² ·K)	Wärmespeicherefähigkeit C KJ/(m ² ·K)
90	0,23	0,06	54
110	0,20	0,05	54
130	0,16	0,04	53
150	0,14	0,03	53
170	0,13	0,03	53
190	0,11	0,02	53
210	0,10	0,02	53
230	0,09	0,02	53
240	0,09	0,02	53

Bauphysikalische Randbedingungen

- Wärmeübergangswiderstand «horizontal» innen R_{si} und aussen $R_{se} = je 0,13 (m^2 \cdot K) / W$
- tabellierte Werte als «ungestörte Konstruktion»
- Korrekturterm Verankerung: pro 1 Befestiger $\Delta U_f = 0,0045 W/K$

Bemessung Wärmeschutz

MuKEn: Die kantonalen Anforderungen im Energiebereich können von den Mustervorschriften leicht abweichen. Informieren Sie sich direkt bei der Energiefachstelle des betreffenden Kantons.

SIA Norm: 380/1 Thermische «Energie im Hochbau»

Minergie: Die aktuellen Anforderungswerte finden Sie unter www.minergie.ch.