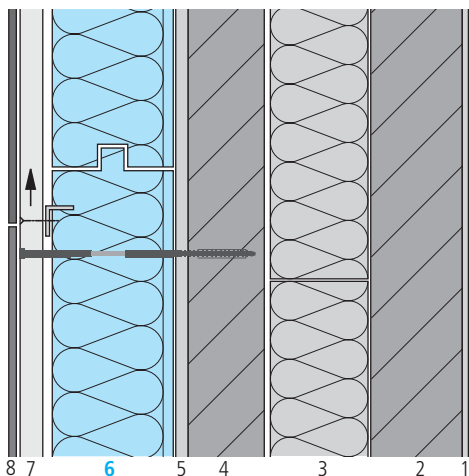


Aussendämmung hinterlüftet (Renovation)

swissporPIR Vento auf bestehende 2-Schalenkonstruktion mit Kerndämmung



Bauteildaten

Schicht/Bezeichnung	Dicke mm	Wärmeleitfähigkeit λ W/(m·K)
1 Innenputz	10	0,700
2 Backstein	150	0,440
3 Mineralwolldämmung	var.	0,050
4 Backstein	125	0,440
5 Aussenputz	20	0,870
6 swissporPIR Vento	var.	var. ^{a) b)}
7 Unterkonstruktion/Hinterlüftung	–	–
8 Fassadenbekleidung variabel (z.B. Eternit)	–	–

Hinweise

a) Verbindliche Wärmeleitfähigkeit: unter www.swisspor.ch, Produkte.

b) Für swissporPIR Vento sind in Abhängigkeit der Plattendicke folgende Wärmeleitfähigkeiten Bemessungswerte λ berücksichtigt worden:

Dicke mm	90	110	130	150	170	190	210	230	240
λ W/(m·K)	0,0250	0,0247	0,0236	0,0236	0,0234	0,0233	0,0233	0,0232	0,0233

Bauteilkennwerte

bestehende Kerndämmung Mineralwolle		swissporPIR Vento			
Dicke der Wärmedämmschicht mm	Wärmedurchgangskoeffizient U W/(m ² ·K)	Dicke der Wärmedämmschicht mm	Wärmedurchgangskoeffizient U W/(m ² ·K)	Dynamischer Wärmedurchgangskoeffizient U ₂₄ W/(m ² ·K)	Wärmespeichermöglichkeit C KJ/(m ² ·K)
50	0,546	90	0,18	0,01	54
		110	0,16	0,01	54
		130	0,14	0,01	54
		150	0,12	0,01	54
		170	0,11	0,01	54
		190	0,10	0,01	54
		210	0,09	0,01	54
60	0,492	90	0,18	0,01	54
		110	0,15	0,01	54
		130	0,13	0,01	54
		150	0,12	0,01	54
		170	0,11	0,01	54
		190	0,10	0,01	54
		210	0,09	0,01	54

Bauphysikalische Randbedingungen

- Wärmeübergangswiderstand «horizontal» innen R_{si} und aussen $R_{se} = je 0,13 (m^2 \cdot K) / W$
- tabellierte Werte als «ungestörte Konstruktion»
- Korrekturterm Verankerung: pro 1 Befestiger $\Delta U_f = 0,0035 W/K$

Bemessung Wärmeschutz

- MuKEn: Die kantonalen Anforderungen im Energiebereich können von den Mustervorschriften leicht abweichen. Informieren Sie sich direkt bei der Energiefachstelle des betreffenden Kantons.
- SIA Norm: 380/1 Thermische «Energie im Hochbau»
- Minergie: Die aktuellen Anforderungswerte finden Sie unter www.minergie.ch.