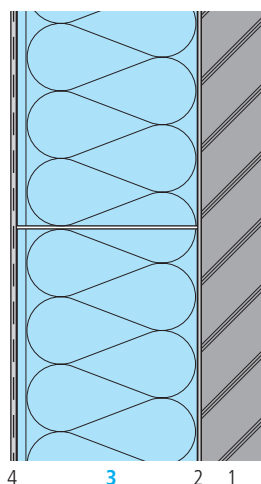


Aussendämmung verputzt

swissporPIR Top023 auf Massivholzwand



Bauteildaten

Schicht/Bezeichnung	Dicke mm	Wärmeleitfähigkeit λ W/(m·K)
1 Massivholz	100	0,130
2 Klebemörtel	4	0,900
3 swissporPIR Top023 ^{a)}	var.	0,023 ^{b)}
4 Aussenputz mit Bewehrungsgewebe	8	0,900

Hinweise

- ^{a)} Die zu verputzenden swisspor Fassadenplatten werden über Systemanbieter beraten und verkauft.
^{b)} Verbindliche Wärmeleitfähigkeit: unter www.swisspor.ch, Produkte.

Bauteilkennwerte

swissporPIR Top023

Dicke der Wärmedämmschicht mm	Wärmedurchgangskoeffizient U W/(m ² ·K)	Dynamischer Wärmedurchgangskoeffizient U ₂₄ W/(m ² ·K)	Wärmespeicherefähigkeit C KJ/(m ² ·K)
80	0,24	0,09	32
100	0,20	0,07	32
120	0,16	0,05	32
140	0,14	0,05	32
160	0,13	0,04	32
180	0,12	0,03	31
200	0,10	0,03	31
220	0,10	0,02	31
240	0,09	0,02	31

Bauphysikalische Randbedingungen

- Wärmeübergangswiderstand «horizontal» innen $R_{si} = 0,13$ (m²·K)/W und aussen $R_{se} = 0,04$ (m²·K)/W
- tabellierte Werte als «ungestörte Konstruktion»

Bemessung Wärmeschutz

- MuKE: Die kantonalen Anforderungen im Energiebereich können von den Mustervorschriften leicht abweichen. Informieren Sie sich direkt bei der Energiefachstelle des betreffenden Kantons.
- SIA Norm: 380/1 Thermische «Energie im Hochbau»
- Minergie: Die aktuellen Anforderungswerte finden Sie unter www.minergie.ch.