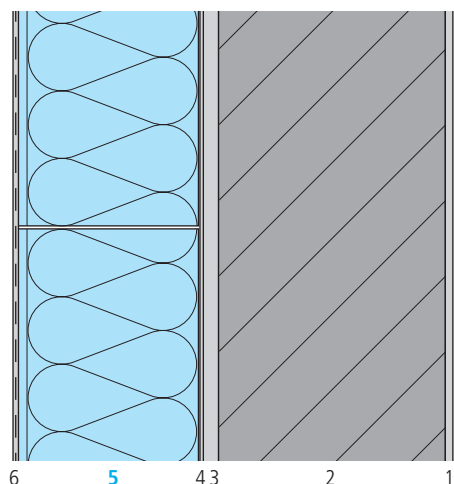


Aussendämmung verputzt (Renovation)

swissporPIR Top023 auf Verbandmauerwerk



Bauteildaten

| Schicht/Bezeichnung | Dicke mm | Wärmeleitfähigkeit λ W/(m·K) |
|------------------------------------|----------|--------------------------------------|
| 1 Innenputz | 10 | 0,700 |
| 2 Backstein | 300 | 0,370 |
| 3 Aussenputz | 20 | 0,870 |
| 4 Klebmoertel | 4 | 0,900 |
| 5 swissporPIR Top023 ^{a)} | var. | 0,023 ^{b)} |
| 6 Aussenputz mit Bewehrungsgewebe | 8 | 0,900 |

Hinweise

- a) Die zu verputzenden swisspor Fassadenplatten werden über Systemanbieter beraten und verkauft.
 b) Verbindliche Wärmeleitfähigkeit: unter www.swisspor.ch, Produkte.

Bauteilkennwerte

| bestehendes Verbandmauerwerk | swissporPIR Top023 | | | |
|------------------------------|------------------------------|----------------------------|------------------------------|---|
| | Wärmedurchgangskoeffizient U | Dicke der Wärmedämmschicht | Wärmedurchgangskoeffizient U | Dynamischer Wärmedurchgangskoeffizient U_{24} |
| W/(m ² ·K) | mm | W/(m ² ·K) | W/(m ² ·K) | KJ/(m ² ·K) |
| 0,982 | 80 | 0,23 | 0,01 | 50 |
| | 100 | 0,19 | 0,01 | 49 |
| | 120 | 0,16 | 0,01 | 49 |
| | 140 | 0,14 | 0,01 | 49 |
| | 160 | 0,13 | 0,01 | 49 |
| | 180 | 0,11 | 0,01 | 49 |
| | 200 | 0,10 | 0,01 | 49 |
| | 220 | 0,09 | 0,01 | 49 |
| | 240 | 0,09 | 0,01 | 49 |

Bauphysikalische Randbedingungen

- Wärmeübergangswiderstand «horizontal» innen $R_{si} = 0,13$ (m²·K)/W und aussen $R_{se} = 0,04$ (m²·K)/W
- tabellierte Werte als «ungestörte Konstruktion»

Bemessung Wärmeschutz

MuKEh: Die kantonalen Anforderungen im Energiebereich können von den Mustervorschriften leicht abweichen. Informieren Sie sich direkt bei der Energiefachstelle des betreffenden Kantons.

SIA Norm: 380/1 Thermische «Energie im Hochbau»

Minergie: Die aktuellen Anforderungswerte finden Sie unter www.minergie.ch.