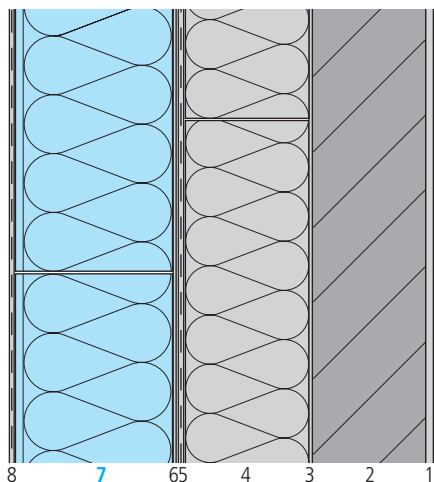


Aussendämmung verputzt (Renovation)

swissporPIR Top023 auf bestehende Wärmedämmung verputzt auf Backsteinmauerwerk



Bauteildaten

Schicht/Bezeichnung	Dicke mm	Wärmeleitfähigkeit λ W/(m·K)
1 Innenputz	10	0,700
2 Backstein	175	0,440
3 Klebemörtel	4	0,900
4 EPS-Wärmedämmung	var.	0,045
5 Aussenputz	8	0,900
6 Klebemörtel	4	0,900
7 swissporPIR Top023 ^{a)}	var.	0,023 ^{b)}
8 Aussenputz mit Bewehrungsgewebe	8	0,900

Hinweise

- ^{a)} Die zu verputzenden swisspor Fassadenplatten werden über Systemanbieter beraten und verkauft.
^{b)} Verbindliche Wärmeleitfähigkeit: unter www.swisspor.ch, Produkte.

Bauteilkennwerte

bestehende Aussendämmung EPS verputzt		swissporPIR Top023			
Dicke der Wärmedämmschicht mm	Wärmedurchgangskoeffizient U W/(m ² ·K)	Dicke der Wärmedämmschicht mm	Wärmedurchgangskoeffizient U W/(m ² ·K)	Dynamischer Wärmedurchgangskoeffizient U ₂₄ W/(m ² ·K)	Wärmespeicherfähigkeit C KJ/(m ² ·K)
60	0,518	60	0,23	0,03	53
		80	0,19	0,02	53
		100	0,16	0,02	53
		120	0,14	0,01	53
		140	0,13	0,01	53
		160	0,11	0,01	53
		180	0,10	0,01	53
		200	0,09	0,01	53
80	0,421	60	0,21	0,02	53
		80	0,18	0,02	53
		100	0,15	0,01	53
		120	0,13	0,01	53
		140	0,12	0,01	53
		160	0,11	0,01	53
		180	0,10	0,01	53
		200	0,09	0,01	53

Bauphysikalische Randbedingungen

- Wärmeübergangswiderstand «horizontal» innen $R_{si} = 0,13$ (m²·K)/W und aussen $R_{se} = 0,04$ (m²·K)/W
- tabellierte Werte als «gestörte Konstruktion»

Bemessung Wärmeschutz

- MuKEh: Die kantonalen Anforderungen im Energiebereich können von den Mustervorschriften leicht abweichen, Informieren Sie sich direkt bei der Energiefachstelle des betreffenden Kantons,
 SIA Norm: 380/1 Thermische «Energie im Hochbau»
 Minergie: Die aktuellen Anforderungswerte finden Sie unter www.minergie.ch.