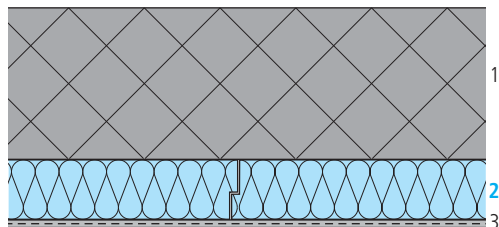


Kellerdecke

swissporXPS Premium Plus 300 GE/SF | *Alternativ: swissporXPS Premium Plus 300 GE bzw. swissporXPS 300 GE*



Bauteildaten

Schicht/Bezeichnung	Dicke mm	Wärmeleitfähigkeit λ W/(m·K)
1 Stahlbeton	200	2,300
2 swissporXPS Premium Plus 300 GE/SF ^{1) a)}	var.	0,027 ^{b)}
3 Putz mit Gewebearmierung	10	0,700

Alternativ Produkt

¹⁾ swissporXPS Premium Plus 300 GE ^{a)} (λ_D 0,027 W/(m·K) ^{b)}) |
swissporXPS 300 GE (λ_D 0,035 W/(m·K) ^{b)})

Hinweise

- ^{a)} In Schalung gelegt/geklebt und oder mechanisch befestigt.
^{b)} Verbindliche Wärmeleitfähigkeit: unter www.swisspor.ch, Produkte.

Bauteilkennwerte

	swissporXPS Premium Plus 300 GE/SF swissporXPS Premium Plus 300 GE		swissporXPS 300 GE	
Dicke der Wärmedämmschicht mm	Wärmedurchgangskoeffizient U W/(m²·K)	Wärmespeicherfähigkeit C_{Boden} KJ/(m²·K)	Wärmedurchgangskoeffizient U W/(m²·K)	Wärmespeicherfähigkeit C_{Boden} KJ/(m²·K)
140	0,18	85	0,23	85
160	0,16	85	0,21	85
180	0,14	85	0,19	85
200	0,13	85	0,17	85
220	–	–	0,15	85
240	–	–	0,14	85
260	–	–	0,13	85
280	–	–	0,12	85
300	–	–	0,11	85
320	–	–	0,11	85
340	–	–	0,10	85
360	–	–	0,10	85

Bauphysikalische Randbedingungen

- Wärmeübergangswiderstand innen $R_{si} = 0,13$ (m²·K)/W
und aussen $R_{se} = 0,04$ (m²·K)/W

Schallschutz

Die abgebildete Konstruktion weist folgenden Schallschutz-Kennwert auf:

- Bewertetes Bau-Schalldämm-Mass R'_w ca. 60 dB
- LSV: Lärmschutz-Verordnung des Bundes und der Kantone
- SIA Norm: 181 «Schallschutz im Hochbau»

Bemessung Wärmeschutz

- MuKEn: Die kantonalen Anforderungen im Energiebereich können von den Mustervorschriften leicht abweichen. Informieren Sie sich direkt bei der Energiefachstelle des betreffenden Kantons.
- SIA Norm: 180 «Wärme- und Feuchteschutz im Hochbau»,
380/1 «Thermische Energie im Hochbau»
- Minergie: Die aktuellen Anforderungswerte finden Sie unter www.minergie.ch.

Planungs- und Ausführungshinweise

- Es sind die Planungs- und Verarbeitungsrichtlinien sowie die entsprechenden Normen der Fachverbände und der Lieferanten zu beachten.