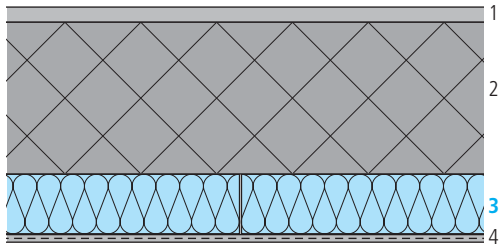


Kellerdecke

swissporLAMBDA universell 029 | *Alternativ: swissporEPS 15 bzw. swissporLAMBDA universell 031*



Bauteildaten

Schicht/Bezeichnung	Dicke mm	Wärmeleitfähigkeit λ W/(m·K)
1 Hartbetonbelag o.ä.	20	2,000
2 Stahlbeton	200	2,300
3 swissporLAMBDA universell 029 ^{1) a)}	var.	0,029 ^{b)}
4 Putz mit Gewebearmierung	10	0,700

Alternativ Produkte

¹⁾ swissporEPS 15 ^{a)} (λ_D 0,038 W/(m·K) ^{b)}) | swissporLAMBDA universell 031 ^{a)} (λ_D 0,031 W/(m·K) ^{b)})

Hinweise

^{a)} Gelebt und oder mechanische befestigt.

^{b)} Verbindliche Wärmeleitfähigkeit: unter www.swisspor.ch, Produkte.

Bauteilkennwerte

Dicke der Wärmedämmschicht mm	swissporLAMBDA universell 029		swissporEPS 15		swissporLAMBDA universell 031	
	Wärmedurchgangs- koeffizient U W/(m²·K)	Wärmespeicher- fähigkeit C_{Boden} KJ/(m²·K)	Wärmedurchgangs- koeffizient U W/(m²·K)	Wärmespeicher- fähigkeit C_{Boden} KJ/(m²·K)	Wärmedurchgangs- koeffizient U W/(m²·K)	Wärmespeicher- fähigkeit C_{Boden} KJ/(m²·K)
60	0,43	85	0,55	85	0,45	84
80	0,33	85	0,42	85	0,35	84
100	0,27	85	0,35	85	0,29	84
120	0,23	85	0,29	85	0,24	84
140	0,20	85	0,25	85	0,21	84
160	0,17	85	0,22	85	0,18	84
180	0,16	85	0,20	85	0,16	84
200	0,14	85	0,18	85	0,15	84
220	0,13	85	0,17	85	0,14	84
240	0,12	85	0,15	85	0,12	84

Bauphysikalische Randbedingungen

- Wärmeübergangswiderstand innen $R_{si} = 0,13$ (m²·K)/W
und aussen $R_{se} = 0,04$ (m²·K)/W

Schallschutz

Die abgebildete Konstruktion weist folgenden Schallschutz-Kennwert auf:

- Bewertetes Bau-Schalldämm-Mass R'_w ca. 60 dB

LSV: Lärmschutz-Verordnung des Bundes und der Kantone

SIA Norm: 181 «Schallschutz im Hochbau»

Bemessung Wärmeschutz

MuKEn: Die kantonalen Anforderungen im Energiebereich können von den Mustervorschriften leicht abweichen. Informieren Sie sich direkt bei der Energiefachstelle des betreffenden Kantons.

SIA Norm: 180 «Wärme- und Feuchteschutz im Hochbau»,
380/1 «Thermische Energie im Hochbau»

Minergie: Die aktuellen Anforderungswerte finden Sie unter www.minergie.ch.

Planungs- und Ausführungshinweise

- Es sind die Planungs- und Verarbeitungsrichtlinien sowie die entsprechenden Normen der Fachverbände und der Lieferanten zu beachten.