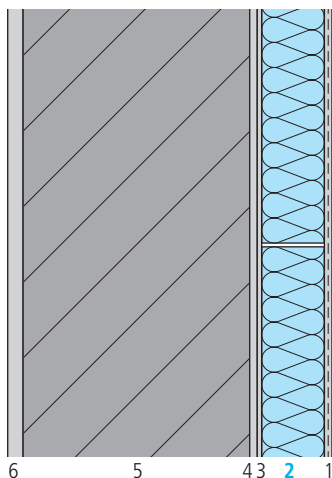


Isolamento interno pareti intonacate (risanamento)

swissporXPS Premium Plus 300 GE/SF su murature |

Alternativa: swissporXPS Premium Plus 300 GE o swissporXPS 300 GE



Dati degli elementi costruttivi

Strato/descrizione	Spessore mm	Conduttività termica λ W/(m·K)
1 Intonaco interno armato	10	0,700
2 swissporXPS Premium Plus 300 GE/SF ¹⁾	var.	0,027 ^{a)}
3 Colla cementizia su tutta la superficie	4	0,900
4 Intonaco interno	10	0,700
5 Mattoni di terracotta	300	0,370
6 Intonaco esterno	20	0,870

Alternative

¹⁾ swissporXPS Premium Plus 300 GE (λ_0 0,027 W/(m·K) ^{a)}) | swissporXPS 300 GE (λ_0 0,035 W/(m·K) ^{a)})

Note

^{a)} Valori di conduttività termica vincolanti: vedi www.swisspor.ch, Prodotti.

Valori caratteristici degli elementi costruttivi

Sistema di muratura preesistente	swissporXPS Premium Plus 300 GE/SF swissporXPS Premium Plus 300 GE				swissporXPS 300 GE			
	Spessore dello strato d'isolamento termico	Coefficiente di trasmissione termica U	Coefficiente di trasmissione termica dinamico U ₂₄	Capacità termica C	Spessore dello strato d'isolamento termico	Coefficiente di trasmissione termica U	Coefficiente di trasmissione termica dinamico U ₂₄	Capacità termica C
W/(m ² ·K)	mm	W/(m ² ·K)	W/(m ² ·K)	KJ/(m ² ·K)	mm	W/(m ² ·K)	W/(m ² ·K)	KJ/(m ² ·K)
0,982	120	0,18	0,01	14	120	0,22	0,02	14
	140	0,16	0,01	14	140	0,20	0,01	14
	160	0,14	0,01	14	160	0,18	0,01	14
	180	0,13	0,01	14	180	0,16	0,01	15
	200	0,12	0,01	15	200	0,15	0,01	15
	220	–	–	–	220	0,14	0,01	15
	240	–	–	–	240	0,13	0,01	15
	260	–	–	–	260	0,12	0,01	15
	280	–	–	–	280	0,11	0,01	15
	300	–	–	–	300	0,10	0,01	15
	320	–	–	–	320	0,10	0,01	15
	340	–	–	–	340	0,09	0,01	15
360	–	–	–	360	0,09	0,01	15	

Condizioni inerenti la fisica della costruzione

- Resistenza termica interna al passaggio di calore «orizzontale» $R_{si} = 0,13$ (m²·K)/W ed esterna $R_{se} = 0,04$ (m²·K)/W

Misurazione isolamento termico

MoPEC: le prescrizioni cantonali per il settore energetico possono scostarsi lievemente dagli indici campione. In caso di dubbio è consigliabile rivolgersi direttamente all'ufficio per l'energia del cantone in questione.

Norma SIA: 380/1 «L'energia termica nell'edilizia»

Minergie: gli attuali requisiti tecnici sono consultabili al sito www.minergie.ch.