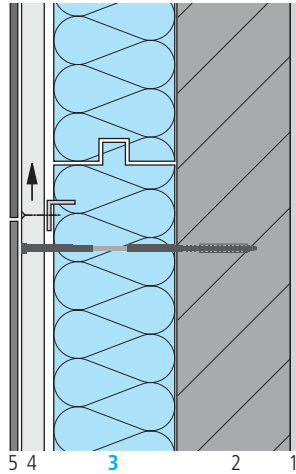


Isolamento parete esterna ventilata

swissporLAMBDA Vento su muro in mattoni | *Alternativa: swissporLAMBDA Vento Premium*



Dati degli elementi costruttivi

Strato/descrizione	Spessore mm	Conduttività termica λ W/(m·K)
1 Intonaco interno	10	0,700
2 Mattoni di terracotta	175	0,440
3 swissporLAMBDA Vento ¹⁾	var.	0,031 ^{a)}
4 Costruzione di supporto/ventilazione	–	–
5 Rivestimento di facciata variabile (per es. Eternit)	–	–

Alternative

¹⁾ swissporLAMBDA Vento Premium (λ_D 0,029 W/(m·K) ^{a)})

Note

^{a)} Valori di conduttività termica vincolanti: vedi www.swisspor.ch, Prodotti.

Valori caratteristici degli elementi costruttivi

Spessore dello strato d'isolamento termico mm	swissporLAMBDA Vento			swissporLAMBDA Vento Premium		
	Coefficiente di trasmissione termica U W/(m ² ·K)	Coefficiente di trasmissione termica dinamico U ₂₄ W/(m ² ·K)	Capacità termica C KJ/(m ² ·K)	Coefficiente di trasmissione termica U W/(m ² ·K)	Coefficiente di trasmissione termica dinamico U ₂₄ W/(m ² ·K)	Capacità termica C KJ/(m ² ·K)
100	0,26	0,07	54	0,24	0,06	54
120	0,22	0,06	54	0,21	0,06	54
140	0,19	0,05	54	0,18	0,05	54
160	0,17	0,05	53	0,16	0,04	53
180	0,15	0,04	53	0,15	0,04	53
200	0,14	0,03	53	0,13	0,03	53
220	0,13	0,03	53	0,12	0,03	53
240	0,12	0,03	53	0,11	0,03	53
260	0,11	0,03	53	0,10	0,02	53
280	0,10	0,02	53	0,10	0,02	53
300	0,10	0,02	53	0,09	0,02	53
320	0,09	0,02	53	0,09	0,01	53

Condizioni inerenti la fisica della costruzione

- Resistenza termica interna al passaggio di calore «orizzontale» R_{si} ed esterna R_{se} = da ambo le parti 0,13 (m²·K)/W
- Valori tabellari per «costruzione non disturbata»
- Termine di correzione ancoraggio: per 1 fissaggio $\Delta U_f = 0,0045$ W/K

Misurazione isolamento termico

- MoPEC: le prescrizioni cantonali per il settore energetico possono scostarsi lievemente dagli indici campione. In caso di dubbio è consigliabile rivolgersi direttamente all'ufficio per l'energia del cantone in questione.
- Norma SIA: 380/1 «L'energia termica nell'edilizia»
- Minergie: gli attuali requisiti tecnici sono consultabili al sito www.minergie.ch.