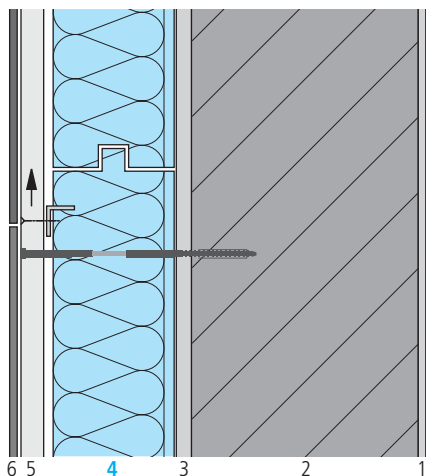


Isolamento parete esterna ventilata (risanamento)

swissporPIR Vento su murature



Dati degli elementi costruttivi

Strato/descrizione	Spessore mm	Conduttività termica λ W/(m·K)
1 Intonaco interno	10	0,700
2 Mattoni di terracotta	300	0,370
3 Intonaco esterno	20	0,870
4 swissporPIR Vento	var.	var. ^{a) b)}
5 Costruzione di supporto/ventilazione	–	–
6 Rivestimento di facciata variabile (per es. Eternit)	–	–

Note

a) Valori di conduttività termica vincolanti: vedi www.swisspor.ch, Prodotti.

b) Per swissporPIR Vento si è tenuto conto dei seguenti valori di conduttività termica λ a seconda dei relativi spessori:

Spessore mm	90	110	130	150	170	190	210	230	240
λ W/(m·K)	0,0250	0,0247	0,0236	0,0236	0,0234	0,0233	0,0233	0,0232	0,0233

Valori caratteristici degli elementi costruttivi

Sistema di muratura preesistente	swissporPIR Vento			
Coefficiente di trasmissione termica U	Spessore dello strato d'isolamento termico	Coefficiente di trasmissione termica U	Coefficiente di trasmissione termica dinamico U_{24}	Capacità termica C
W/(m ² ·K)	mm	W/(m ² ·K)	W/(m ² ·K)	KJ/(m ² ·K)
0,982	90	0,21	0,01	50
	110	0,18	0,01	49
	130	0,15	0,01	49
	150	0,13	0,01	49
	170	0,12	0,01	49
	190	0,11	0,01	49
	210	0,10	0,01	49
	230	0,09	0,01	49
	240	0,09	0,01	49

Condizioni inerenti la fisica della costruzione

- Resistenza termica interna al passaggio di calore «orizzontale» R_{si} ed esterna R_{se} = da ambo le parti 0,13 (m²·K)/W
- Valori tabellari per «costruzione non disturbata»
- Termine di correzione ancoraggio: per 1 fissaggio $\Delta U_f = 0,004$ W/K

Misurazione isolamento termico

MoPEC: le prescrizioni cantonali per il settore energetico possono scostarsi lievemente dagli indici campione. In caso di dubbio è consigliabile rivolgersi direttamente all'ufficio per l'energia del cantone in questione.

Norma SIA: 380/1 «L'energia termica nell'edilizia»

Minergie: gli attuali requisiti tecnici sono consultabili al sito www.minergie.ch.