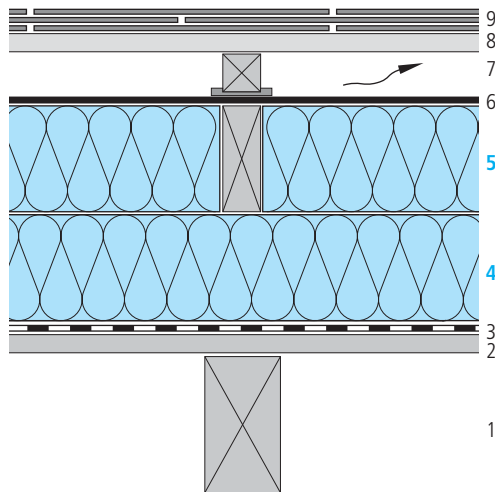


Isolamento sopra due strati interposti a listonatura di legno

swissporROC Tipo 3 e swissporTETTO Roc



Dati degli elementi costruttivi

Strato/descrizione	Spessore mm	Conduttività termica λ W/(m·K)
1 Trave/correntino	—	—
2 Sottotetto per la posa, per es. assito in legno	20	0,130
3 Barriera vapore/strato ermetico swissporBarriera vapore SD 5 ¹⁾	—	—
4 swissporROC Tipo 3 ^{a)}	var.	0,034 ^{b)}
5 swissporTETTO Roc ^{a)}	var.	0,034 ^{b)}
6 Telo sottotetto swissporSottotetto Polymer ^{2) c)}	—	—
7 Controlistonatura incluso swissporNastro per chiodi	—	—
8 Listonatura	—	—
9 Copertura, per es. ardesia per tetti Eternit	—	—

Alternative

- ¹⁾ swissporVAPACELL
²⁾ swissporSottotetto Difuplan ^{d)}

Note

- ^{a)} Intercalate alla travatura (percentuale di legno ca. 6 %)
^{b)} Valori di conduttività termica vincolanti: vedi www.swisspor.ch, Prodotti.
^{c)} A partire da un'altezza di riferimento $h_0 > 800$ m le sovrapposizioni devono essere saldate in modo omogeneo con aria calda.
^{d)} Consentito fino ad un'altezza di riferimento h_0 di 800 m, per un'altezza di riferimento $h_0 > 800$ m swissporSottotetto Difuplan Top.

Valori caratteristici degli elementi costruttivi

swissporROC Tipo 3 & swissporTETTO Roc			
Spessore dello strato d'isolamento termico mm	Coefficiente di trasmissione termica U W/(m²·K)	Coefficiente di trasmissione termica dinamico U_{24} W/(m²·K)	Capacità termica C KJ/(m²·K)
80 + 60	0,25	0,23	18
80 + 80	0,22	0,20	18
100 + 80	0,19	0,17	18
100 + 100	0,18	0,15	18
120 + 100	0,16	0,13	19
120 + 120	0,15	0,11	19
140 + 120	0,14	0,10	19
140 + 140	0,13	0,09	19

Condizioni inerenti la fisica della costruzione

- Resistenza termica superficiale interna R_{si} 0,13 (m²·K)/W ed esterna R_{se} 0,04 (m²·K)/W

Protezione dal rumore

Il potere fonoisolante del tetto a falde viene determinato soprattutto dalla costruzione sottostante e dal tipo di copertura. Nel capitolo «Protezione dal rumore» vi sono maggiori dati relativi al fonoisolamento.

OIF: Ordinanza contro l'inquinamento fonico federale e cantonale

Norma SIA: 181 «La protezione dal rumore nelle costruzioni edilizie»

Misurazione isolamento termico

- MoPEC: le prescrizioni cantonali per il settore energetico possono scostarsi lievemente dagli indici campione. In caso di dubbio è consigliabile rivolgersi direttamente all'ufficio per l'energia del cantone in questione.
 Norma SIA: 180 «Isolamento termico e protezione contro l'umidità degli edifici», 380/1 «L'energia termica nell'edilizia»
 Minergie: gli attuali requisiti tecnici sono consultabili al sito www.minergie.ch.

Progettazione e informazioni per l'esecuzione

- Vanno rispettate le direttive per la progettazione e la messa in opera nonché le norme delle associazioni di categoria e dei fornitori.