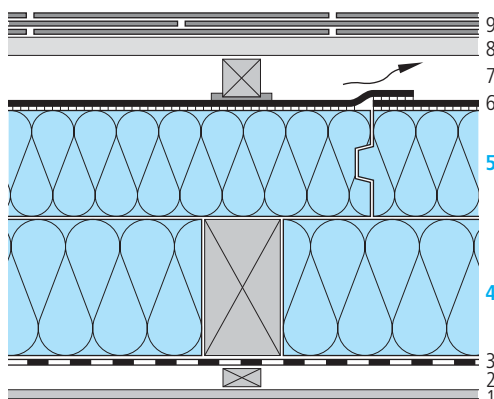


# Isolamento interposto e sovrapposto ai correntini

swissporTETTO Alu Polymer e swissporROC Tipo 3 fra i correntini | *Alternativa: swissporTETTO Alu Difuplan*



## Dati degli elementi costruttivi

Strato/descrizione	Spessore mm	Conduttività termica $\lambda$ W/(m·K)
1 Rivestimento interno, per es. perline	15	0,130
2 Listonatura/interspazio per l'impiantistica	25	0,130 risp. aria
3 Barriera vapore/strato ermetico	–	–
4 swissporROC Tipo 3 <sup>a)</sup>	var.	0,034 <sup>b)</sup>
5 swissporTETTO Alu Polymer <sup>1) d)</sup>	var.	0,022 <sup>b)</sup>
6 Telo sottotetto con rivestimento	–	–
7 Controlistonatura incluso swissporNastro per chiodi	–	–
8 Listonatura	–	–
9 Copertura, per es. ardesia per tetti Eternit	–	–

## Alternative

<sup>1)</sup> swissporTETTO Alu Difuplan<sup>d)</sup> ( $\lambda_0$  0,022 W/(m·K)<sup>b)</sup>)

## Note

- a) Percentuale di correntini in legno ca. 14%.
- b) Valori di conduttività termica vincolanti: vedi [www.swisspor.ch](http://www.swisspor.ch), Prodotti.
- c) A partire da un'altezza di riferimento  $h_0 > 800$  m le sovrapposizioni devono essere saldate in modo omogeneo con aria calda.
- d) Consentito fino ad un'altezza di riferimento  $h_0$  di 800 m.

## Valori caratteristici degli elementi costruttivi

swissporTETTO Alu	swissporROC Tipo 3 160 mm			swissporROC Tipo 3 180 mm		
Spessore dello strato d'isolamento termico mm	Coefficiente di trasmissione termica U W/(m <sup>2</sup> ·K)	Coefficiente di trasmissione termica dinamico U <sub>24</sub> W/(m <sup>2</sup> ·K)	Capacità termica C KJ/(m <sup>2</sup> ·K)	Coefficiente di trasmissione termica U W/(m <sup>2</sup> ·K)	Coefficiente di trasmissione termica dinamico U <sub>24</sub> W/(m <sup>2</sup> ·K)	Capacità termica C KJ/(m <sup>2</sup> ·K)
80	0,13	0,09	15	0,13	0,08	15
100	0,12	0,08	15	0,11	0,07	16
120	0,11	0,06	16	0,10	0,06	16
140	0,10	0,05	16	0,09	0,05	16
160	0,09	0,04	16	0,08	0,04	16
180	0,08	0,04	16	0,08	0,03	16
200	0,08	0,03	16	0,07	0,03	16
220	0,07	0,03	16	0,07	0,02	16
240	0,07	0,02	16	0,06	0,02	16

## Condizioni inerenti la fisica della costruzione

- Resistenza termica superficiale interna  $R_{si}$  0,13 (m<sup>2</sup>·K)/W ed esterna  $R_{se}$  0,04 (m<sup>2</sup>·K)/W

## Protezione dal rumore

Il potere fonoisolante del tetto a falde viene determinato soprattutto dalla costruzione sottostante e dal tipo di copertura. Nel capitolo «Protezione dal rumore» vi sono maggiori dati relativi al fonoisolamento.

OIF: Ordinanza contro l'inquinamento fonico federale e cantonale  
 Norma SIA: 181 «La protezione dal rumore nelle costruzioni edilizie»

## Misurazione isolamento termico

- MoPEC: le prescrizioni cantonali per il settore energetico possono scostarsi lievemente dagli indici campione. In caso di dubbio è consigliabile rivolgersi direttamente all'ufficio per l'energia del cantone in questione.
- Norma SIA: 180 «Isolamento termico e protezione contro l'umidità degli edifici», 380/1 «L'energia termica nell'edilizia»
- Minergie: gli attuali requisiti tecnici sono consultabili al sito [www.minergie.ch](http://www.minergie.ch).

## Progettazione e informazioni per l'esecuzione

- Vanno rispettate le direttive per la progettazione e la messa in opera nonché le norme delle associazioni di categoria e dei fornitori.