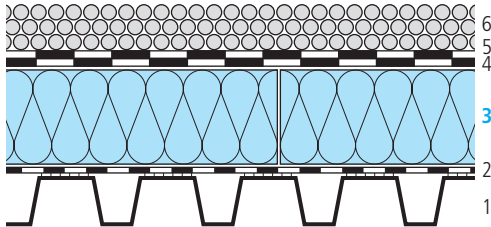


Tetto caldo su lamiera profilata, con ghiaia

swissporROC Tipo 150 impermeabilizzazione bituminosa swissporBIKUTOP

(Pendenza $\geq 1,5\%$, secondo SIA 271:2007)



Dati degli elementi costruttivi

Strato/descrizione	Lavorazione superficie	Spessore mm	Conduttività termica λ W/(m·K)
1 Lamiera profilata		1	50,000
2 Barriera vapore/strato ermetico swissporBIKUPLAN EGV3.5 v flam ¹⁾	saldare	3,5	0,230
3 swissporROC Tipo 150	posare a secco	var.	0,038 ^{a)}
4 Strato inferiore swissporBIKUPLAN EGV3.5 v flam ²⁾	posare a secco	3,5	0,230
5 Strato superiore swissporBIKUTOP EP5 S flam ³⁾	saldare	5,0	0,230
6 Ghiaia tonda		≥ 50	–

Alternative

- ¹⁾ swissporBIKUTOP EP5 flam | swissporBIKUPLAN LL VARIO v ^{b)} | swissporBIKUPLAN LL MULTI GG4 flam | swissporBIKUVAP LL EVA flam ^{d)}
²⁾ swissporBIKUPLAN EGV3 | swissporBIKUPLAN LL MULTI GG4 flam
³⁾ swissporBIKUTOP LL SPEED | swissporBIKUTOP LL FORTE

Note

- ^{a)} Valori di conduttività termica vincolanti: vedi www.swisspor.ch, Prodotti.
^{b)} Giunti e/o sovrapposizioni nel supporto devono essere ricoperti con swissporBIKUTOP DILATAPE.
^{d)} Per esigenze fisico-tecniche elevate.

Valori caratteristici degli elementi costruttivi

swissporROC Tipo 150			
Spessore dello strato d'isolamento termico mm	Coefficiente di trasmissione termica U W/(m ² ·K)	Coefficiente di trasmissione termica dinamico U ₂₄ W/(m ² ·K)	Capacità termica C KJ/(m ² ·K)
160	0,23	0,17	17
180	0,20	0,13	17
200	0,18	0,10	17
220	0,17	0,08	16
240	0,15	0,06	16
260	0,14	0,05	16
280	0,13	0,04	16
300	0,12	0,03	16
320	0,11	0,02	15
340	0,10	0,02	15
360	0,10	0,01	15
380	0,10	0,01	15

Condizioni inerenti la fisica della costruzione

- Resistenza termica interna al passaggio di calore «verticale» $R_{si} = 0,10$ (m²·K)/W ed esterna $R_{se} = 0,04$ (m²·K)/W

Progettazione e informazioni per l'esecuzione

- Vanno rispettate le direttive per la costruzione e la lavorazione della swisspor AG così come le relative norme e prescrizioni delle associazioni del settore.
- Trovate ulteriori informazioni inerenti prodotti, schizzi di dettaglio, ecc. su www.swisspor.ch.