

EN QUELQUES PAS JUSQU'À VOTRE OFFRE :

REPLIR LES CHAMPS - ENVOYER LE FORMULAIRE

TAMPON DE L'ENTREPRISE

DONNÉES DU CLIENT

Responsable du dossier*

Nom de l'entreprise*

Rue*

NPA / lieu*

Téléphone*

Adresse e-mail*

DONNÉES DE L'OBJET

Référence*

Rue

NPA / lieu

* Champ obligatoire

SUPPORT ET ÉPAISSEUR D'ISOLATION

Un formulaire spécifique doit être rempli pour chaque projet

SUPPORT

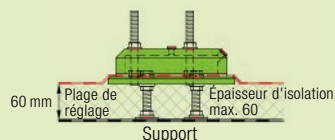
☐ Béton ☐ Bois ☐ Acier ☐ _____

ÉPAISSEUR D'ISOLATION

☐ Fixation directe



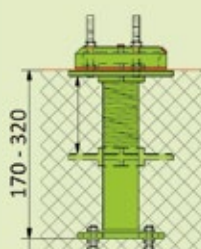
☐ 0 – 60 mm



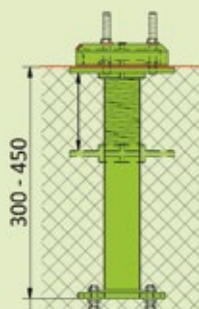
☐ 55 – 200 mm
+ surélévation de 30 mm



☐ 170 – 320 mm
+ surélévation de 30 mm



☐ 300 – 450 mm
+ surélévation de 30 mm



SYSTÈME-ÉLÉMENTS-UTILISATION

☐ BefTec[®] DRY.SYSTEM

POINT UNIQUE SANS SUPERSTRUCTURE

..... pce(s)

Remarque :



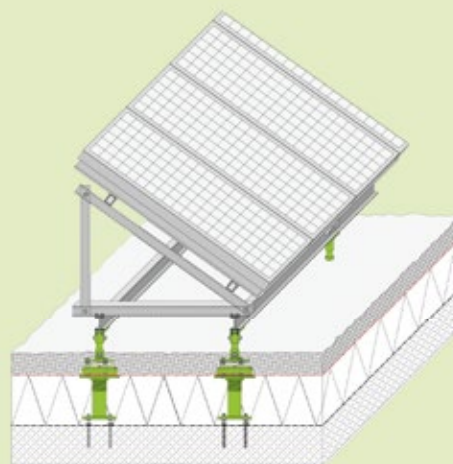
☐ BefTec[®] ANLAGEN.SYSTEM

INSTALLATIONS PHOTOVOLTAÏQUES/ INSTALLATIONS TECHNIQUES/...

..... pce(s)

Informations supplémentaires nécessaires /
calcul statique aux soins du maître d'œuvre

Remarque :



☐ BefTec[®] GLAS.SYSTEM

BALUSTRADE EN VERRE

☐ PROPOSITION DÉTAILLÉE BefTec[®]
GLAS.SYSTEM de swisspor
Console pour balustrade en verre - Type 350

☐ Croquis, coupe, dessin en annexe

Remarque :

☐ PROPOSITION DÉTAILLÉE BefTec[®]
GLAS.SYSTEM de swisspor
Console pour balustrade en verre - Direkt



SYSTÈME-ÉLÉMENTS-UTILISATION

☐ **BefTec[®] GELÄNDER.SYSTEM**

BALUSTRADE À CLAIRE-VOIES/BALUSTRADE PLEINE

☐ PROPOSITION DÉTAILLÉE BefTec[®]
GELÄNDER.SYSTEM de swisspor
pour balustrade à claire-voies
Console HUTPROFIL 350

☐ PROPOSITION DÉTAILLÉE BefTec[®]
GELÄNDER.SYSTEM de swisspor
pour balustrade pleine
Console HUTPROFIL 350

☐ Croquis, coupe, dessin en annexe

Remarque :



☐ **BefTec[®] BALUSTRADE/AUTRES SUPERSTRUCTURES**

☐ Flasque rond en aluminium

☐ Flasque rond en acier

☐ Flasque rond en acier inox

..... pce(s)

☐ Croquis, coupe, dessin en annexe

Remarque :



SPÉCIFICATIONS UNIQUEMENT POUR GLAS.SYSTEM / GELÄNDER.SYSTEM

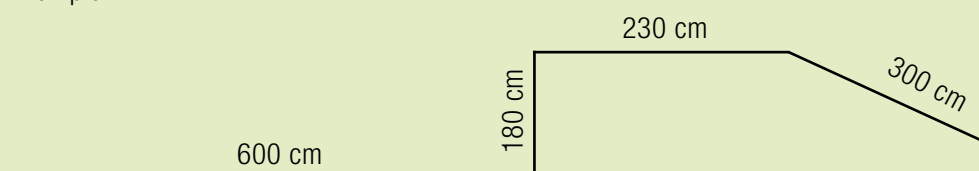
Hauteur de la balustrade : hauteur = 1,00 m à partir de la surface de pose, charge de tirant admissible : 0,8 kN/m

CHARGE DU VENT MAX.:

Non spécifié : supposition 1,25 kN/m³

SCHÉMA DE BALUSTRADE:

Exemple:



Liste des longueurs partielles

6000 mm
1800 mm
2300 mm
3000 mm

Longueurs partielles en mm /
épaisseur d'isolation N°

Longueurs partielles en mm /
épaisseur d'isolation N°

Longueurs partielles en mm /
épaisseur d'isolation N°

Date

Signature

Attention : Les offres ne seront faites qu'en fonction des informations ci-dessus. Les besoins réels peuvent différer des composants déterminés dans l'offre (p. ex. après des mesures sur place, des conditions structurelles réelles, des modifications de plan, des mesures de statique supplémentaires, etc.). Nous déclinons toute responsabilité quant à l'exhaustivité, l'exactitude ou l'actualité des contenus mis à disposition et à leur application.