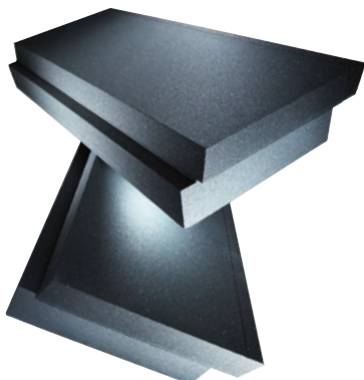


Produkt **LAMBDA Cassette (für einlagige Verlegung / Montawall 500 mm)**

Nennwert Wärmeleitfähigkeit ¹⁾	λ_D	W/(m·K)	0.029
Brandverhalten / -gruppe	E / RF3 cr		

1) Die verbindliche Wärmeleitfähigkeit ist auf www.swisspor.ch unter Produkte der SIA-Bestätigung zu entnehmen.


Preise

Dicke mm	MK/VD mm	m ² /Bund	Platten/Bund	LAMBDA Cassette CHF/m ²
170	MK 120/ 50	1,18	2	52.30
190	MK 120/ 70	1,18	2	58.50
240	MK 120/120	1,18	2	73.90
180	MK 140/ 40	1,18	2	53.80
210	MK 140/ 70	1,18	2	62.80
250	MK 140/110	1,18	2	74.80
200	MK 160/ 40	1,18	2	58.10
220	MK 160/ 60	1,18	2	63.90
270	MK 160/110	1,18	2	78.40
220	MK 180/ 40	1,18	2	63.90
240	MK 180/ 60	1,18	2	69.70
260	MK 180/ 80	1,18	2	75.50

Keine Lagerware, Lieferfrist anfragen
 MK = Tiefe von Montawall Wandkassette VD = Dicke der Vorsatzdämmung

Qualität: Expandierter Polystyrol-Hartschaum mit Graphit-Zusatz.
 Seitlicher Stufenfalz und horizontale Falzausbildung für Wandkassette
 Montawall Breite 500 mm.

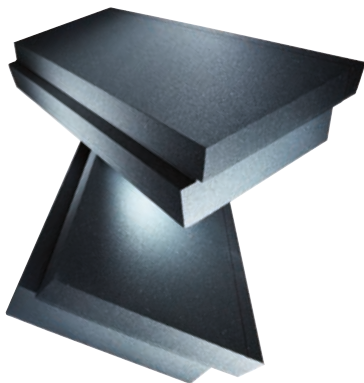
Format: 1180 x 500 mm Nutzmass (0,590 m²/Platte)

Verpackung: PE-Folie

Produkt **LAMBDA Cassette (für einlagige Verlegung / Montawall 600 mm)**

Nennwert Wärmeleitfähigkeit ¹⁾	λ_D	W/(m·K)	0.029
Brandverhalten / -gruppe	E / RF3 cr		

1) Die verbindliche Wärmeleitfähigkeit ist auf www.swisspor.ch unter Produkte der SIA-Bestätigung zu entnehmen.


Preise

Dicke mm	MK/VD mm	m ² /Bund	Platten/Bund	LAMBDA Cassette CHF/m ²
160	MK 120/ 40	2,13	3	45.60
190	MK 120/ 70	1,42	2	54.10
230	MK 120/110	1,42	2	65.50
180	MK 140/ 40	1,42	2	50.50
200	MK 140/ 60	1,42	2	56.20
250	MK 140/110	1,42	2	70.20
200	MK 160/ 40	1,42	2	55.30
210	MK 160/ 50	1,42	2	58.10
260	MK 160/100	1,42	2	71.90
220	MK 180/ 40	1,42	2	60.90
240	MK 180/ 60	1,42	2	66.40
260	MK 180/ 80	1,42	2	71.90

Keine Lagerware, Lieferfrist anfragen
 MK = Tiefe von Montawall Wandkassette VD = Dicke der Vorsatzdämmung

Qualität: Expandierter Polystyrol-Hartschaum mit Graphit-Zusatz.
 Seitlicher Stufenfalz und horizontale Falzausbildung für Wandkassette
 Montawall Breite 600 mm.

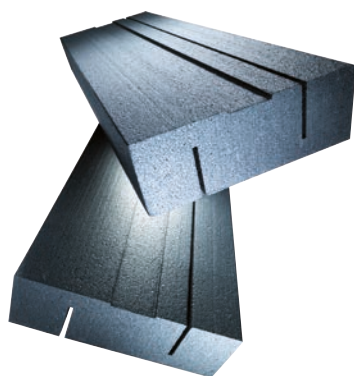
Format: 1180 x 600 mm Nutzmass (0,708 m²/Platte)

Verpackung: PE-Folie

Produkt LAMBDA Cassette (für zweilagige Verlegung / Montawall 400 mm)

Nennwert Wärmeleitfähigkeit ¹⁾	λ_D	W/(m·K)	0.029
Brandverhalten / -gruppe	E / RF3 cr		

1) Die verbindliche Wärmeleitfähigkeit ist auf www.swisspor.ch unter Produkte der SIA-Bestätigung zu entnehmen.


Preise

Dicke mm	MK mm	m ² /Bund	Platten/Bund	LAMBDA Cassette CHF/m ²
100	MK 100	2,40	5	32.80
120	MK 120	1,92	4	39.40
140	MK 140	1,44	3	45.90
160	MK 160	1,44	3	52.50
180	MK 180	0,96	2	59.00

Keine Lagerware, Lieferfrist anfragen

Qualität: Expandierter Polystyrol-Hartschaum mit Graphit-Zusatz. Horizontal-Schlitze als Montagehilfe für Wandkassette Montawall Breite 400 mm.

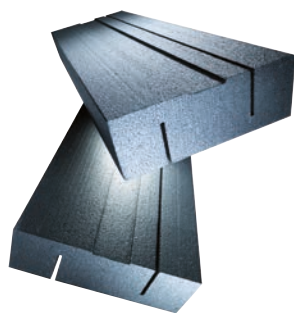
Format: 1200 x 400 mm Nutzmass, (0,480 m²/Platte)

Verpackung: PE-Folie

Produkt LAMBDA Cassette (für zweilagige Verlegung / Passkassette)

Nennwert Wärmeleitfähigkeit ¹⁾	λ_D	W/(m·K)	0.029
Brandverhalten / -gruppe	E / RF3 cr		

1) Die verbindliche Wärmeleitfähigkeit ist auf www.swisspor.ch unter Produkte der SIA-Bestätigung zu entnehmen.


Preise

			LAMBDA Cassette CHF/m ²
Objektspezifische Zuschnitte für Passkassetten Breite 340 - 590 mm, in den Dämmdicken 80, 100, 120, 140, 160 mm			Preis auf Anfrage

Keine Lagerware, Lieferfrist anfragen

Qualität: Expandierter Polystyrol-Hartschaum mit Graphit-Zusatz. Horizontal-Schlitze als Montagehilfe für Passkassette.

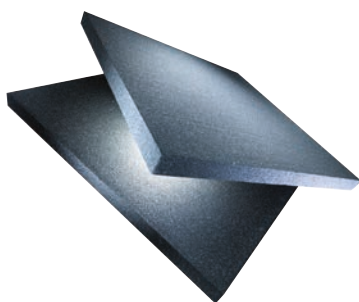
Format: 1200 mm Länge

Verpackung: PE-Folie

Produkt LAMBDA Cassette Vorsatzdämmung (für Montawall 400 mm bzw. Passkassetten)

Nennwert Wärmeleitfähigkeit ¹⁾	λ_D	W/(m·K)	0.029
Brandverhalten / -gruppe	E / RF3 cr		

1) Die verbindliche Wärmeleitfähigkeit ist auf www.swisspor.ch unter Produkte der SIA-Bestätigung zu entnehmen.


Preise

Dicke mm	m ² /Bund	Platten/Bund	LAMBDA Cassette Vorsatzdämmung CHF/m ²
40	12,0	12	10.00
50	10,0	10	12.50
60	8,0	8	15.00
70	7,0	7	17.50
80	6,0	6	20.00
90	5,0	5	22.50
100	5,0	5	25.00
110	4,0	4	27.50
120	4,0	4	30.00
130	3,0	3	32.50
140	3,0	3	35.00
150	3,0	3	37.50

Keine Lagerware, Lieferfrist anfragen

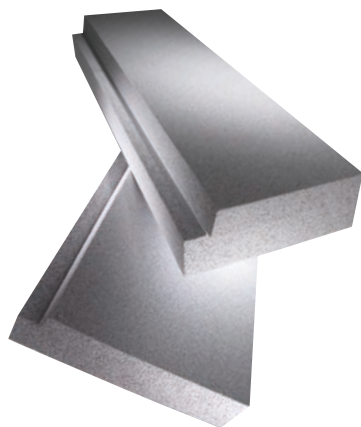
Qualität: Expandierter Polystyrol-Hartschaum mit Graphit-Zusatz.

Format: 1000 x 1000 mm Nutzmass

Verpackung: PE-Folie

Produkt		Sockeldämmplatte (zu LAMBDA Cassette)	
Nennwert Wärmeleitfähigkeit ¹⁾	λ_D	W/(m·K)	0.033
Brandverhalten / -gruppe		E / RF3 cr	

1) Die verbindliche Wärmeleitfähigkeit ist auf www.swisspor.ch unter Produkte der SIA-Bestätigung zu entnehmen.



Preise

Sockeldämmplatte CHF/m ²	
Preise und Dimensionen auf Anfrage	

Keine Lagerware, Lieferfrist anfragen

Qualität: Sockelausbildung zu swissporLAMBDA Cassette. Seitlicher Stufenfalz und horizontale Falzausbildung für Wandkassette Montawall. Sockeldämmplatte aus expandiertem Polystyrol.

Verpackung: PE-Folie