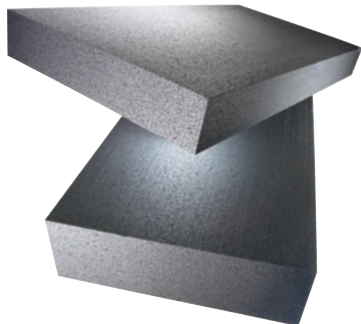


Produkt			universell 031	universell 029
Nennwert Wärmeleitfähigkeit ¹⁾	λ_D	W/(m·K)	0.031	0.029
Brandverhalten / -gruppe			E / RF3 cr	E / RF3 cr
Kriechverhalten bei Druckbeanspruchung (50 Jahre, Stauchung <2 %)	σ_c	kPa	12	25

1) Die verbindliche Wärmeleitfähigkeit ist auf www.swisspor.ch unter Produkte der SIA-Bestätigung zu entnehmen.



Preise

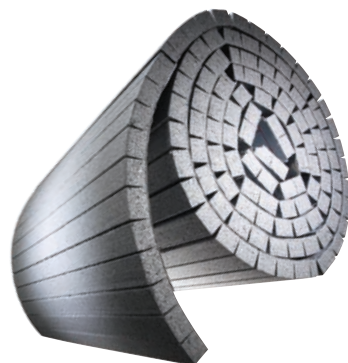
Dicke mm	m ² /Bund	universell 031 CHF/m ²	universell 029 CHF/m ²
20	12,5	4.40	5.00
30	8,0	6.60	7.50
40	6,0	8.80	10.00
50	5,0	11.00	12.50
60	4,0	13.20	15.00
80	3,0	17.60	20.00
100	2,5	22.00	25.00
120	2,0	26.40	30.00
140	1,5	30.80	35.00
150	1,5	33.00	37.50
160	1,5	35.20	40.00
180	1,0	39.60	45.00
200	1,0	44.00	50.00
220	1,0	48.40	55.00
240	1,0	52.80	60.00
260	1,0	57.20	65.00
280	1,0	61.60	70.00
300	1,0	66.00	75.00

Keine Lagerware, Lieferfrist anfragen

Qualität: Expandierter Polystyrol-Hartschaum mit Graphit-Zusatz.
Eigenschaften: Nicht geeignet für verputzte Aussenwärmedämmung
Format: 1000 x 500 mm
Verpackung: PE-Folie

Produkt			Roll LAMBDA-T		
			PE-Plus	Typ 2	Typ 4
Nennwert Wärmeleitfähigkeit ¹⁾	λ_D	W/(m·K)	0.031	0.031	0.031
Brandverhalten / -gruppe			E / RF3 cr	E / RF3 cr	E / RF3 cr
Zusammendrückbarkeit d_L-d_B	c	mm	≤ 3	≤ 3	≤ 3
Dynamische Steifigkeit	s'	MN/m ³	≤ 30	≤ 30	≤ 30
Bemessung/Nutzung schwimmende Estriche SIA 251			A, B, C1, C2	A, B, C1, C2	A, B, C1, C2

1) Die verbindliche Wärmeleitfähigkeit ist auf www.swisspor.ch unter Produkte der SIA-Bestätigung zu entnehmen.



Preise

Dicke mm	m ² /Rolle	Roll LAMBDA-T PE-Plus CHF/m ²	Roll LAMBDA-T Typ 2 CHF/m ²	Roll LAMBDA-T Typ 4 CHF/m ²
22/20	12,0	7.40	8.40	8.80
32/30	9,0	9.25	10.50	11.00
43/40	6,0	11.20	12.70	13.30

Keine Lagerware, Lieferfrist anfragen

Qualität: Trittschalldämmrollen aus expandiertem Polystyrol-Hartschaum mit Graphit-Zusatz, elastifiziert
Format: Rollenbreite 1000 mm
Verpackung: PE-Folie
Ausführung: **PE-Plus:** PE-Spezial-Folie, bedruckt mit Raster, Überlappung selbstklebend
Typ 2: Alu/PE-Folie, bedruckt mit Raster, Überlappung selbstklebend
Typ 4 (für Rohr-Klips-Fixierung): bedruckte PP-Folien-Kaschierung, silbern, mit integriertem Ankergewebe, Überlappung selbstklebend