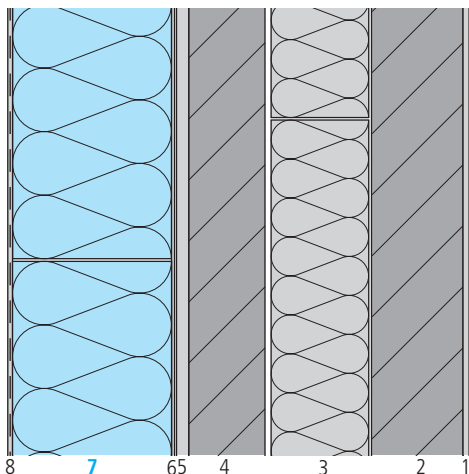


Aussendämmung verputzt (Renovation)

swissporTERA auf bestehende 2-Schalenkonstruktion mit Kerndämmung



Bauteildaten

Schicht/Bezeichnung	Dicke mm	Wärmeleitfähigkeit λ W/(m·K)
1 Innenputz	10	0,700
2 Backstein	150	0,440
3 Mineralwolldämmung	var.	0,050
4 Backstein	125	0,440
5 Aussenputz	20	0,870
6 Klebemörtel	4	0,900
7 swissporTERA ^{a) b)}	var.	0,032 ^{d)}
8 Aussenputz mit Bewehrungsgewebe	8	0,900

Hinweise

- a) Die zu verputzenden swisspor Fassadenplatten werden über Systemanbieter beraten und verkauft.
 b) Beschattungsmassnahmen gemäss SIA 243 2.1.1 d) sind nicht erforderlich.
 c) Verbindliche Wärmeleitfähigkeit: unter www.swisspor.ch, Produkte.

Bauteilkennwerte

bestehende Kerndämmung Mineralwolle		swissporTERA			
Dicke der Wärmedämmschicht mm	Wärmedurchgangskoeffizient U W/(m ² ·K)	Dicke der Wärmedämmschicht mm	Wärmedurchgangskoeffizient U W/(m ² ·K)	Dynamischer Wärmedurchgangskoeffizient U ₂₄ W/(m ² ·K)	Wärmespeichermöglichkeit C KJ/(m ² ·K)
50	0,546	80	0,23	0,01	54
		100	0,20	0,01	54
		120	0,18	0,01	54
		140	0,16	0,01	54
		160	0,15	0,01	54
		180	0,13	0,01	54
		200	0,12	0,01	54
		220	0,11	0,01	54
		240	0,11	0,01	54
60	0,492	80	0,22	0,01	54
		100	0,19	0,01	54
		120	0,17	0,01	54
		140	0,16	0,01	54
		160	0,14	0,01	54
		180	0,13	0,01	54
		200	0,12	0,01	54
		220	0,11	0,01	54
		240	0,10	0,01	54

Bauphysikalische Randbedingungen

- Wärmeübergangswiderstand «horizontal» innen $R_{si} = 0,13$ (m²·K)/W und aussen $R_{se} = 0,04$ (m²·K)/W
- tabellierte Werte als «ungestörte Konstruktion»

Bemessung Wärmeschutz

MuKEn: Die kantonalen Anforderungen im Energiebereich können von den Mustervorschriften leicht abweichen. Informieren Sie sich direkt bei der Energiefachstelle des betreffenden Kantons.

SIA Norm: 380/1 Thermische «Energie im Hochbau»

Minergie: Die aktuellen Anforderungswerte finden Sie unter www.minergie.ch.