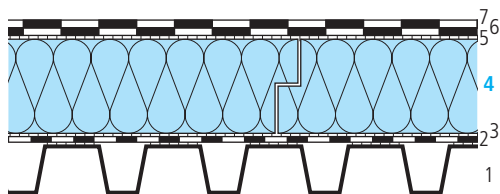


Warmdach über Profilblech, ohne Schutzschicht

swissporPIR Vlies bituminöse Abdichtung swissporBIKUTOP LL (Gefälle $\geq 1,5\%$, gemäss SIA 271:2021)



Bauteildaten

Schicht/Bezeichnung	Verarbeitung Fläche	Dicke mm	Wärmeleitfähigkeit λ W/(m·K)
1 Profilblech / Verlegehilfe		1	50,000
2 Dampfbremse/Luftdichtungsschicht swissporBIKUPLAN LL MULTI GG4 flam ¹⁾	schweissen	3,8	0,230
3 PUR-Dachkleber ^{a)}	streifenweise	–	–
4 swissporPIR Vlies	in Kleber legen	var.	var. ^{b) c)}
5 PUR-Dachkleber ^{d)}	streifenweise	–	–
6 Unterbahn swissporBIKUPLAN LL MULTI GG4	in Kleber legen	3,8	0,230
7 Oberbahn swissporBIKUTOP LL FORTE ²⁾	schweissen	5,3	0,230

Alternativ Produkte

¹⁾ swissporBIKUPLAN LL VARIO v^{e) f)}

²⁾ swissporBIKUTOP LL SPEED

Hinweise

a) Verbrauch Fläche 200 g/m² | Rand/Eckbereich 400 g/m².

b) Verbindliche Wärmeleitfähigkeit: unter www.swisspor.ch, Produkte.

c) Für swissporPIR Vlies sind in Abhängigkeit der Plattendicke folgende Wärmeleitfähigkeiten λ_D berücksichtigt worden: 0,026 W/(m·K) bei 80 bis 100 mm | 0,025 W/(m·K) ab 120 mm.

d) Verbrauch Fläche 150 g/m² | Rand/Eckbereich 300 g/m².

e) Stoss- und/oder Überlappungsfugen des Untergrundes mit swissporBIKUTOP DILATAPE abkleben.

f) selbstklebend

Aufbau gem. Prüfbericht vom I.F.I. Institut für Industrieaerodynamik GmbH, Aachen.

Für weitere Aufbauvarianten kontaktieren Sie bitte den Technischen Support.

Bauteilkennwerte

swissporPIR Vlies			
Dicke der Wärmedämmschicht	Wärmedurchgangskoeffizient U	Dynamischer Wärmedurchgangskoeffizient U ₂₄	Wärmespeicherfähigkeit C
mm	W/(m ² ·K)	W/(m ² ·K)	KJ/(m ² ·K)
100	0,25	0,24	9
120	0,20	0,20	10
140	0,17	0,17	10
160	0,15	0,14	10
180	0,14	0,12	11
200	0,12	0,11	11
220	0,11	0,09	11
240	0,10	0,08	11

Bauphysikalische Randbedingungen

- Wärmeübergangswiderstand «vertikal» innen $R_{si} = 0,10$ (m²·K)/W und aussen $R_{se} = 0,04$ (m²·K)/W

Planungs- und Ausführungshinweise

- Die Wärmedämmschicht swissporPIR Vlies ist bei einer Dicke von ≥ 100 mm mit Stufenfalz auszuführen.
- Es sind die aktuellen Planungsunterlagen mit deren Vorbedingungen, Verlegeanleitungen und die Verarbeitungsrichtlinien der swisspor AG, sowie die entsprechenden Normen und Richtlinien der Fachverbände zu beachten.
- Weitere Informationen zu Produktdaten, Detailskizzen, etc. erhalten Sie unter www.swisspor.ch.
- Profilblech ohne Verlegehilfe: Rippenabstand max. 9 cm, Auflagefläche mind. 60 %.
- Die Klebstoffangaben können auf der swisspor Webseite bezogen werden und beziehen sich auf das Schweizer Mittelland. Für spezielle Standorte, Gebäude oder/und bei Gebäuden mit einer Höhe von mehr als 20 m muss eine Statische Berechnung erfolgen.
- Es sind die Richtlinien des VKF (Verband kantonaler Feuerversicherung) einzuhalten und die kantonalen Brandschutzvorschriften zu beachten.