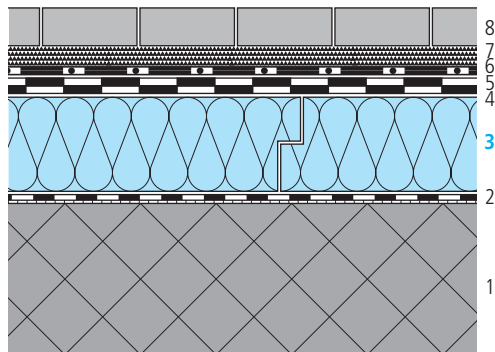


Warmdach ECO über Stahlbeton, begehbar

swissporEPS Roof ECO bituminöse Abdichtung swissporBIKUTOP ECO

(Gefälle $\geq 1,5\%$, gemäss SIA 271:2021)



Bauteildaten

Schicht/Bezeichnung	Verarbeitung Fläche	Dicke mm	Wärmeleitfähigkeit λ W/(m·K)
1 Stahlbeton		200	2,300
evtl. Haftvermittler GREEN LINE		–	–
2 Dampfbremse/Luftdichtungsschicht swissporBIKUPLAN ECO EGV 3.5 v flam ¹⁾	schweissen	3,5	0,230
3 swissporEPS Roof ECO	lose verlegen	var.	0,033 ^{a)}
4 Unterbahn swissporBIKUPLAN ECO LL VARIO v	lose verlegen	3,5	0,230
5 Oberbahn swissporBIKUTOP ECO EPS S flam	schweissen	5,0	0,230
6 swisspor Drain 10V ^{2) b)}		10	–
7 Splittbett oder Stelzlager ^{d)}		var.	–
8 Gehbelag		var.	–

Alternativ Produkte

- ¹⁾ swissporBIKUVAP LL EVA flam^{d)}
²⁾ swisspor Drain TP^{b) e)} | swisspor Delta Terraxx^{b)}

Hinweise

- a) Verbindliche Wärmeleitfähigkeit: unter www.swisspor.ch, Produkte.
b) Trittschallverbesserungsmass:
Drain 10V bis 33 dB | TP ca. 32–38 dB | Terraxx ca. 26–32 dB.
c) Unterhalb Stelzlager bei Terrassenbelägen > 4 mm Fugenbreite ist vollflächig ein swisspor Brandschutzvlies zu verlegen. Über der Abdichtungsebene wird eine swisspor TPO Schutzbahn empfohlen.
d) Für erhöhte bauphysikalische Anforderungen.
e) Nicht geeignet unter Stelzlager.

Bauteilkennwerte

swissporEPS Roof ECO

Dicke der Wärmedämmschicht	Wärmedurchgangskoeffizient U	Dynamischer Wärmedurchgangskoeffizient U ₂₄	Wärmespeicherfähigkeit C
mm	W/(m ² ·K)	W/(m ² ·K)	KJ/(m ² ·K)
140	0,22	0,05	104
160	0,20	0,04	104
180	0,17	0,04	104
200	0,16	0,03	104
220	0,14	0,03	104
240	0,13	0,03	104
260	0,12	0,02	104
280	0,11	0,02	104
300	0,11	0,02	104

Bauphysikalische Randbedingungen

- Wärmeübergangswiderstand «vertikal» innen $R_{si} = 0,10$ (m²·K)/W und aussen $R_{se} = 0,04$ (m²·K)/W

Planungs- und Ausführungshinweise

- Es sind die aktuellen Planungsunterlagen mit deren Vorbedingungen, Verlegeanleitungen und die Verarbeitungsrichtlinien der swisspor AG, sowie die entsprechenden Normen und Richtlinien der Fachverbände zu beachten.
- Weitere Informationen zu Produktdaten, Detailskizzen, etc. erhalten Sie unter www.swisspor.ch.