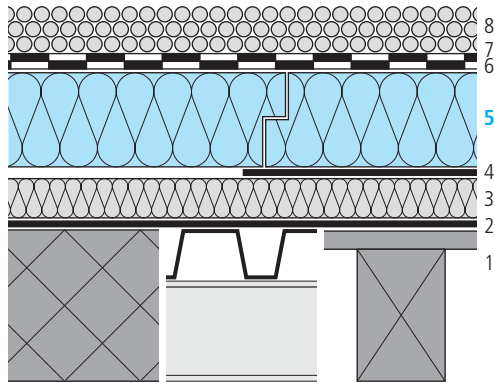


Renovation: Doppeldach, bekiest

swissporPIR Premium bituminöse Abdichtung swissporBIKUTOP

(Gefälle $\geq 1,5\%$, gemäss SIA 271:2021)



Bauteildaten

Schicht/Bezeichnung	Verarbeitung Fläche	Dicke mm	Wärmeleitfähigkeit λ W/(m·K)
1 Unterkonstruktion bestehend: Stahlbeton		200	2,300
2 Dampfbremse bestehend/Luftdichtigkeitsschicht		–	–
3 Dämmschicht bestehend (PUR diffusionsoffen / EPS)		X	0,045
4 Abdichtung bestehend, evtl. rückbauen		–	–
3 swissporPIR Premium	lose verlegen	var.	0,020^{a)}
6 Unterbahn swissporBIKUPLAN EGV3.5 v flam¹⁾	lose verlegen	3,5	0,230
7 Oberbahn swissporBIKUTOP EP5 S flam²⁾	schweissen	5,0	0,230
8 Rundkies		≥ 50	–

Alternativ Produkte

- ¹⁾ swissporBIKUPLAN LL MULTI GG4 flam
- ²⁾ swissporBIKUTOP LL SPEED | swissporBIKUTOP LL FORTE

Hinweis

- ^{a)} Verbindliche Wärmeleitfähigkeit: unter www.swisspor.ch, Produkte.

Bauteilkennwerte

bestehende Konstruktion		swissporPIR Premium	
Dicke der Wärmedämmschicht mm	Wärmedurchgangskoeffizient U W/(m ² ·K)	Dicke der Wärmedämmschicht mm	Wärmedurchgangskoeffizient U W/(m ² ·K)
X = 50	0,75	60	0,23
		70	0,20
		80	0,19
		100	0,16
		120	0,13
		140	0,12
		160	0,11
		180	0,10
X = 80	0,50	50	0,22
		60	0,20
		70	0,18
		80	0,17
		100	0,14
		120	0,12
		140	0,11
		180	0,09

Bauphysikalische Randbedingungen

- Wärmeübergangswiderstand «vertikal» innen $R_{si} = 0,10$ (m²·K)/W und aussen $R_{se} = 0,04$ (m²·K)/W

Planungs- und Ausführungshinweise

- Die Wärmedämmschicht swissporPIR Premium ist bei einer Dicke von ≥ 100 mm mit Stufenfalz auszuführen.
- Es sind die aktuellen Planungsunterlagen mit deren Vorbedingungen, Verlegeanleitungen und die Verarbeitungsrichtlinien der swisspor AG, sowie die entsprechenden Normen und Richtlinien der Fachverbände zu beachten.
- Weitere Informationen zu Produktdaten, Detailskizzen, etc. erhalten Sie unter www.swisspor.ch.