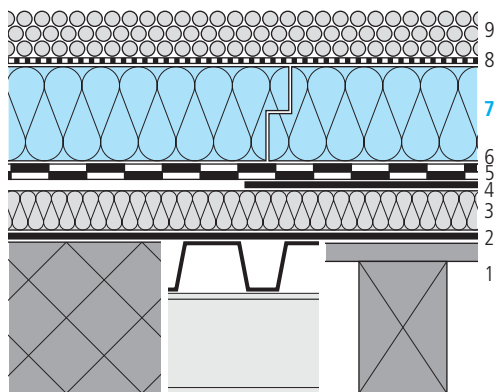


Renovation: Plusdach, bekiest

swissporXPS Premium 300 SF bituminöse Abdichtung swissporBIKUTOP |

Alternativ: swissporXPS Premium Plus 300 SF (Gefälle $\geq 1,5\%$, gemäss SIA 271:2021)



Bauteildaten

Schicht/Bezeichnung	Verarbeitung Fläche	Dicke mm	Wärmeleit- fähigkeit λ W/(m·K)
1 Unterkonstruktion bestehend: Stahlbeton		200	2,300
2 Dampfbremse bestehend/Luftdichtungsschicht		–	–
3 Dämmschicht bestehend (PUR diffusionsoffen / EPS)		X	0,045
4 Abdichtung bestehend, evtl. rückbauen		–	–
5 Unterbahn swissporBIKUPLAN EGV3.5 v flam ¹⁾	lose verlegen	3,5	0,230
6 Oberbahn swissporBIKUTOP EPS S flam ²⁾	schweissen	5,0	0,230
7 swissporXPS Premium 300 SF ³⁾	lose verlegen	var.	0,032 ^{a)}
8 swisspor Dachvlies WA ^{b)}	lose verlegen	–	–
9 Rundkies		≥ 50	–

Alternativ Produkte

- ¹⁾ swissporBIKUPLAN LL MULTI GG4 flam
- ²⁾ swissporBIKUTOP LL SPEED | swissporBIKUTOP LL FORTE
- ³⁾ swissporXPS Premium Plus 300 SF (λ_D 0,027 W/(m·K)^{a)})

Hinweise

- a) Verbindliche Wärmeleitfähigkeit: unter www.swisspor.ch, Produkte.
- b) Kein Dickenzuschlag gemäss SIA 271.

Bauteilkennwerte

bestehende Konstruktion		swissporXPS Premium 300 SF		swissporXPS Premium Plus 300 SF	
Dicke der Wärme- dämmschicht mm	Wärmedurchgangs- koeffizient U W/(m ² ·K)	Dicke der Wärme- dämmschicht mm	Wärmedurchgangs- koeffizient U W/(m ² ·K)	Dicke der Wärme- dämmschicht mm	Wärmedurchgangs- koeffizient U W/(m ² ·K)
X = 50	0,75	100	0,22	100	0,20
		120	0,20	120	0,17
		140	0,17	140	0,15
		160	0,16	160	0,14
		180	0,14	180	0,12
		200	0,13	200	0,11
		220	0,12	220	0,11
		240	0,11	240	0,10
X = 80	0,50	80	0,22	80	0,20
		100	0,19	100	0,17
		120	0,17	120	0,15
		140	0,16	140	0,14
		160	0,14	160	0,13
		180	0,13	180	0,12
		200	0,12	200	0,11
		220	0,11	220	0,10
240	0,10	240	0,09		

Bauphysikalische Randbedingungen

- Wärmeübergangswiderstand «vertikal» innen $R_{si} = 0,10$ (m²·K)/W und aussen $R_{se} = 0,04$ (m²·K)/W

Planungs- und Ausführungshinweise

- Es sind die aktuellen Planungsunterlagen mit deren Vorbedingungen, Verlegeanleitungen und die Verarbeitungsrichtlinien der swisspor AG, sowie die entsprechenden Normen und Richtlinien der Fachverbände zu beachten.
- Weitere Informationen zu Produktdaten, Detailskizzen, etc. erhalten Sie unter www.swisspor.ch.