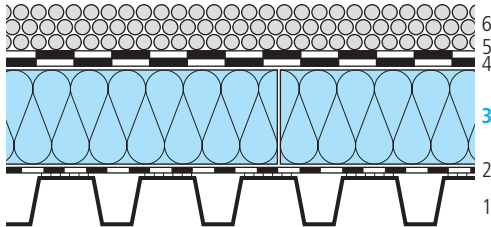


Toiture chaude sur tôle nervurée, protection gravier

swissporROC Type 150 et étanchéité bitumineuse swissporBIKUTOP

(Pente $\geq 1,5$ %, selon SIA 271:2021)



Éléments de construction: détails et caractéristiques

Couches/désignation	Mise en œuvre	Épaisseur mm	Conductivité thermique λ W/(m·K)
1 Tôle nervurée		1	50,000
2 Pare-vapeur/étanchéité à l'air swissporBIKUPLAN EGV3.5 v flam ¹⁾	Soudé	3,5	0,230
3 swissporROC Type 150	Posé libre	var.	0,038 ^{a)}
4 Couche inférieure swissporBIKUPLAN EGV3.5 v flam ²⁾	Posé libre	3,5	0,230
5 Couche supérieure swissporBIKUTOP EP5 S flam ³⁾	Soudé	5,0	0,230
6 Gravier rond 16/32		≥ 50	–

Variantes

- 1) swissporBIKUTOP EP5 flam | swissporBIKUPLAN LL VARIO v ^{b) d)} | swissporBIKUPLAN LL MULTI GG4 flam | swissporBIKUVAP LL EVA flam ^{c)} | swissporBIKUVAP LL EVA Stria ^{c) d)}
- 2) swissporBIKUPLAN EGV3 | swissporBIKUPLAN LL MULTI GG4 flam
- 3) swissporBIKUTOP LL SPEED | swissporBIKUTOP LL FORTE

Indications

- a) Conductivité thermique faisant foi: www.swisspor.ch, Produits
- b) Coller au préalable une bande swissporBIKUTOP DILATAPE sur les joints du support
- c) Pour des exigences élevées en physique du bâtiment
- d) Autocollant

Caractéristiques de l'élément de construction

swissporROC Type 150			
Épaisseur de l'isolant thermique mm	Coefficient de transmission thermique U W/(m ² ·K)	Coefficient de transmission thermique dynamique U ₂₄ W/(m ² ·K)	Capacité thermique C KJ/(m ² ·K)
160	0,23	0,17	17
180	0,20	0,13	17
200	0,18	0,10	17
220	0,17	0,08	16
240	0,15	0,06	16
260	0,14	0,05	16
280	0,13	0,04	16
300	0,12	0,03	16
320	0,11	0,02	15
340	0,10	0,02	15
360	0,10	0,01	15
380	0,10	0,01	15

Données physiques

- Résistance thermique superficielle intérieure $R_{si} = 0.10$ (m²·K)/W et extérieure $R_{se} = 0.04$ (m²·K)/W

Indications de planification et de mise en œuvre

- La planification et la mise en œuvre doivent être conformes aux Normes et directives SIA ainsi qu'aux directives de pose du fabricant swisspor.
- Vous trouverez de plus amples informations sur les produits, les exemples de mise en œuvre et les détails d'exécution sous www.swisspor.ch.