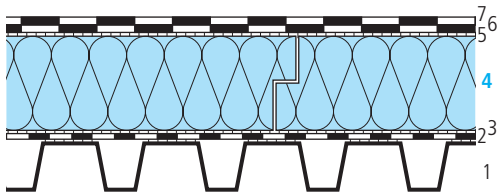


Toiture chaude sur tôle nervurée, sans couche de protection

swissporPIR Voile et étanchéité bitumineuse swissporBIKUTOP LL (Pente $\geq 1,5$ %, selon SIA 271:2021)



Éléments de construction: détails et caractéristiques

Couches/désignation	Mise en œuvre	Épaisseur mm	Conductivité thermique λ W/(m·K)
1 Tôle nervurée		1	50,000
2 Pare-vapeur/étanchéité à l'air swissporBIKUPLAN LL MULTI GG4 flam ¹⁾	Soudé	3,8	0,230
3 Colle PUR ^{a)}	En bandes	–	–
4 swissporPIR Voile	Posé à la colle	var.	var. ^{b) c)}
5 Colle PUR ^{d)}	En bandes	–	–
6 Couche inférieure swissporBIKUPLAN LL MULTI GG4	Posé à la colle	3,8	0,230
7 Couche supérieure swissporBIKUTOP LL FORTE ²⁾	Soudé	4,2	0,230

Variantes

¹⁾ swissporBIKUPLAN LL VARIO v ^{e) f)}

²⁾ swissporBIKUTOP LL SPEED

Indications

^{a)} Consommation pleine surface : 200 g/m² | Zone de bords : 400 g/m²

^{b)} Conductivité thermique faisant foi: www.swisspor.ch, Produits

^{c)} Les panneaux isolants swissporPIR Voile présentent une conductivité thermique λ_0 relative à leur épaisseur: 0,026 W/(m·K) de 80 à 100 mm | 0,025 W/(m·K) dès 120 mm

^{d)} Consommation pleine surface : 150 g/m² | Zone de bords : 300 g/m²

^{e)} Coller au préalable une bande swissporBIKUTOP DILATAPE sur les joints du support

^{f)} Autocollant

Réalisation selon le rapport de test de l'I.F.I (Institut für Industrieaerodynamik GmbH, Aachen)

Pour d'autres variantes de construction veuillez s'il vous plaît contacter le service technique.

Caractéristiques de l'élément de construction

swissporPIR Voile			
Épaisseur de l'isolant thermique mm	Coefficient de transmission thermique U W/(m ² ·K)	Coefficient de transmission thermique dynamique U ₂₄ W/(m ² ·K)	Capacité thermique C KJ/(m ² ·K)
100	0,25	0,24	9
120	0,20	0,20	10
140	0,17	0,17	10
160	0,15	0,14	10
180	0,14	0,12	11
200	0,12	0,11	11
220	0,11	0,09	11
240	0,10	0,08	11

Données physiques

- Résistance thermique superficielle intérieure $R_{si} = 0.10$ (m²·K)/W et extérieure $R_{se} = 0.04$ (m²·K)/W

Indications de planification et de mise en œuvre

- Les panneaux isolants swissporPIR Voile sont à poser avec battues pour des épaisseurs dès ≥ 100 mm.
- La planification et la mise en œuvre doivent être conformes aux Normes et directives SIA ainsi qu'aux directives de pose du fabricant swisspor.
- Vous trouverez de plus amples informations sur les produits, les exemples de mise en œuvre et les détails d'exécution sous www.swisspor.ch.
- Tôle nervurée : distance entre nervure max. 9 cm, surface du revêtement min. 60 %.
- Les données concernant la fixation se trouve sur le site internet swisspor. Elles correspondent aux conditions du Mittelland suisse. Dans le cas de localisations spécifiques ou de bâtiment d'une hauteur de plus de 20 mètres, une étude statique doit être réalisée.
- Les prescriptions de protection incendie de l'AEAI ainsi que les prescriptions cantonales en la matière sont à respecter.