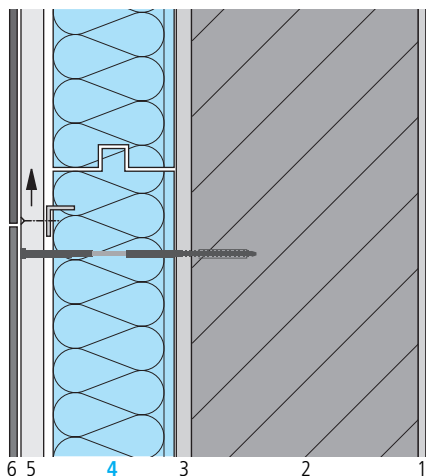


Façade ventilée isolée (rénovations)

swissporPIR Vento sur support en maçonnerie



Éléments de construction: détails et caractéristiques

Couches/désignation	Épaisseur mm	Conductivité thermique λ W/(m·K)
1 Crépi intérieur	10	0,700
2 Brique	300	0,370
3 Crépi extérieur	20	0,870
4 swissporPIR Vento	var.	var. ^{a) b)}
5 Lattage vertical/ventilation	–	–
6 Bardage de façade (par ex. Eternit)	–	–

Indications

a) Conductivité thermique faisant foi: www.swisspor.ch, Produits

b) Pour le swissporPIR Vento en fonction de l'épaisseur de la plaque, les valeurs de conductivité thermique λ_D sont les suivantes:

Épaisseur mm	90	110	130	150	170	190	210	230	240
λ W/(m·K)	0,0250	0,0247	0,0236	0,0236	0,0234	0,0233	0,0233	0,0232	0,0233

Caractéristiques de l'élément de construction

Maçonnerie existante	swissporPIR Vento			
Coefficient de transmission thermique U	Épaisseur de l'isolant thermique	Coefficient de transmission thermique U	Coefficient de transmission thermique dynamique U_{24}	Capacité thermique C
W/(m ² ·K)	mm	W/(m ² ·K)	W/(m ² ·K)	KJ/(m ² ·K)
0,982	90	0,21	0,01	50
	110	0,18	0,01	49
	130	0,15	0,01	49
	150	0,13	0,01	49
	170	0,12	0,01	49
	190	0,11	0,01	49
	210	0,10	0,01	49
	230	0,09	0,01	49
	240	0,09	0,01	49

Données physiques

- Résistance thermique superficielle intérieure R_{si} et extérieure R_{se} = pour chaque côté 0.13 (m²·K)/W
- Données calculées pour une construction homogène
- Correction pour éléments d'ancrage: par ancrage $\Delta U_f = 0,004$ W/K

Mesures d'isolation thermique et protection contre l'humidité

MoPEC: Les exigences cantonales peuvent différer des modèles. Informez-vous directement auprès des différents offices cantonaux de l'énergie.

Norme SIA: 380/1 «L'énergie thermique dans le bâtiment»

Minergie: Vous trouverez les données concernant les exigences actuelles sous www.minergie.ch.