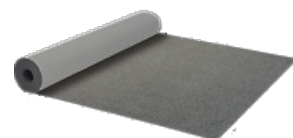


Brandschutzvlies

Glasvlies ~ 125 g/m² als Brandschutzlage unterhalb Holzrosten sowie Platten auf Stelzlagern.

Verlegeanleitung:

Stösse 100mm überlappen. Aufbordnung bis Ok Nuttschicht. Überlappungen können mit swisspor Montagekleber verklebt werden. (Gemäss VKF BSR Verwendung von Baustoffen 14-15 / 3.1.1.5)



Anwendungsgebiet

- Neubau und Renovation
- Flachdach, Terrassen direkt unterhalb Holzrost begehrbar sowie Platten auf Stelzlagern.

Technische Werte

Produkt	Brandschutzvlies		
Eigenschaften	Symbole, Bezeichnungs-schlüssel und Einheiten	Norm SN EN bzw. SIA	
Flächenbezogene Masse	g/m ²	12172	127 -6.0/+6.0
Dicke	mm	5048	0.12 -0.02/+0.02
Brandverhalten Klassifizierung nach EN		13501-1	A2-s1, d0
Brandverhaltensgruppe		VKF	RF1
Bindung		9354	Leinwand
Fadenzahl	Fd/cm	1049-2	Kette: ~ 12 Schuss: ~ 11
Filamentdicke	µm		Kette: ~ 9 Schuss: ~ 9
Höchstzugkraft	N/cm	13934-1	Kette: > 196 Schuss: > 372
Temperaturbeständigkeit	°C		nach 46 h bei 200°C keine Veränderung
Lichtehtheit		54004	7 (beste Einstufung = 8)
Wetterechtheit		54004	7 (beste Einstufung = 8)
Farbe			schwarz

Hinweis: Vorliegende Angaben basieren auf dem derzeitigen Stand der Technik. Änderungen bleiben vorbehalten.